

| | | | |
|------|----|------|-------|
| 物件番号 | 33 | 物件種別 | 土地・建物 |
|------|----|------|-------|

物件調書

売却物件の表示

| | 所 在 | 地 番 | 登 記 地 目 | 登 記 地 積 m ² | 実 測 面 積 m ² |
|--------|-------------|---------|---------|------------------------|------------------------|
| 土 地 | 尾道市瀬戸田町荻字前田 | 2576番1 | 学校用地 | 14,796 | 14,796.07 |
| | 尾道市瀬戸田町荻字前田 | 2576番6 | 学校用地 | 907 | 907.87 |
| | 尾道市瀬戸田町荻字前田 | 2576番10 | 学校用地 | 118 | 118.57 |
| | 尾道市瀬戸田町荻字前田 | 2552番1 | 宅地 | 366.44 | 366.78 |

| | 所 在 | 家 屋 番 号 | 構 造 (建 築 年) | 床 面 積 m ² |
|--------|----------------|---------|------------------------|----------------------|
| 建 物 | 瀬戸田町荻字前田2576番1 | 未登記 | 校舎 木造平家建 S33年 | 944.00 |
| | 瀬戸田町荻字前田2576番1 | 未登記 | 校舎 木造平家建 S33年 | 713.00 |
| | 瀬戸田町荻字前田2576番1 | 未登記 | 便所 木造平家建 S33年 | 58.00 |
| | 瀬戸田町荻字前田2576番1 | 未登記 | 便所 木造平家建 S33年 | 56.00 |
| | 瀬戸田町荻字前田2576番1 | 未登記 | 宿直室 木造平家建 S33年 | 48.00 |
| | 瀬戸田町荻字前田2576番1 | 未登記 | 倉庫 木造平家建 S33年 | 27.00 |
| | 瀬戸田町荻字前田2576番1 | 未登記 | 倉庫 木造平家建 S33年 | 20.00 |
| | 瀬戸田町荻字前田2576番1 | 未登記 | 給食室 木造平家建 S35年 | 93.00 |
| | 瀬戸田町荻字前田2576番1 | 未登記 | 倉庫 コンクリートブロック造平家建 S54年 | 12.00 |
| | 瀬戸田町荻字前田2576番1 | 未登記 | 倉庫 鉄骨造平家建 不明 | 24.00 |
| | 瀬戸田町荻字前田2552番1 | 未登記 | 集会所 木造瓦葺平家建 H14年 | 99.78 |

売却物件の概要

| | |
|-----------------|---|
| 土 地 の 形 状 | 不整形 |
| 接 面 道 路 の 状 況 | 北側 国道317号線 (幅員 約7.1m) 市道磯渕・泊り崎線 (幅員 約4.0m) |
| 都 市 計 画 法 | 計画区域 : 非線引都市計画区域 用途地域 : 無指定 建ぺい率 : 70% 容積率 : 400% |
| 供 給 処 理 施 設 | 電気 : 引込可 上水道 : 引込可 公共下水道 : 引込不可 都市ガス : 引込不可 |
| そ の 他 の 特 記 事 項 | <ul style="list-style-type: none"> 平成25年3月31日に閉校した旧尾道市立南小学校及び旧瀬戸田荻ふれあい館です。 現状有姿での売却となり、越境物に関する協議・調整、除草等の対応は行いません。 敷地の一部が土石流警戒区域及び急傾斜地特別警戒区域・急傾斜地警戒区域・高潮浸水想定区域・津波災害警戒区域に位置します。 土壌汚染調査及び地下埋設物調査・アスベスト調査は実施していません。 |

位置図



旧南小学校



旧南小学校

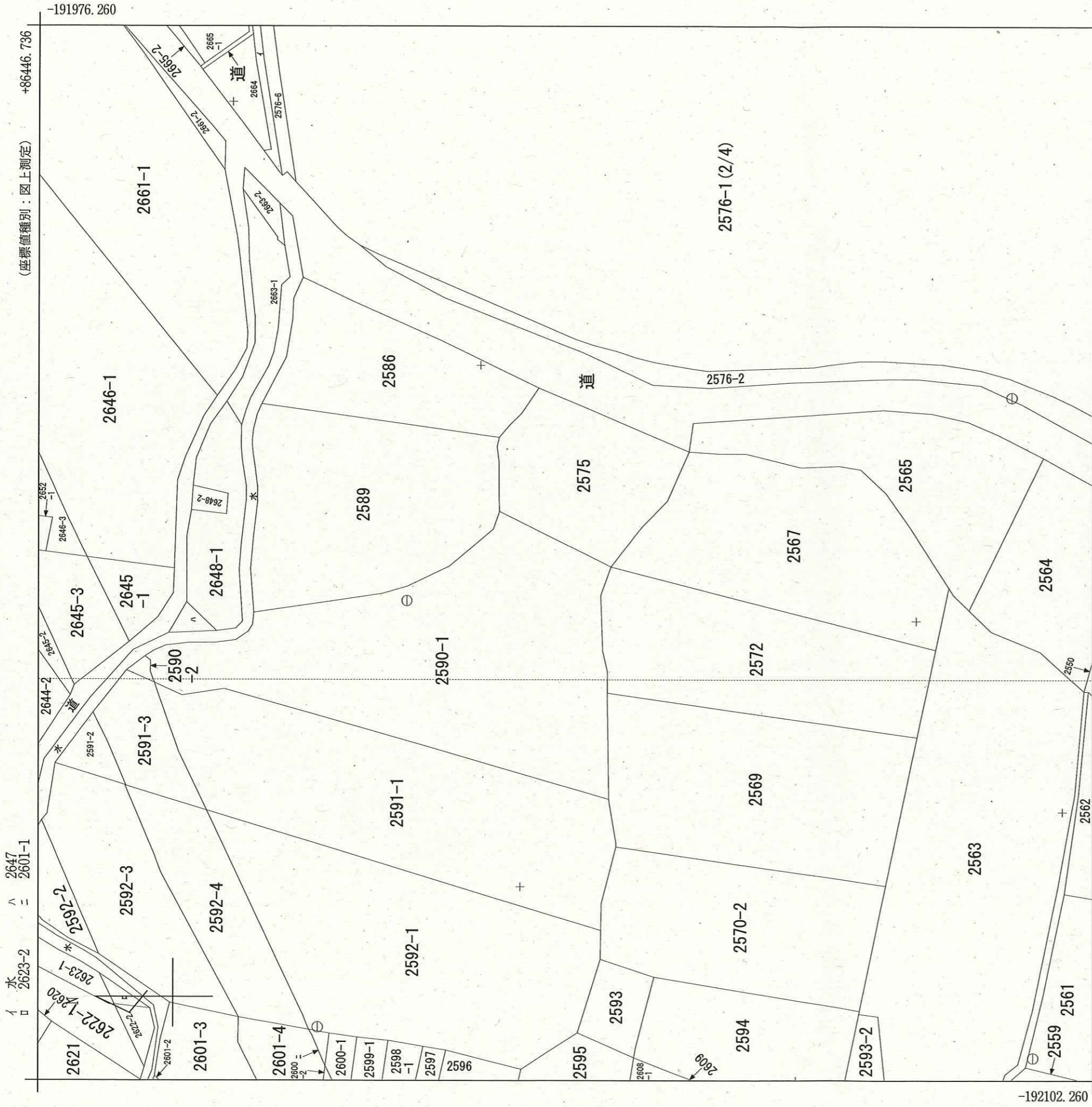


中庭



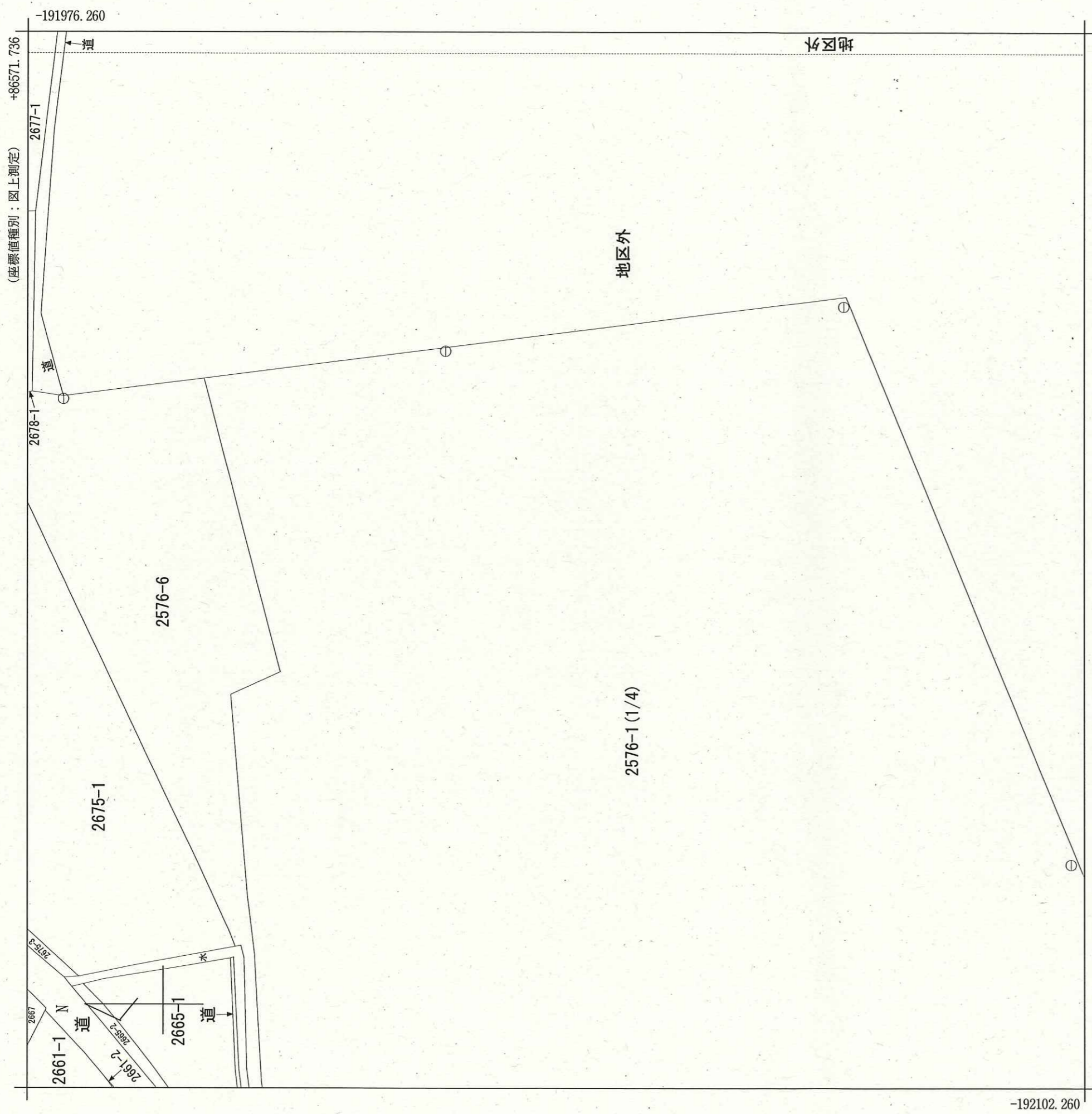
旧瀬戸田荻ふれあい館





地番区域見出
瀬戸田町荻

| | | | | | | |
|-------|---------|-------------|------------|--------|----|--------------|
| 請求部 | 所在 | 尾道市瀬戸田町荻字前田 | 地番 | 2576番1 | 種類 | 地籍図 |
| 出力縮 | 力尺 | 1/500 | 精度分 | 乙一 | 分類 | 地図(法第14条第1項) |
| 作成年月日 | 昭和46年3月 | 備付年月日(原図) | 昭和47年8月15日 | 記項 | 補事 | |

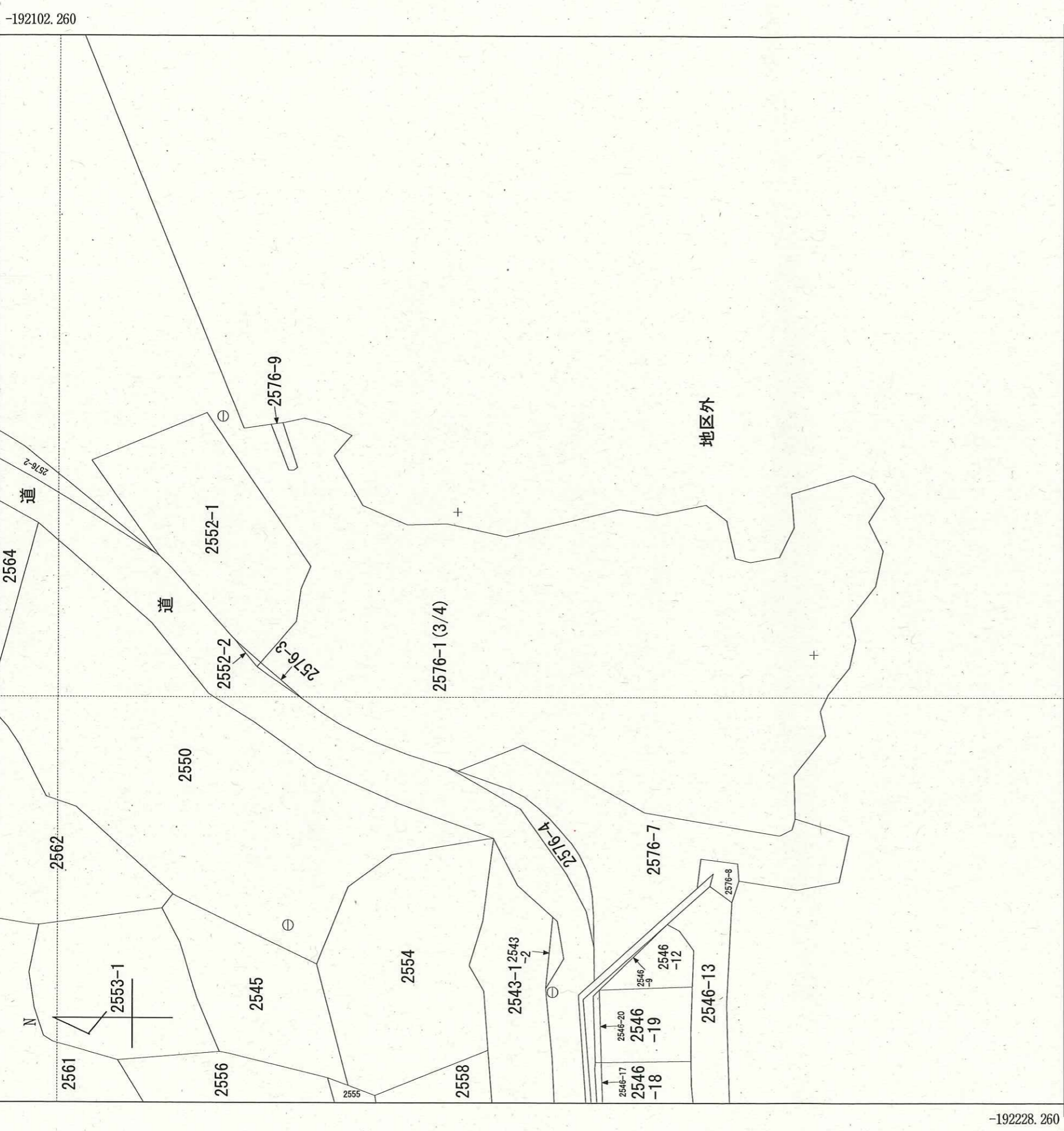


+86446.736 (座標値種別：図上測定)

瀬戸田町荻
地番区域見出

| | | | | | | | | | |
|-------|---------|-------------|----|------------|----|--------|--------------|----|-----|
| 請求部 | 所在 | 尾道市瀬戸田町荻字前田 | | | 地番 | 2576番1 | | | |
| 出力縮 | 1/500 | 精度分 | 乙一 | 座標系又は記号 | Ⅲ | 分類 | 地図(法第14条第1項) | 種類 | 地籍図 |
| 作成年月日 | 昭和46年3月 | 備付年月日(原図) | | 昭和47年8月15日 | | 記項補事 | | | |

(座標値種別：図上測定) +86446.736



| | | | | | | | |
|-------|---------|-------------|------------|---------|----|---------|--------------|
| 請求部 | 所在 | 尾道市瀬戸田町荻字前田 | | | 地番 | 2576番1. | |
| 出力縮 | 1/500 | 精度区分 | 乙一 | 座標系又は記号 | Ⅲ | 分類 | 地図(法第14条第1項) |
| 作成年月日 | 昭和46年3月 | 付年月日(原図) | 昭和47年8月15日 | 補事項 | | | |

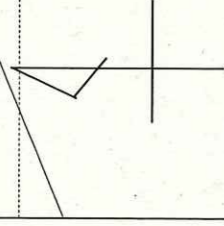
(座標値種別：図上測定)

+86571.736

-192102.260

地区外

2576-1(4/4)



地区外

-192228.260

+86446.736

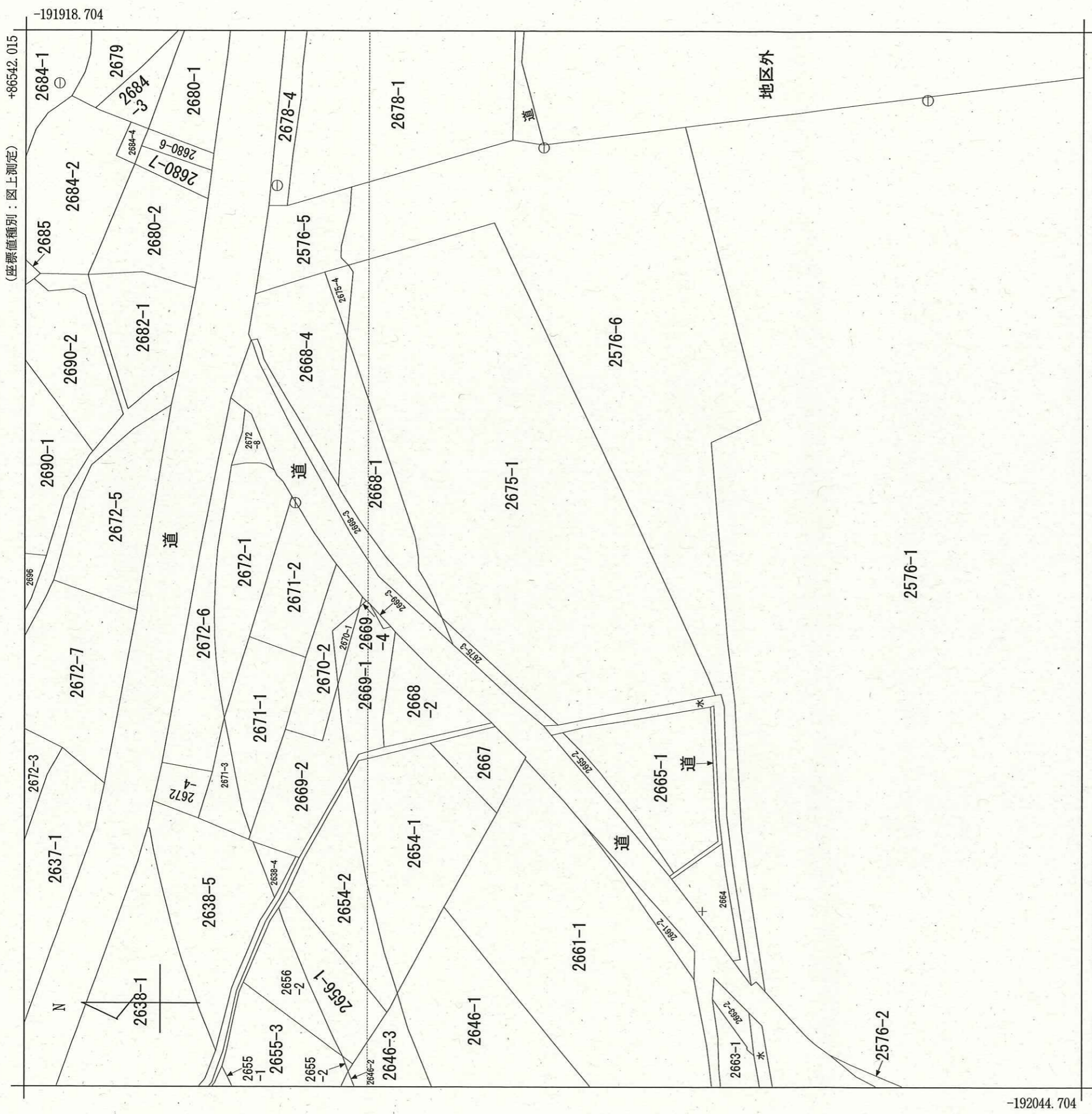
(座標値種別：図上測定)

地番区域見出

A

瀬戸田町荻

| | | | | | | | | | |
|-------|---------|-------------|------------|------------|----|--------|--------------|----|-----|
| 請求部 | 所在 | 尾道市瀬戸田町荻字前田 | | | 地番 | 2576番1 | | | |
| 出力縮 | 1/500 | 精度分 | 乙一 | 座標系又は番号は記号 | Ⅲ | 分類 | 地図(法第14条第1項) | 種類 | 地籍図 |
| 作成年月日 | 昭和46年3月 | 付年月日(原図) | 昭和47年8月15日 | 補事項 | | | | | |



+86417.015 (座標値種別：図上測定)

瀬戸田町荻
地番区域員出

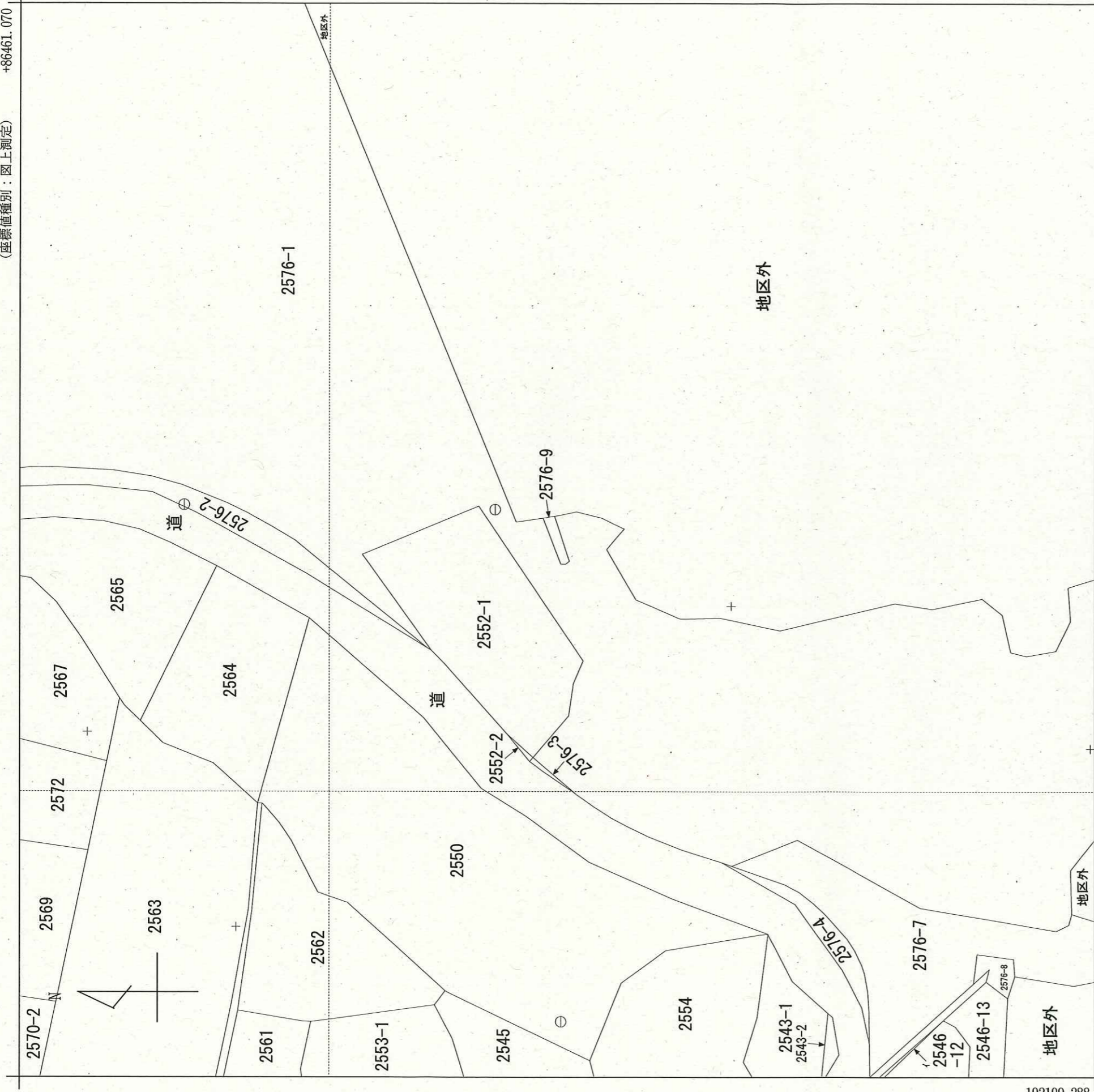
| | | | | | | | | | |
|-------|---------|-------------|------------|---------|----|--------|--------------|----|-----|
| 請求分 | 所在 | 尾道市瀬戸田町荻字前田 | | | 地番 | 2576番6 | | | |
| 出力縮 | 1/500 | 精度分 | 乙一 | 座標系又は記号 | Ⅲ | 分類 | 地図(法第14条第1項) | 種類 | 地籍図 |
| 作成年月日 | 昭和46年3月 | 備付年月日(原図) | 昭和47年8月15日 | 補記事項 | | | | | |

1 2546-9

(座標値種別：図上測定)

+86461.070

-192073.288



-192199.288

(座標値種別：図上測定)

+86336.070



| | | | | | | | | | |
|-------|---------|-------------|----------|------------|----|--------|--------------|----|-----|
| 請求分 | 所在 | 尾道市瀬戸田町荻字前田 | | | 地番 | 2576番9 | | | |
| 出力縮 | 1/500 | 精度分 | 乙一 | 座標系又は記号 | Ⅲ | 分類 | 地図(法第14条第1項) | 種類 | 地籍図 |
| 作成年月日 | 昭和46年3月 | | 付年月日(原図) | 昭和47年8月15日 | | 記項補事 | | | |

| 表題部 (土地の表示) | | 調製 | 平成10年6月29日 | 不動産番号 | 2434000302945 |
|---------------------|--------------------------|------------------------------|------------|---|---------------|
| 地図番号 | (A1) 12-4、22-2、22-3、22-4 | 筆界特定 | [余白] | | |
| 所在 | 豊田郡瀬戸田町大字萩字前田 | [余白] | | | |
| | 尾道市瀬戸田町萩字前田 | 平成18年1月10日変更 平成18年1月12日登記 | | | |
| ① 地番 | ② 地目 | ③ 地積 | 町反故 歩脚 | 原因及びその日付〔登記の日付〕 | |
| 2576番・2577番・2578番合併 | 学校用地 | ⑩ | 200 | [余白] | |
| 2576番 | [余白] | | 16806 | ①③2584番1、2584番2、2585番、2579番、甲2580番、乙2580番、2581番、2587番2、2582番・2583番合併、泊り2547番、2548番、2549番、2551番、2553番2を合筆 国土調査による成果 〔昭和47年11月1日〕 | |
| [余白] | [余白] | | 17289 | ③錯誤 〔昭和50年5月30日〕 | |
| 2576番1 | [余白] | | 17016 | ①③2576番1ないし2576番4に分筆 〔昭和59年11月27日〕 | |
| [余白] | [余白] | [余白] | | 管轄転属により登記 平成10年6月29日 | |
| [余白] | [余白] | | 16683 | ③錯誤 〔平成10年11月24日〕 | |
| [余白] | [余白] | | 16589 | ③2576番1、2576番5に分筆 〔平成15年10月17日〕 | |
| [余白] | [余白] | | 16475 | ③錯誤 〔令和1年5月16日〕 | |
| [余白] | [余白] | | 14796 | ③2576番1、2576番6ないし2576番9に分筆 〔令和1年7月10日〕 | |

| 権利部 (甲区) (所有権に関する事項) | | | |
|----------------------|------------|---------------------|---|
| 順位番号 | 登記の目的 | 受付年月日・受付番号 | 権利者その他の事項 |
| 1 | 合併による所有権登記 | [余白] | 所有者 豊田郡瀬戸田町 昭和47年11月1日登記 順位8番の登記を移記 |
| | [余白] | [余白] | 管轄転属により登記 平成10年6月29日 |
| 2 | 所有権移転 | 平成25年3月5日 第3163号 | 原因 平成18年1月10日合併 所有者 尾道市 |

* 「登記の目的」欄に「相続人申告」と記載されている登記は、所有権の登記名義人(所有者)の相続人からの申出に基づき、登記官が職権で、申出があった相続人の住所・氏名等を付記したものであり、権利関係を公示するものではない。

* 下線のあるものは抹消事項であることを示す。



COPY

COPY

これは登記記録に登録されている事項の全部を証明した書面である。ただし、登記記録の乙区に登録されている事項はない。

令和7年7月24日
広島法務局尾道支局

登記官

山本勝宏

* 「登記の目的」欄に「相続人申告」と記載されている登記は、所有権の登記名義人（所有者）の相続人からの申出に基づき、登記官が職権で、申出があった相続人の住所・氏名等を付記したものであり、権利関係を公示するものではない。

* 下線のあるものは抹消事項であることを示す。

整理番号 D20140 (1 / 6)



| | | | | | |
|-------------|----------------|------|----------------|---------------------------|---------------|
| 表題部 (土地の表示) | | 調製 | 余白 | 不動産番号 | 2403010047867 |
| 地図番号 | (A1) 12-4、22-2 | 筆界特定 | 余白 | | |
| 所在 | 尾道市瀬戸田町萩字前田 | | | 余白 | |
| ①地番 | ②地目 | ③地積 | m ² | 原因及びその日付〔登記の日付〕 | |
| 2576番6 | 学校用地 | 1280 | | 2576番1から分筆 〔令和1年7月10日〕 | |

| 権利部 (甲区) (所有権に関する事項) | | | |
|----------------------|-------|---------------------|---|
| 順位番号 | 登記の目的 | 受付年月日・受付番号 | 権利者その他の事項 |
| 1 | 所有権移転 | 平成25年3月5日 第3163号 | 原因 平成18年1月10日合併 所有者 尾道市 順位2番の登記を転写 令和1年6月26日受付 第8025号 |



これは登記記録に記録されている事項の全部を証明した書面である。ただし、登記記録の乙区に記録されている事項はない。

令和7年7月24日
広島法務局尾道支局

登記官

山本勝宏

* 「登記の目的」欄に「相続人申告」と記載されている登記は、所有権の登記名義人(所有者)の相続人からの申出に基づき、登記官が職権で、申出があった相続人の住所・氏名等を付記したものであり、権利関係を公示するものではない。

* 下線のあるものは抹消事項であることを示す。

整理番号 D20140 (2/6)



| | | | | | |
|-------------|---------------|------------------------------|------------|-------|--|
| 表題部 (土地の表示) | | 調製 | 平成10年6月29日 | 不動産番号 | 2434000302924 |
| 地図番号 | (A1) 22-4 | 筆界特定 | 余白 | | |
| 所在 | 豊田郡瀬戸田町大字荻字前田 | 余白 | | | |
| | 尾道市瀬戸田町荻字前田 | 平成18年1月10日変更 平成18年1月12日登記 | | | |
| ①地番 | ②地目 | ③地積 | 町反数 | 歩 | 原因及びその日付〔登記の日付〕 |
| 2552番 | 学校用地 | ㊸ | 1103 | | 余白 |
| 余白 | 宅地 | | 363 | 59 | ②年月日不詳地目変更 ③錯誤 国土調査による成果 〔昭和47年8月23日〕 |
| 2552番1 | 余白 | | 362 | 28 | ①③2552番1、2552番2に分筆 〔昭和59年11月27日〕 |
| 余白 | 余白 | 余白 | | | 管轄転属により登記 平成10年6月29日 |
| 余白 | 余白 | | 366 | 44 | ③錯誤 〔平成10年11月24日〕 |

| 権利部 (甲区) (所有権に関する事項) | | | |
|----------------------|-------|---------------------|---|
| 順位番号 | 登記の目的 | 受付年月日・受付番号 | 権利者その他の事項 |
| 1 | 所有権移転 | 昭和31年6月7日 第529号 | 原因 昭和30年12月25日寄付 所有者 豊田郡瀬戸田町 順位5番の登記を移記 |
| | 余白 | 余白 | 管轄転属により登記 平成10年6月29日 |
| 2 | 所有権移転 | 平成25年3月5日 第3163号 | 原因 平成18年1月10日合併 所有者 尾道市 |



これは登記記録に記録されている事項の全部を証明した書面である。ただし、登記記録の乙区に記録されている事項はない。

令和7年7月24日
広島法務局尾道支局

登記官

山本勝宏

* 「登記の目的」欄に「相続人申告」と記載されている登記は、所有権の登記名義人（所有者）の相続人からの申出に基づき、登記官が職権で、申出があった相続人の住所・氏名等を付記したものであり、権利関係を公示するものではない。

* 下線のあるものは抹消事項であることを示す。

整理番号 D20140 (6/6)



登記年月日：令和1年7月10日

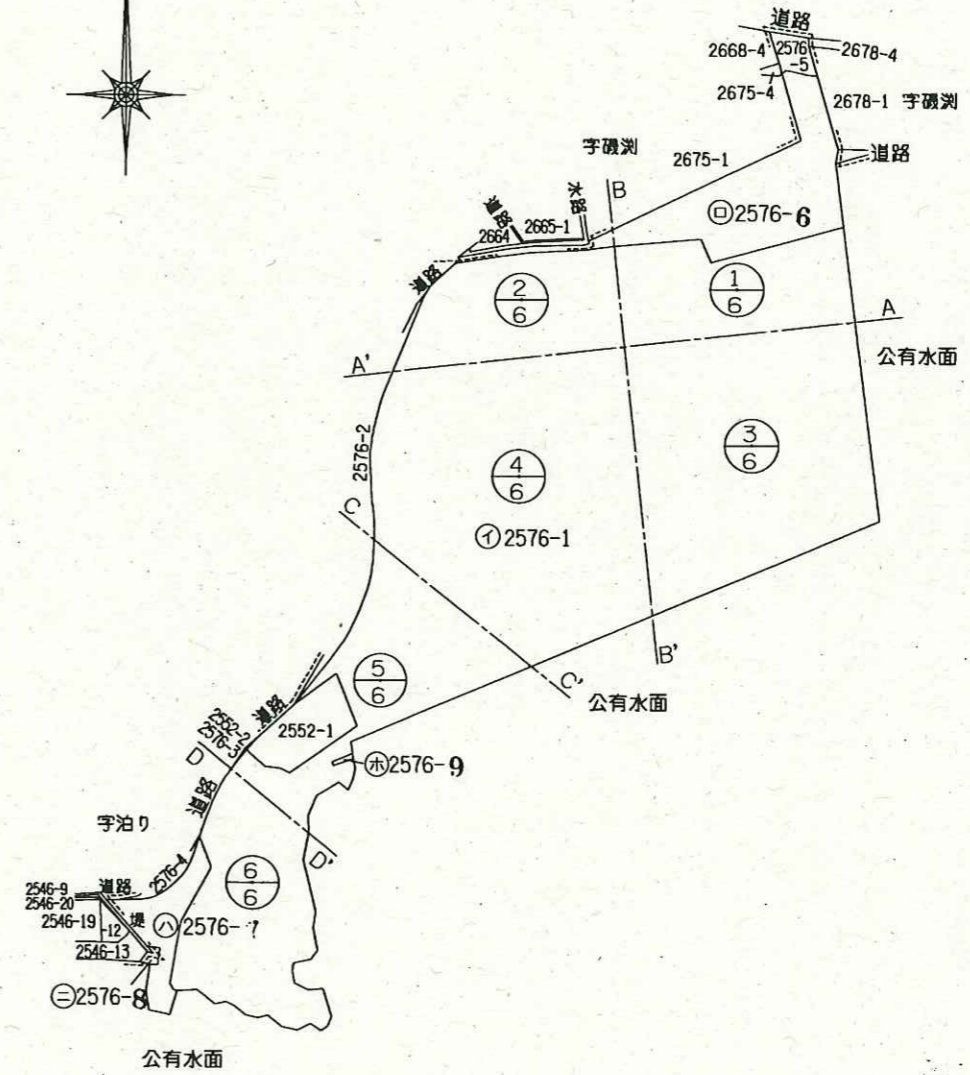
| | |
|----|----------------------------|
| 地番 | 2576-1 2576-6 乃至 2576-9 |
|----|----------------------------|

土地積測量図

| | |
|-------|-------------|
| 土地の所在 | 尾道市瀬戸田町荻字前田 |
|-------|-------------|

世界測地系

全図



| | |
|-----|---|
| 作製者 | 尾道市瀬戸田支所 しまおこし課 技師 上田 直貴 (印) (平成 30 年 6 月 1 日作製) |
|-----|---|

| | | | |
|-----|----------------|----|----------|
| 嘱託者 | 尾道市長 平谷 祐宏 (印) | 縮尺 | 1 / 2000 |
|-----|----------------|----|----------|

登記年月日：令和1年7月10日

地番 2576-1
2576-6 乃至 2576-9

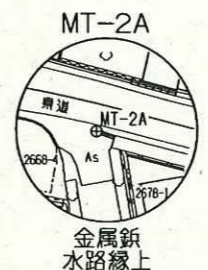
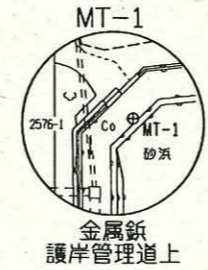
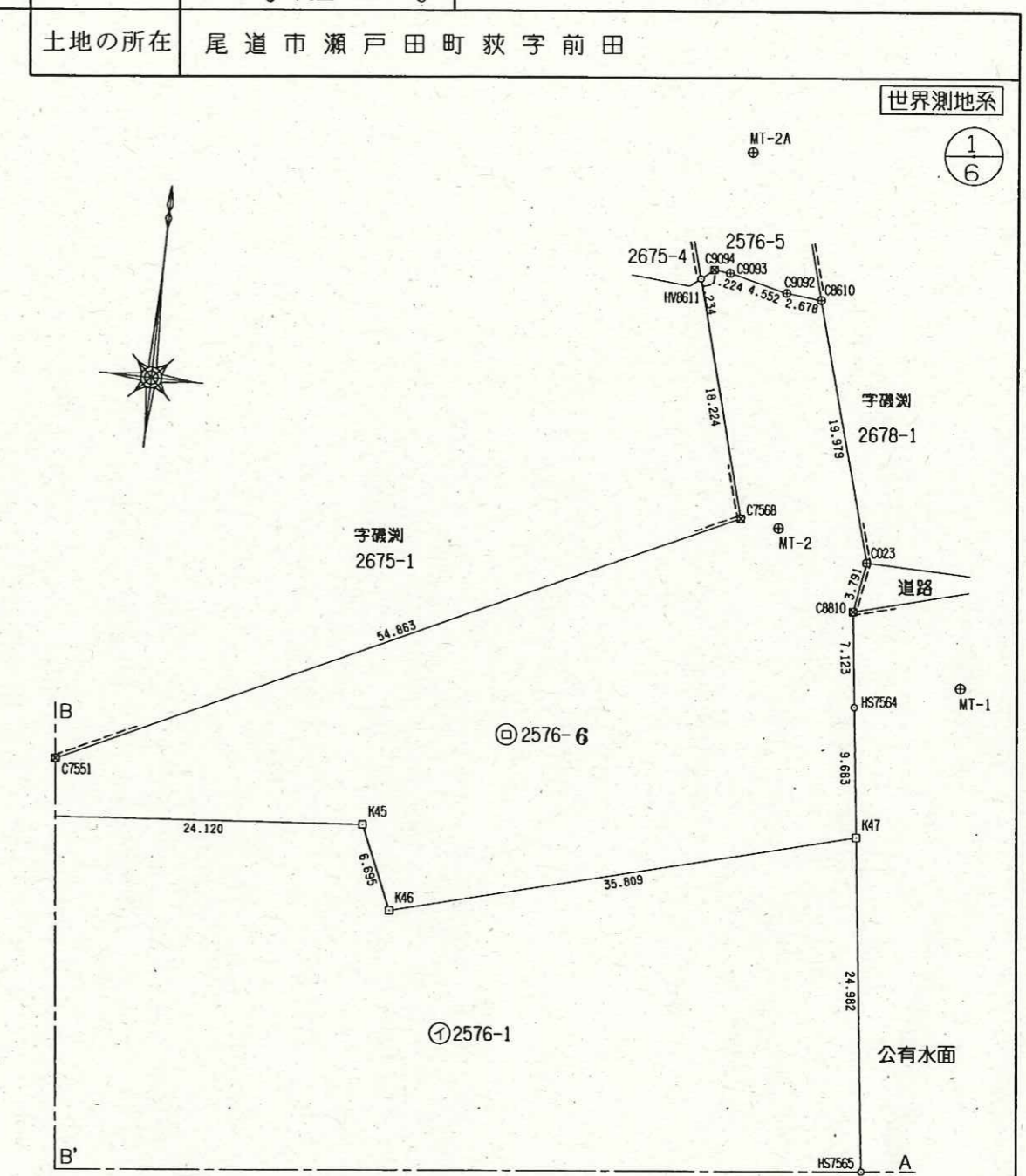
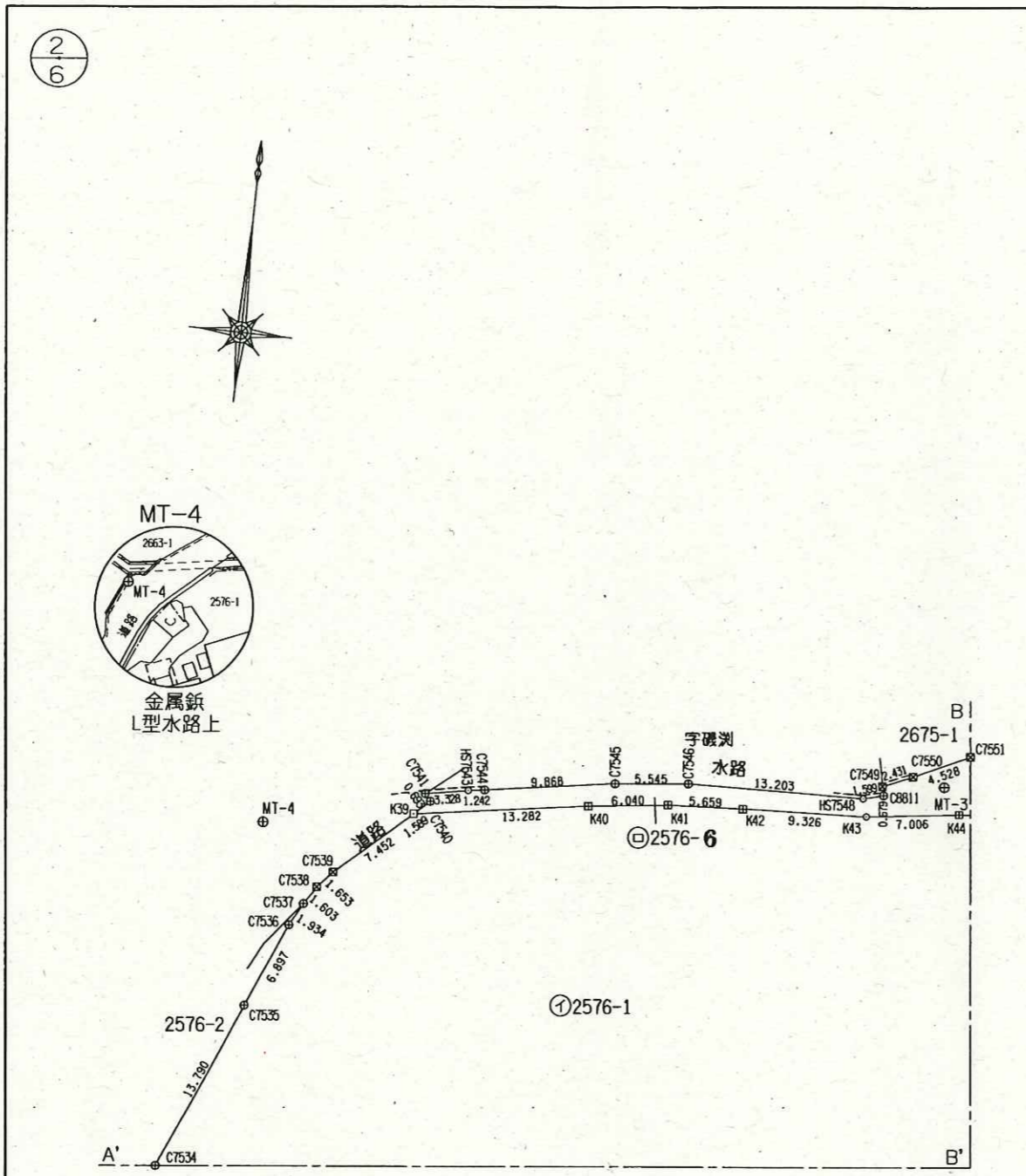
土地積測量

土地の所在 尾道市瀬戸田町萩字前田

世界測地系

2/6

1/6



凡例

| 境界点 | 境界線の種類 |
|-----|---------|
| 田 | コンクリート杭 |
| □ | 金属樁 |
| ⊕ | 金属釘 |
| ⊗ | プラスチック杭 |
| ⊙ | 木杭 |
| ○ | その他 |

| | |
|-------|-----------|
| 座標系 | Ⅲ系 |
| 測量年月日 | 令和元年6月10日 |

作製者 尾道市瀬戸田支所 しまおこし課
技師 上田直寛 (平成30年6月1日作製)

嘱託者 尾道市長 平谷祐宏

縮尺 1/500

登記年月日：令和1年7月10日

地番 2576-1
2576-6 乃至 2576-9

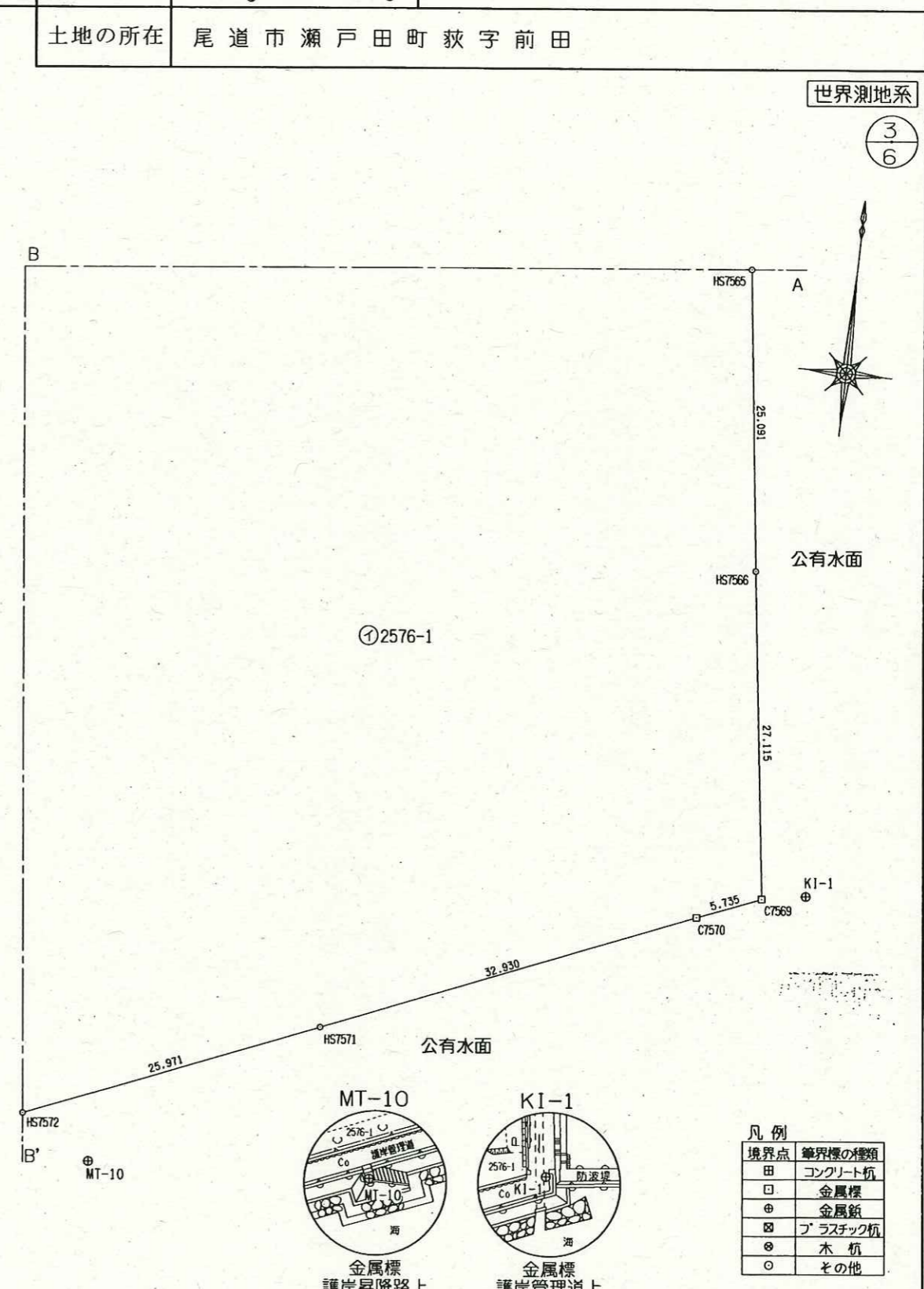
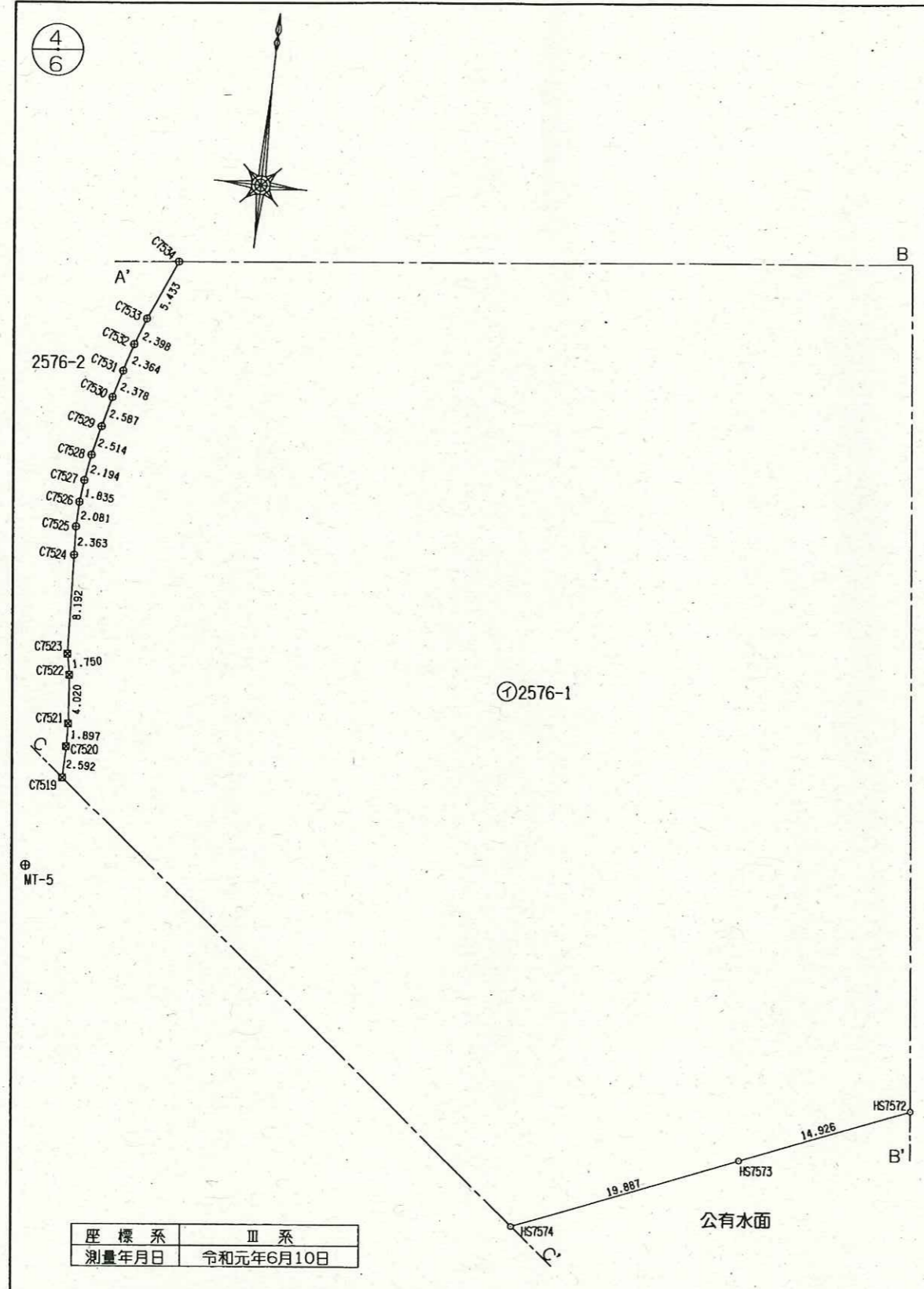
土地積測量

土地の所在 尾道市瀬戸田町荻字前田

世界測地系

4
6

3
6



作製者 尾道市瀬戸田支所 しまおこし課
 技師 上田 直貴 (印) (平成30年6月1日作製)

嘱託者 尾道市長 平谷 祐宏

縮尺 1/500

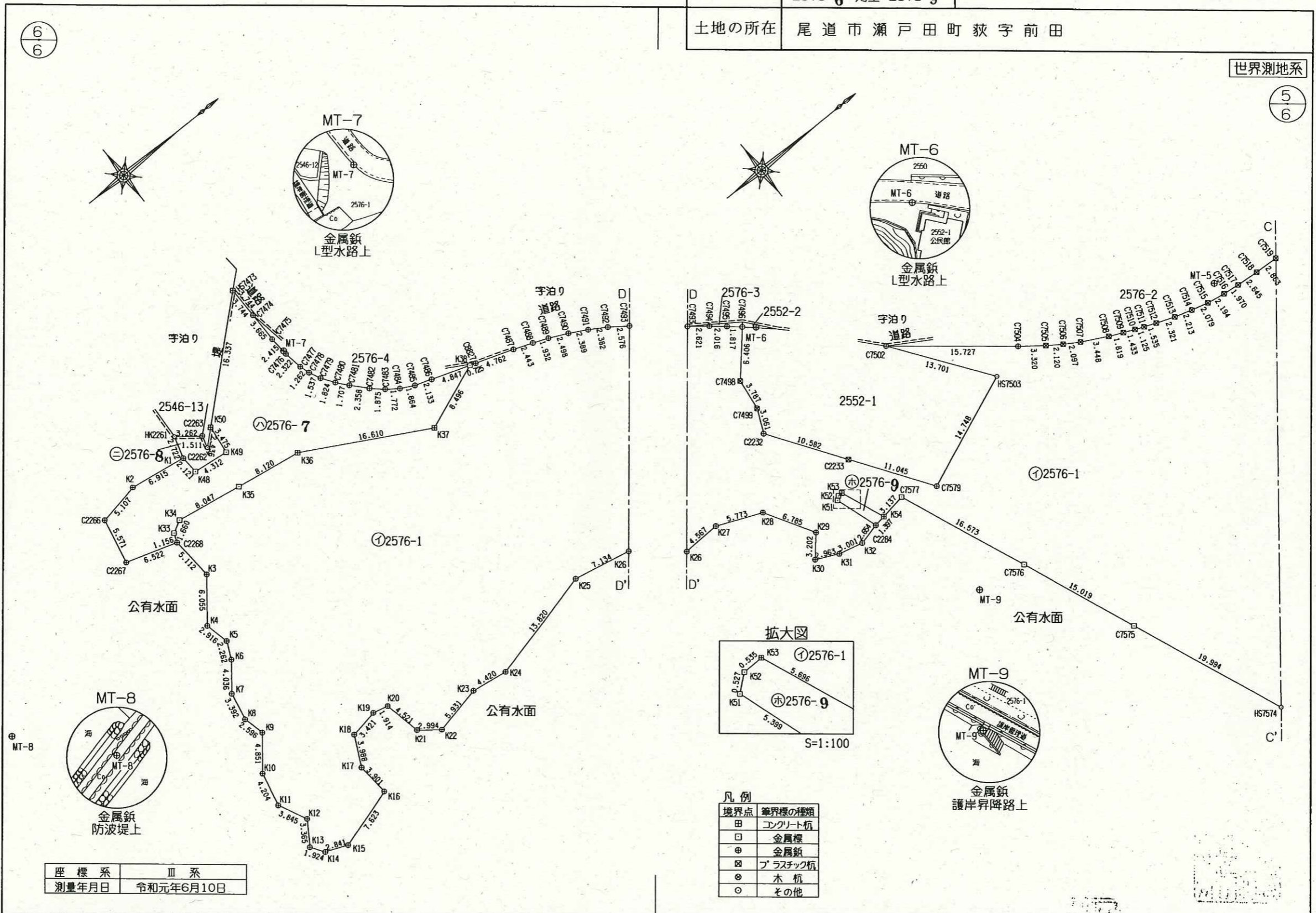
登記年月日：令和1年7月10日

地番 2576-1
2576-6 乃至 2576-9

土地積測在圖
土地積測在圖

土地の所在 尾道市瀬戸田町荻字前田

世界測地系



座標系 Ⅲ系
測量年月日 令和元年6月10日

作製者 尾道市瀬戸田支所 しまおこし課
技師 上田 直 寛 (平成30年6月1日作製)

囑託者 尾道市長 平谷 祐 宏
縮尺 1/500

登記年月日：令和1年7月10日

地番 2576-1
2576-6 乃至 2576-9

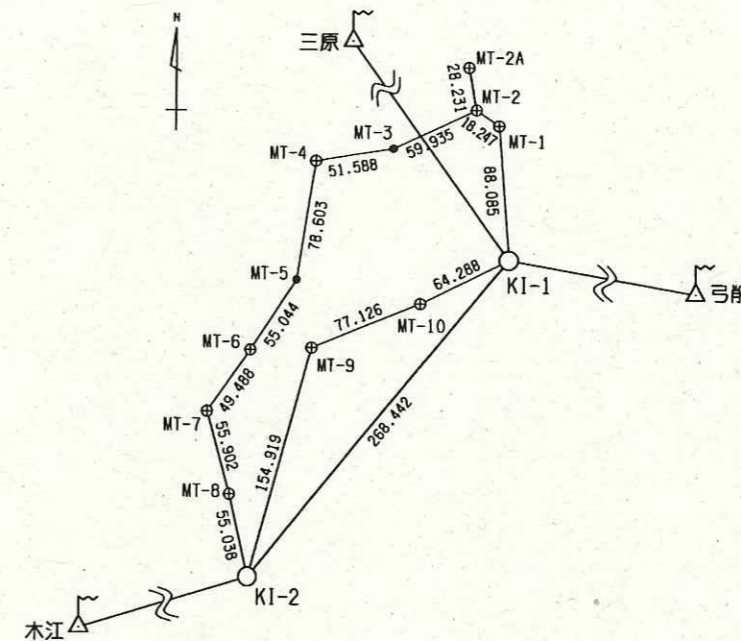
土地の所在 尾道市瀬戸田町荻字前田

地積測量図

世界測地系

| 地番 | ① 2576-1 | | | X | Y | (X _{n+1} - X _{n-1}) Y _n |
|--------|----------|----|---|-------------|-----------|---|
| 測点 | 標識 | | | | | |
| C7539 | プラスチック杭 | 新設 | | -192012.152 | 86422.829 | -537117.882235 |
| C7538 | プラスチック杭 | 新設 | | -192013.379 | 86421.721 | -222363.088133 |
| C7537 | 金属釘 | 新設 | ⊗ | -192014.725 | 86420.852 | -262546.548376 |
| C7536 | 金属釘 | 新設 | | -192016.417 | 86419.915 | -694384.017025 |
| C7535 | 金属釘 | 新設 | | -192022.760 | 86417.207 | -1644778.700831 |
| C7534 | 金属釘 | 新設 | | -192035.450 | 86411.809 | -1528538.489401 |
| C7533 | 金属釘 | 新設 | | -192040.449 | 86409.683 | -626124.563018 |
| C7532 | 金属釘 | 新設 | | -192042.696 | 86408.847 | -390135.944205 |
| C7531 | 金属釘 | 新設 | | -192044.964 | 86408.178 | -393934.883502 |
| C7530 | 金属釘 | 新設 | | -192047.255 | 86407.540 | -414756.192000 |
| C7529 | 金属釘 | 新設 | | -192049.764 | 86406.909 | -428837.489367 |
| C7528 | 金属釘 | 新設 | | -192052.218 | 86406.364 | -399197.401680 |
| C7527 | 金属釘 | 新設 | | -192054.384 | 86406.013 | -344587.179844 |
| C7526 | 金属釘 | 新設 | | -192056.206 | 86405.799 | -337241.833497 |
| C7525 | 金属釘 | 新設 | | -192058.287 | 86405.759 | -383727.975719 |
| C7524 | 金属釘 | 新設 | | -192060.647 | 86405.851 | -911063.292944 |
| C7523 | プラスチック杭 | 新設 | | -192068.831 | 86406.217 | -855421.548300 |
| C7522 | プラスチック杭 | 新設 | | -192070.547 | 86406.564 | -494245.546080 |
| C7521 | プラスチック杭 | 新設 | | -192074.551 | 86406.921 | -509887.240821 |
| C7520 | プラスチック杭 | 新設 | | -192076.448 | 86406.958 | -387794.427504 |
| C7519 | プラスチック杭 | 新設 | | -192079.039 | 86406.903 | -470831.214447 |
| C7518 | プラスチック杭 | 新設 | | -192081.897 | 86406.727 | -474804.964865 |
| C7517 | プラスチック杭 | 新設 | | -192084.534 | 86406.522 | -397037.968590 |
| C7516 | プラスチック杭 | 新設 | | -192086.492 | 86406.303 | -355907.562057 |
| C7515 | プラスチック杭 | 新設 | | -192088.653 | 86405.927 | -360658.339298 |
| C7514 | プラスチック杭 | 新設 | | -192090.666 | 86405.408 | -356335.902592 |
| C7513 | プラスチック杭 | 新設 | | -192092.777 | 86404.744 | -370330.732784 |
| C7512 | プラスチック杭 | 新設 | | -192094.952 | 86403.934 | -310967.758466 |
| C7511 | プラスチック杭 | 新設 | | -192096.376 | 86403.361 | -212811.478143 |
| C7510 | プラスチック杭 | 新設 | | -192097.415 | 86402.932 | -203219.696064 |
| C7509 | プラスチック杭 | 新設 | | -192098.728 | 86402.357 | -255750.976720 |
| C7508 | プラスチック杭 | 新設 | | -192100.375 | 86401.584 | -406001.043216 |
| C7507 | プラスチック杭 | 新設 | | -192103.427 | 86399.981 | -417311.908230 |
| C7506 | プラスチック杭 | 新設 | | -192105.205 | 86398.868 | -304556.009700 |
| C7505 | プラスチック杭 | 新設 | | -192106.952 | 86397.667 | -379199.360463 |
| C7504 | 金属釘 | 新設 | | -192109.594 | 86395.659 | -1284789.844989 |
| C7502 | 金属釘 | 新設 | ⊗ | -192121.823 | 86385.769 | -361265.285958 |
| HS7503 | | | | -192113.776 | 86396.858 | -485377.548244 |
| C7579 | 金属釘 | 新設 | | -192127.441 | 86402.403 | -1723555.135044 |
| C2233 | プラスチック杭 | 新設 | | -192133.724 | 86393.319 | -1058663.731026 |
| C2232 | 金属釘 | 新設 | | -192139.695 | 86384.583 | -408858.231339 |
| C7499 | プラスチック杭 | 新設 | | -192138.457 | 86381.784 | 147626.468856 |
| C7498 | プラスチック杭 | 新設 | | -192137.986 | 86378.026 | 404508.295758 |

基準点網図 S=1:5000



| 測定の基準 | | 基準点の名称及び座標値 | | | | | 測量種別 | |
|-------|-------------|-------------|-------------|-------------|-------------|-----------|-------|------|
| 測地系 | 座標系 | 使用与点 | 点名 | X座標 | Y座標 | 標識 | | |
| 世界 | IV系 | 電子基準点 | 弓削 | 138945.739 | -28634.593 | | GPS測量 | |
| | | | 三原 | -179535.219 | 77538.357 | | | |
| | 木江 | | -198326.654 | 66136.326 | | | | |
| | III系 | 3級基準点 | | KI-1 | -192073.422 | 86544.051 | 金属標 | TS測量 |
| | | | | KI-2 | -192280.218 | 86372.888 | 金属標 | |
| | | 4級基準点 | | MT-1 | -191985.598 | 86537.286 | 金属釘 | |
| | | | | MT-2 | -191975.209 | 86522.285 | 金属釘 | |
| | | | | MT-2A | -191947.435 | 86517.226 | 金属釘 | |
| | | | | MT-3 | -192000.805 | 86468.090 | 金属釘 | |
| | | | | MT-4 | -192009.012 | 86417.158 | 金属釘 | |
| | | | | MT-5 | -192086.607 | 86404.617 | 金属釘 | |
| | | | | MT-6 | -192132.517 | 86374.250 | 金属釘 | |
| | | | | MT-7 | -192172.751 | 86345.434 | 金属釘 | |
| | | | | MT-8 | -192226.627 | 86360.350 | 金属釘 | |
| MT-9 | -192131.150 | 86415.061 | 金属釘 | | | | | |
| MT-10 | -192102.021 | 86486.475 | 金属標 | | | | | |

作製者 尾道市瀬戸田支所 しまおこし課
 技師 上田 直寛 (平成30年6月1日作製)

嘱託者 尾道市長 平谷 祐宏
 縮尺 1/

登記年月日：令和1年7月10日

地番 2576-1
2576-6 乃至 2576-9

地積測量図

土地の所在 尾道市瀬戸田町荻字前田

世界測地系

| 測点 | 標識 | X | Y | (X _{n+1} -X _{n-1})Y _n |
|--------|----------------|-------------|-----------|---|
| K29 | 金属釘 新設 | -192142.122 | 86397.552 | 120265.392384 |
| K30 | 金属釘 新設 | -192144.216 | 86399.974 | 50630.384764 |
| K31 | 金属釘 新設 | -192141.536 | 86401.235 | 483242.107355 |
| K32 | 金属釘 新設 | -192138.623 | 86401.959 | 474951.568623 |
| C2284 | 金属釘 新設 | -192136.039 | 86401.352 | 74737.169480 |
| K51 | 金属標 新設 (⊗) | -192137.758 | 86396.235 | -113524.652790 |
| K52 | 金属標 新設 (⊗) | -192137.353 | 86395.898 | 81212.144120 |
| K53 | コンクリート杭 新設 (⊗) | -192136.818 | 86395.893 | 233096.119314 |
| K54 | コンクリート杭 新設 (⊗) | -192134.655 | 86401.163 | 455420.530173 |
| C7577 | 金属標 新設 (⊗) | -192131.547 | 86400.736 | 817264.561824 |
| C7576 | 金属標 新設 (⊗) | -192125.196 | 86416.043 | 1043905.799440 |
| C7575 | 金属標 新設 (⊗) | -192119.467 | 86429.927 | 1151419.487494 |
| HS7574 | | -192111.874 | 86448.424 | 1310817.453112 |
| HS7573 | | -192104.304 | 86466.814 | 1144301.816476 |
| HS7572 | | -192098.640 | 86480.624 | 1342525.206976 |
| HS7571 | | -192088.780 | 86504.651 | 1942202.424252 |
| C7570 | 金属標 新設 (⊗) | -192076.188 | 86535.079 | 1274402.108433 |
| C7569 | 金属標 新設 (⊗) | -192074.053 | 86540.401 | 2511835.139025 |
| HS7566 | | -192047.163 | 86536.915 | 4481227.606360 |
| HS7565 | | -192022.269 | 86533.779 | 4299257.742057 |
| K47 | 金属標 新設 (⊗) | -191997.480 | 86530.682 | 1338975.773268 |
| K46 | 金属標 新設 (⊗) | -192006.795 | 86496.105 | -274798.125585 |
| K45 | 金属標 新設 (⊗) | -192000.657 | 86493.431 | 353671.639359 |
| K44 | コンクリート杭 新設 (⊗) | -192002.706 | 86469.398 | -255690.009886 |
| K43 | | -192003.614 | 86462.451 | -118021.245615 |
| K42 | コンクリート杭 新設 (⊗) | -192004.071 | 86453.136 | -67779.258624 |
| K41 | コンクリート杭 新設 (⊗) | -192004.398 | 86447.486 | -92066.572590 |
| K40 | コンクリート杭 新設 (⊗) | -192005.136 | 86441.492 | -239097.166872 |
| K39 | 金属標 新設 (⊗) | -192007.164 | 86428.366 | -606381.415856 |
| | | 倍面積 | | 29592.143337 |
| | | 面積 | | 14796.0716685 |
| | | 地積 | | 14796 m ² |

⊗ …… (永続性のある境界標識)

| 測点 | 標識 | X | Y | (X _{n+1} -X _{n-1})Y _n |
|-------|----------------|-------------|-----------|---|
| C7496 | 金属釘 新設 | -192133.774 | 86373.199 | 244954.392364 |
| C7495 | 金属釘 新設 | -192135.150 | 86372.013 | -252033.533934 |
| C7494 | 金属釘 新設 | -192136.692 | 86370.714 | -310416.346116 |
| C7493 | 金属釘 新設 | -192138.744 | 86369.083 | -357568.003620 |
| C7492 | 金属釘 新設 | -192140.832 | 86367.574 | -355402.567010 |
| C7491 | 金属釘 新設 | -192142.859 | 86366.323 | -357124.745605 |
| C7490 | 金属釘 新設 | -192144.967 | 86365.198 | -376811.358874 |
| C7489 | 金属釘 新設 | -192147.222 | 86364.123 | -349342.877535 |
| C7488 | 金属釘 新設 | -192149.012 | 86363.397 | -352276.296363 |
| C7487 | 金属釘 新設 | -192151.301 | 86362.544 | -586747.123936 |
| C8827 | 金属釘 新設 | -192155.806 | 86361.001 | -448213.595190 |
| K38 | 金属標 新設 (⊗) | -192156.491 | 86360.764 | -743738.899568 |
| K37 | コンクリート杭 新設 (⊗) | -192164.418 | 86363.821 | -1942149.606648 |
| K36 | コンクリート杭 新設 (⊗) | -192178.979 | 86355.829 | -1948791.993043 |
| K35 | 金属標 新設 (⊗) | -192186.985 | 86354.478 | -1376663.088276 |
| K34 | 金属標 新設 (⊗) | -192194.921 | 86353.143 | -812064.956772 |
| K33 | 金属標 新設 (⊗) | -192196.389 | 86353.917 | -161999.948992 |
| C2268 | 金属釘 新設 | -192196.797 | 86354.999 | -5008.589942 |
| K3 | 金属釘 新設 | -192196.447 | 86360.099 | -293365.256303 |
| K4 | 金属釘 新設 | -192200.194 | 86364.856 | -266262.851048 |
| K5 | 金属釘 新設 | -192199.530 | 86367.695 | -26342.146975 |
| K6 | 金属釘 新設 | -192200.499 | 86369.738 | -298666.554004 |
| K7 | 金属釘 新設 | -192202.988 | 86372.915 | -274320.378040 |
| K8 | 金属釘 新設 | -192203.675 | 86376.237 | -6046.336590 |
| K9 | 金属釘 新設 | -192203.058 | 86378.759 | -208777.460503 |
| K10 | 金属釘 新設 | -192206.092 | 86382.544 | -337410.216864 |
| K11 | 金属釘 新設 | -192206.964 | 86386.656 | 72132.857760 |
| K12 | 金属釘 新設 | -192205.257 | 86390.101 | -12526.564645 |
| K13 | 金属釘 新設 | -192207.109 | 86392.910 | -66004.183240 |
| K14 | 金属釘 新設 | -192206.021 | 86394.497 | 321041.950852 |
| K15 | 金属釘 新設 | -192203.393 | 86395.575 | 856871.312850 |
| K16 | 金属釘 新設 | -192196.103 | 86393.347 | 602420.808631 |
| K17 | 金属釘 新設 | -192196.420 | 86389.459 | 127856.399320 |
| K18 | 金属釘 新設 | -192194.623 | 86385.898 | 445837.619578 |
| K19 | 金属釘 新設 | -192191.259 | 86385.276 | 451017.525996 |
| K20 | 金属釘 新設 | -192189.402 | 86385.742 | 243607.792440 |
| K21 | 金属釘 新設 | -192188.439 | 86390.159 | 287852.009788 |
| K22 | 金属釘 新設 | -192186.070 | 86391.990 | 706168.126260 |
| K23 | 金属釘 新設 | -192180.265 | 86390.772 | 879112.495872 |
| K24 | 金属釘 新設 | -192175.894 | 86391.423 | 1537853.720823 |
| K25 | 金属釘 新設 | -192162.464 | 86388.164 | 1763441.591732 |
| K26 | 金属釘 新設 | -192155.481 | 86389.626 | 997541.011422 |
| K27 | 金属釘 新設 | -192150.917 | 86389.464 | 852923.178072 |
| K28 | 金属釘 新設 | -192145.608 | 86391.731 | 759815.274145 |

作製者 尾道市瀬戸田支所 しまおこし課
 技師 上田直寛 (印) (平成30年6月1日作製)

嘱託者 尾道市長 平谷祐宏 (印)
 縮尺 1/

登記年月日：令和1年7月10日

地番 2576-1
2576-6 乃至 2576-9

地積測量図

土地の所在 尾道市瀬戸田町荻字前田

世界測地系

| Ⓐ 2576-7 | | | | | |
|----------|---------|----|-------------|--------------------|---|
| 地番 | 測点 | 標識 | X | Y | (X _{n+1} -X _{n-1})Y _n |
| C2268 | 金属釘 | 新設 | -192196.797 | 86354.999 | 571411.028383 |
| K33 | 金属標 | 新設 | -192196.389 | 86353.917 | 161999.948292 |
| K34 | 金属標 | 新設 | -192194.921 | 86353.143 | 812064.956772 |
| K35 | 金属標 | 新設 | -192186.985 | 86354.478 | 1376663.088276 |
| K36 | コンクリート杭 | 新設 | -192178.979 | 86355.829 | 1948791.993043 |
| K37 | コンクリート杭 | 新設 | -192164.418 | 86363.821 | 1942149.606648 |
| K38 | 金属標 | 新設 | -192156.491 | 86360.764 | 288876.755580 |
| C7486 | 金属釘 | 新設 | -192161.073 | 86359.180 | -569452.432920 |
| C7485 | 金属釘 | 新設 | -192163.085 | 86358.475 | -316503.810875 |
| C7484 | 金属釘 | 新設 | -192164.738 | 86357.612 | -266758.663468 |
| C7483 | 金属釘 | 新設 | -192166.174 | 86356.575 | -243698.254650 |
| C7482 | 金属釘 | 新設 | -192167.560 | 86355.311 | -256993.405536 |
| C7481 | 金属釘 | 新設 | -192169.150 | 86353.570 | -231600.274740 |
| C7480 | 金属釘 | 新設 | -192170.242 | 86352.258 | -184016.661798 |
| C7479 | 金属釘 | 新設 | -192171.281 | 86350.758 | -148609.654518 |
| C7478 | 金属釘 | 新設 | -192171.963 | 86349.380 | -92221.137840 |
| C7477 | 金属釘 | 新設 | -192172.349 | 86348.179 | -69682.980453 |
| C7476 | 金属釘 | 新設 | -192172.770 | 86345.895 | -53189.071320 |
| C7475 | 金属釘 | 新設 | -192172.965 | 86343.488 | -19513.628288 |
| C7474 | 金属釘 | 新設 | -192172.996 | 86339.823 | -5180.389380 |
| HS7473 | コンクリート杭 | 既設 | -192173.025 | 86336.079 | -1053904.516353 |
| K50 | コンクリート杭 | 新設 | -192185.203 | 86346.969 | -1087021.992741 |
| K49 | 金属標 | 新設 | -192185.614 | 86350.419 | -404810.764272 |
| K48 | 金属標 | 新設 | -192189.891 | 86349.867 | -379939.414800 |
| K1 | 金属釘 | 新設 | -192190.014 | 86347.750 | -600203.210250 |
| K2 | 金属釘 | 新設 | -192196.842 | 86346.661 | -1023812.359477 |
| C2266 | 金属釘 | 新設 | -192201.871 | 86347.549 | -532246.292036 |
| C2267 | 金属釘 | 新設 | -192203.006 | 86353.003 | 438155.137222 |
| | | | 倍面積 | 753.598501 | |
| | | | 面積 | 376.7992505 | |
| | | | 地積 | 376 m ² | |

ⓧ …… (永続性のある境界標識)

| Ⓑ 2576-6 | | | | | |
|----------|---------|----|-------------|---------------------|---|
| 地番 | 測点 | 標識 | X | Y | (X _{n+1} -X _{n-1})Y _n |
| K39 | 金属標 | 新設 | -192007.164 | 86428.366 | 83403.373190 |
| K40 | コンクリート杭 | 新設 | -192005.136 | 86441.492 | 239097.166872 |
| K41 | コンクリート杭 | 新設 | -192004.398 | 86447.486 | 92066.572590 |
| K42 | コンクリート杭 | 新設 | -192004.071 | 86453.136 | 67779.258624 |
| K43 | | | -192003.614 | 86462.451 | 118021.245615 |
| K44 | コンクリート杭 | 新設 | -192002.706 | 86469.398 | 255690.009886 |
| K45 | 金属標 | 新設 | -192000.657 | 86493.431 | -353671.639359 |
| K46 | 金属標 | 新設 | -192006.795 | 86496.105 | 274798.125585 |
| K47 | 金属標 | 新設 | -191997.480 | 86530.682 | 1637506.626168 |
| HS7564 | | | -191987.871 | 86529.482 | 1443052.171314 |
| C8810 | プラスチック杭 | 新設 | -191980.803 | 86528.599 | 934941.512195 |
| C023 | 金属釘 | 新設 | -191977.066 | 86529.233 | 1982384.728030 |
| C8610 | 金属釘 | 新設 | -191957.893 | 86523.616 | 1680115.575488 |
| C9092 | 金属釘 | 新設 | -191957.648 | 86520.949 | 109622.042383 |
| C9093 | 金属釘 | 新設 | -191956.626 | 86516.514 | 98628.825960 |
| C9094 | プラスチック杭 | 新設 | -191956.508 | 86515.296 | -57878.733024 |
| HV8611 | | | -191957.295 | 86514.346 | -1584164.189606 |
| C7568 | プラスチック杭 | 新設 | -191974.819 | 86519.349 | -3551965.353846 |
| C7551 | プラスチック杭 | 新設 | -191998.349 | 86469.787 | -2201866.656168 |
| C7550 | プラスチック杭 | 新設 | -192000.283 | 86465.693 | -250664.044007 |
| C7549 | プラスチック杭 | 新設 | -192001.248 | 86463.462 | -140848.979598 |
| C8811 | 金属釘 | 新設 | -192001.912 | 86463.604 | -90613.856992 |
| HS7548 | | | -192002.296 | 86462.052 | -65538.235416 |
| C7546 | 金属釘 | 新設 | -192002.670 | 86448.854 | -82904.450986 |
| C7545 | 金属釘 | 新設 | -192003.255 | 86443.340 | -184297.200880 |
| C7544 | 金属釘 | 新設 | -192004.802 | 86433.594 | -149184.383244 |
| HS7543 | | | -192004.981 | 86432.365 | -67071.515240 |
| C7541 | 金属釘 | 新設 | -192005.578 | 86429.091 | -96800.581920 |
| C7540 | 金属釘 | 新設 | -192006.101 | 86429.546 | -137077.259956 |
| | | | 倍面積 | 2560.153658 | |
| | | | 面積 | 1280.0768290 | |
| | | | 地積 | 1280 m ² | |

ⓧ …… (永続性のある境界標識)

作製者 尾道市瀬戸田支所 しまおこし課
 技師 上田 通寛 (平成30年6月1日作製)

嘱託者 尾道市長 平谷 祐宏
 縮尺 1/

登記年月日：令和1年7月10日

地番 2576-1
2576-6 乃至 2576-9

地積測量図

土地の所在 尾道市瀬戸田町荻字前田

世界測地系

| 地番 | | ㊦ 2576-8 | | |
|----------|--------------|---------------|-----------|---|
| 測点 | 標識 | X | Y | (X _{n+1} -X _{n-1})Y _n |
| K1 | 金属釘 新設 | -192190.014 | 86347.750 | -57421.253750 |
| K48 | 金属標 新設 ㊦ | -192189.891 | 86349.867 | 379939.414800 |
| K49 | 金属標 新設 ㊦ | -192185.614 | 86350.419 | 404810.764272 |
| K50 | コンクリート杭 新設 ㊦ | -192185.203 | 86346.969 | -121317.491445 |
| C2262 | | -192187.019 | 86348.593 | -123996.579548 |
| C2263 | 金属釘 新設 | -192186.639 | 86347.131 | -190568.118117 |
| HK2261 | | -192189.226 | 86345.144 | -291414.861000 |
| | | | 倍面積 | 31.875212 |
| | | | 面積 | 15.9376060 |
| | | | 地積 | 15 m ² |
| 地番 | | ㊧ 2576-9 | | |
| 測点 | 標識 | X | Y | (X _{n+1} -X _{n-1})Y _n |
| C2284 | 金属釘 新設 | -192136.039 | 86401.352 | -268103.395256 |
| K51 | 金属標 新設 ㊦ | -192137.758 | 86396.235 | -113524.652790 |
| K52 | 金属標 新設 ㊦ | -192137.353 | 86395.898 | 81212.144120 |
| K53 | コンクリート杭 新設 ㊦ | -192136.818 | 86395.893 | 233096.119314 |
| K54 | コンクリート杭 新設 ㊦ | -192134.655 | 86401.163 | 67306.505977 |
| | | | 倍面積 | 13.278635 |
| | | | 面積 | 6.6393175 |
| | | | 地積 | 6.63 m ² |
| ㊩ 2576-1 | | 14796.0716685 | | |
| ㊪ 2576-6 | | 1280.0768290 | | |
| ㊫ 2576-7 | | 376.7992505 | | |
| ㊬ 2576-8 | | 15.9376060 | | |
| ㊭ 2576-9 | | 6.6393175 | | |
| 合計 | | 16475.5246715 | | 地積 16475 m ² |

㊦ . . . (永続性のある境界標識)

作製者 尾道市瀬戸田支所 しまおこし課
 技師 上田 通寛 (平成 30年 6月 1日作製)

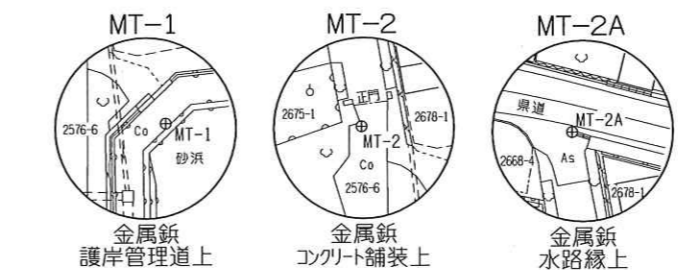
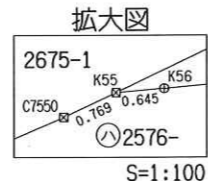
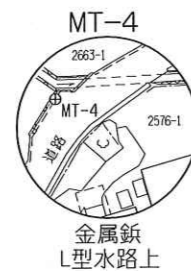
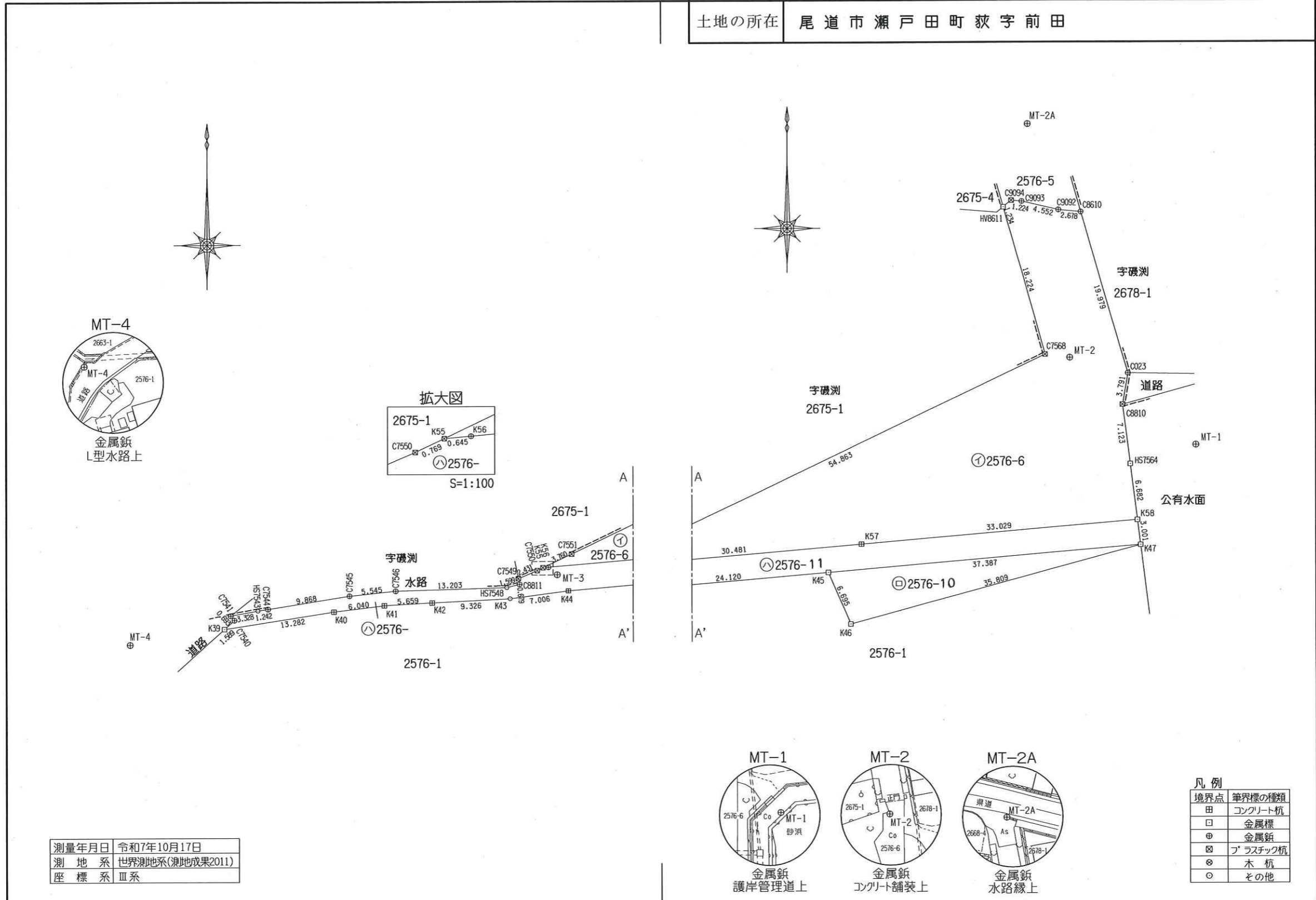
嘱託者 尾道市長 平谷 祐宏

縮尺 1/

地番 2576-6
2576- , 2576-

土地積測量図 1/2

土地の所在 尾道市瀬戸田町萩字前田



凡例

| 境界点 | 筆界標の種類 |
|-----|---------|
| 田 | コンクリート杭 |
| 口 | 金属標 |
| ⊕ | 金属鋸 |
| ⊗ | プラスチック杭 |
| ⊙ | 木杭 |
| ○ | その他 |

測量年月日 令和7年10月17日
測地系 世界測地系(測地成果2011)
座標系 Ⅲ系

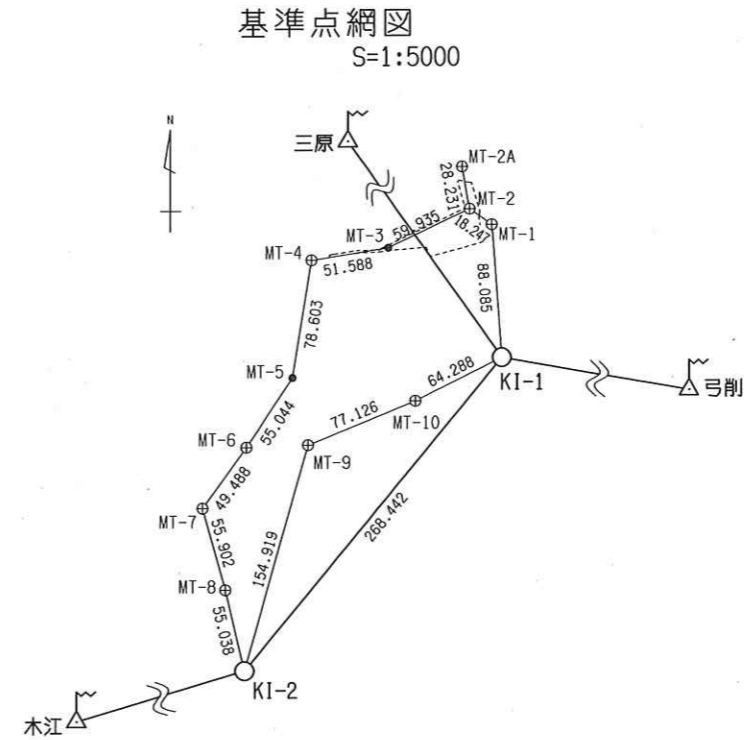
作製者 _____ (令和 年 月 日作製)

嘱託者 _____

縮尺 1/500

| ① 2576-6 | | | | | |
|-----------|------------|--------------|--------------------|---|--|
| 測点 | 標識 | X | Y | (X _{n+1} -X _{n-1})Y _n | |
| K55 | プラスチック杭 新設 | -191999.955 | 86466.388 | 134109.367788 | |
| C7551 | プラスチック杭 既設 | -191998.349 | 86469.787 | 2173504.566032 | |
| C7568 | プラスチック杭 既設 | -191974.819 | 86519.349 | 3551965.353846 | |
| HV8611 | 金属標 既設 | -191957.295 | 86514.346 | 1584164.189606 | |
| C9094 | プラスチック杭 既設 | -191956.508 | 86515.296 | 57878.733024 | |
| C9093 | 金属釘 既設 | -191956.626 | 86516.514 | -98628.825960 | |
| C9092 | 金属釘 新設 | -191957.648 | 86520.949 | -109622.042383 | |
| C8610 | 金属釘 新設 | -191957.893 | 86523.616 | -1680115.575488 | |
| C023 | 金属釘 既設 | -191977.066 | 86529.233 | -1982384.728030 | |
| C8810 | プラスチック杭 既設 | -191980.803 | 86528.599 | -934941.512195 | |
| HS7564 | 金属標 既設 | -191987.871 | 86529.482 | -1185367.373918 | |
| K58 | 金属標 新設 | -191994.502 | 86530.310 | -816673.065780 | |
| K57 | コンクリート杭 新設 | -191997.309 | 86497.401 | -466912.970598 | |
| K56 | 金属釘 新設 | -191999.900 | 86467.030 | -228791.761380 | |
| | | 倍面積 | 1815.645436 | | |
| | | 面積 | 907.8227180 | | |
| | | 地積 | 907 m ² | | |
| ② 2576-10 | | | | | |
| 測点 | 標識 | X | Y | (X _{n+1} -X _{n-1})Y _n | |
| K45 | 金属標 既設 | -192000.657 | 86493.431 | -805686.309765 | |
| K46 | 金属標 既設 | -192006.795 | 86496.105 | 274798.125585 | |
| K47 | 金属標 既設 | -191997.480 | 86530.682 | 531125.326116 | |
| | | 倍面積 | 237.141936 | | |
| | | 面積 | 118.5709680 | | |
| | | 地積 | 118 m ² | | |
| ③ 2576-11 | | | | | |
| 測点 | 標識 | X | Y | (X _{n+1} -X _{n-1})Y _n | |
| C7540 | 金属釘 既設 | -192006.101 | 86429.546 | 137077.259956 | |
| C7541 | 金属釘 既設 | -192005.578 | 86429.091 | 96800.581920 | |
| HS7543 | | -192004.981 | 86432.365 | 67071.515240 | |
| C7544 | 金属釘 既設 | -192004.802 | 86433.594 | 149184.383244 | |
| C7545 | 金属釘 既設 | -192003.255 | 86443.340 | 184297.200880 | |
| C7546 | 金属釘 既設 | -192002.670 | 86448.854 | 82904.450986 | |
| HS7548 | | -192002.296 | 86462.052 | 65538.235416 | |
| C8811 | 金属釘 既設 | -192001.912 | 86463.604 | 90613.856992 | |
| C7549 | プラスチック杭 既設 | -192001.248 | 86463.462 | 140848.979598 | |
| C7550 | プラスチック杭 既設 | -192000.283 | 86465.693 | 111800.141049 | |
| K55 | プラスチック杭 新設 | -191999.955 | 86466.388 | 33116.626604 | |
| K56 | 金属釘 新設 | -191999.900 | 86467.030 | 228791.761380 | |
| K57 | コンクリート杭 新設 | -191997.309 | 86497.401 | 466912.970598 | |
| K58 | 金属標 新設 | -191994.502 | 86530.310 | -14796.683010 | |
| K47 | 金属標 既設 | -191997.480 | 86530.682 | -532596.347710 | |
| K45 | 金属標 既設 | -192000.657 | 86493.431 | -452014.670406 | |
| K44 | コンクリート杭 既設 | -192002.706 | 86469.398 | -255690.009886 | |
| K43 | | -192003.614 | 86462.451 | -118021.245615 | |
| K42 | コンクリート杭 既設 | -192004.071 | 86453.136 | -67779.258624 | |
| K41 | コンクリート杭 新設 | -192004.398 | 86447.486 | -92066.572590 | |
| K40 | コンクリート杭 新設 | -192005.136 | 86441.492 | -239097.166872 | |
| K39 | 金属標 既設 | -192007.164 | 86428.366 | -83403.373190 | |
| | | 倍面積 | 507.364040 | | |
| | | 面積 | 253.6820200 | | |
| | | 地積 | 253 m ² | | |
| ① 2576-6 | | 907.8227180 | | | |
| ② 2576- | | 118.5709680 | | | |
| ③ 2576- | | 253.6820200 | | | |
| 合計 | | 1280.0757060 | 地積 | 1280 m ² | |

⊗ ... (永続性のある境界標識)



| 測定の基準 | | 基準点の名称及び座標値 | | | | | 測量種別 | |
|-------|-------------|-------------|-----------|-------------|-------------|-----------|-------|------|
| 測地系 | 座標系 | 使用与点 | 点名 | X座標 | Y座標 | 標識 | | |
| 世界 | IV系 | 電子基準点 | 弓削 | 138945.739 | -28634.593 | | GPS測量 | |
| | | | 三原 | -179535.219 | 77538.357 | | | |
| | 木江 | -198326.654 | 66136.326 | | | | | |
| | III系 | 3級基準点 | | KI-1 | -192073.422 | 86544.051 | 金属標 | TS測量 |
| | | | | KI-2 | -192280.218 | 86372.888 | 金属標 | |
| | | 4級基準点 | | MT-1 | -191985.598 | 86537.286 | 金属釘 | |
| | | | | MT-2 | -191975.209 | 86522.285 | 金属釘 | |
| | | | | MT-2A | -191947.435 | 86517.226 | 金属釘 | |
| | | | | MT-3 | -192000.805 | 86468.090 | 金属釘 | |
| | | | | MT-4 | -192009.012 | 86417.158 | 金属釘 | |
| MT-5 | | | | -192086.607 | 86404.617 | 金属釘 | | |
| MT-6 | -192132.517 | 86374.250 | 金属釘 | | | | | |
| MT-7 | -192172.751 | 86345.434 | 金属釘 | | | | | |
| MT-8 | -192226.627 | 86360.350 | 金属釘 | | | | | |
| MT-9 | -192131.150 | 86415.061 | 金属釘 | | | | | |
| MT-10 | -192102.021 | 86486.475 | 金属標 | | | | | |

登記年月日：平成10年11月24日

1014075

③ 2552-1
④ 2552-1
① 2552-1

H.10.11.24
リ

| | |
|-------|---------------|
| 地番 | 2552-1 |
| 土地の所在 | 豊田郡瀬戸田町十字藪字前田 |

土地積
田田廣
町郡島
長瀬縣
印戸豊

田田廣
町郡島
長瀬縣
印戸豊

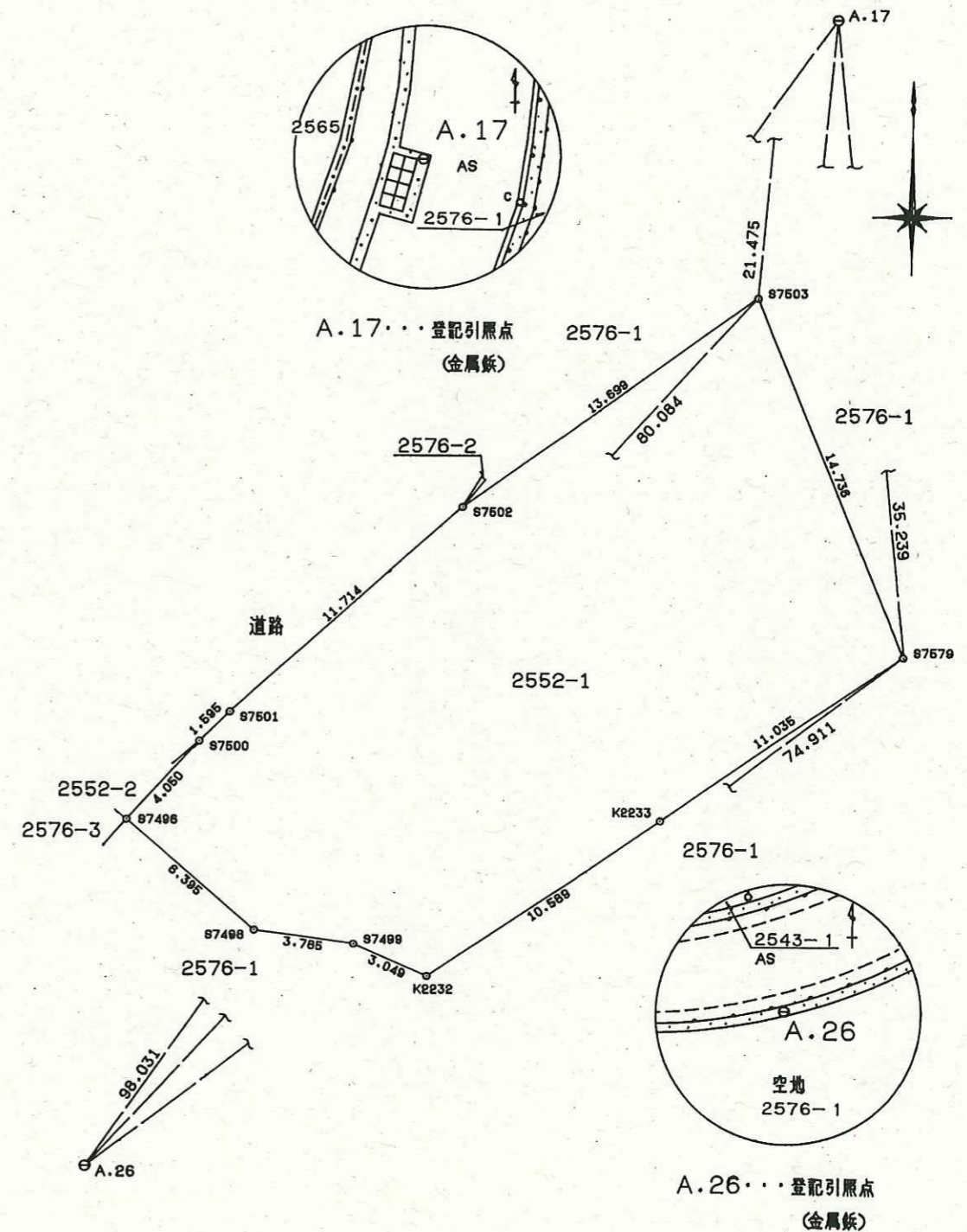
座標求積表

| 地番 | NO | 標識 | X | Y | 辺長 | 測線 | |
|--------|-------|-----|-------------|-------------|--------|-------------|----------|
| 2552-1 | S7579 | () | -192467.664 | 86633.103 | | | |
| | S7503 | () | -192454.006 | 86627.570 | 14.736 | S7579-S7503 | |
| | S7502 | () | -192462.053 | 86616.483 | 13.699 | S7503-S7502 | |
| | S7501 | () | -192469.875 | 86607.763 | 11.714 | S7502-S7501 | |
| | S7500 | () | -192470.995 | 86606.627 | 1.595 | S7501-S7500 | |
| | S7496 | () | -192474.004 | 86603.916 | 4.050 | S7500-S7496 | |
| | S7498 | () | -192478.198 | 86608.744 | 6.395 | S7496-S7498 | |
| | S7499 | () | -192478.700 | 86612.496 | 3.785 | S7498-S7499 | |
| | K2232 | () | -192479.923 | 86615.289 | 3.049 | S7499-K2232 | |
| | K2233 | () | -192473.947 | 86624.031 | 10.589 | K2232-K2233 | |
| | S7579 | () | -192467.664 | 86633.103 | 11.035 | K2233-S7579 | |
| | 倍面積 | | | 732.894111 | ㎡ | | |
| | 面積 | | | 366.4470555 | ㎡ | 地積 | 366.44 ㎡ |

*使用機種名 JEC GEO STATION システム
*公式 $A = 1/2 \sum (X_2 - X_1)(Y_1 + Y_2)$

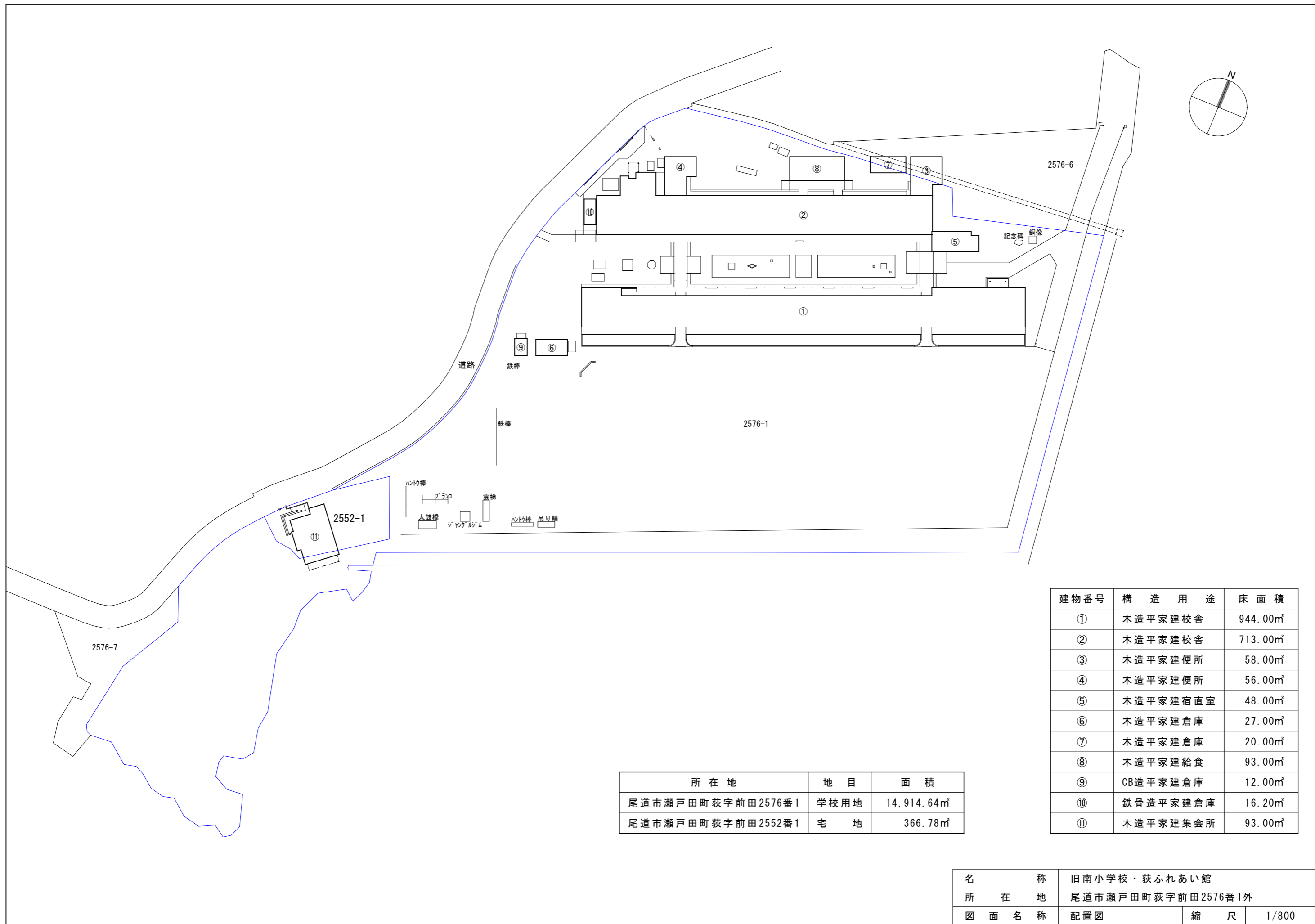
| 点名 | X | Y |
|------|-------------|-----------|
| A.17 | -192432.614 | 86629.460 |
| A.26 | -192513.174 | 86573.601 |

| 境界点 | 引照点 | 距離 | 磁方位角 |
|-------|------|--------|-----------|
| S7579 | A.17 | 98.031 | 214-44-13 |
| | A.26 | 35.239 | 174-03-58 |
| S7503 | A.17 | 21.475 | 185-02-56 |
| | A.26 | 80.084 | 42-22-08 |



作製者 豊田郡瀬戸田町役場 建設課
主任主事 松葉俊治 (松葉印) (平成10年7月1日作製)

田田廣 町郡島 長瀬縣 印戸豊
広島県豊田郡瀬戸田町長 柴田大三郎
縮尺 1/250

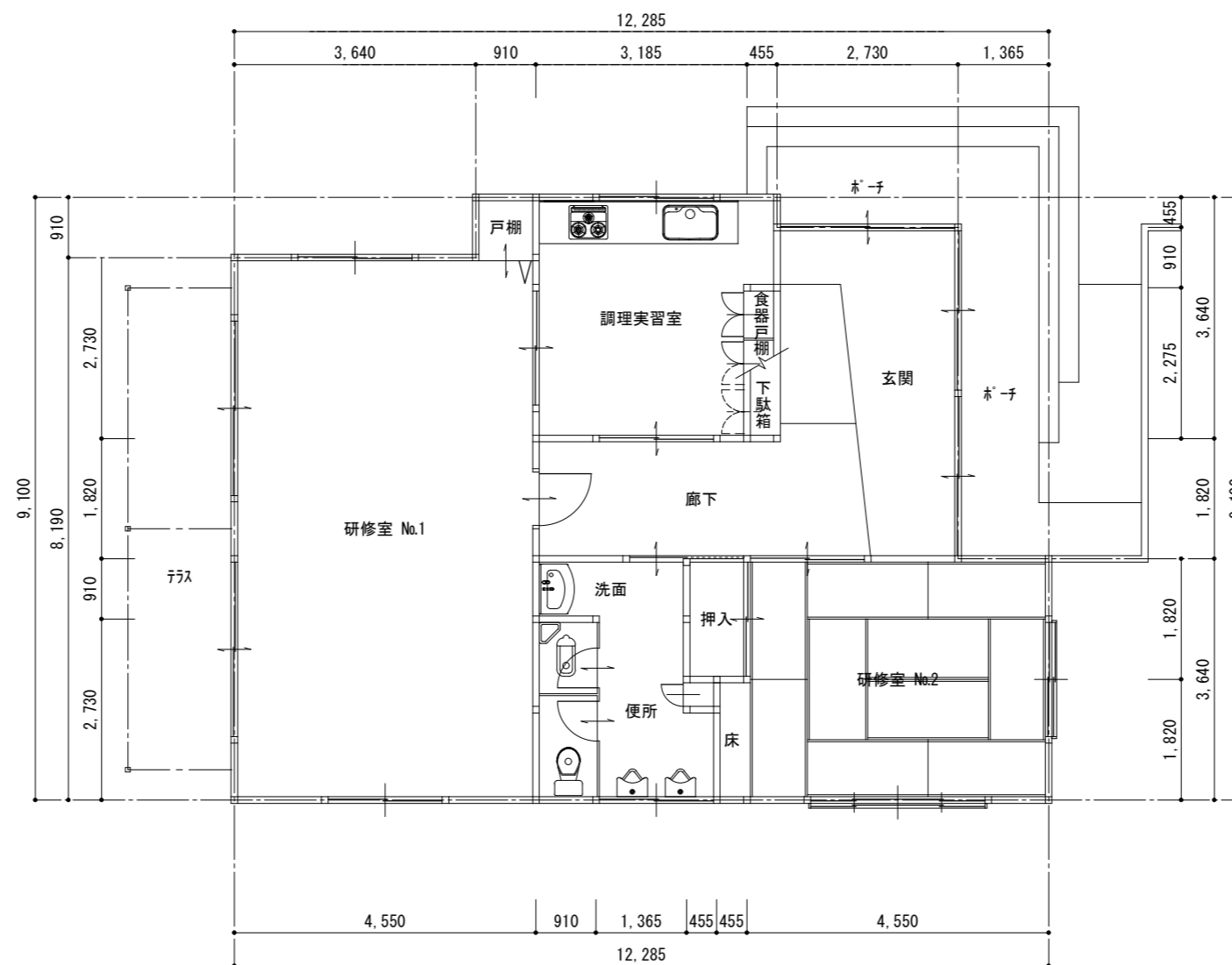
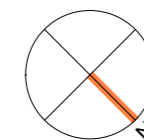


| 所在地 | 地目 | 面積 |
|-------------------|------|------------|
| 尾道市瀬戸田町荻字前田2576番1 | 学校用地 | 14,914.64㎡ |
| 尾道市瀬戸田町荻字前田2552番1 | 宅地 | 366.78㎡ |

| 建物番号 | 構造用途 | 床面積 |
|------|----------|---------|
| ① | 木造平家建校舎 | 944.00㎡ |
| ② | 木造平家建校舎 | 713.00㎡ |
| ③ | 木造平家建便所 | 58.00㎡ |
| ④ | 木造平家建便所 | 56.00㎡ |
| ⑤ | 木造平家建宿直室 | 48.00㎡ |
| ⑥ | 木造平家建倉庫 | 27.00㎡ |
| ⑦ | 木造平家建倉庫 | 20.00㎡ |
| ⑧ | 木造平家建給食 | 93.00㎡ |
| ⑨ | CB造平家建倉庫 | 12.00㎡ |
| ⑩ | 鉄骨造平家建倉庫 | 16.20㎡ |
| ⑪ | 木造平家建集会所 | 93.00㎡ |

| | | | |
|------|--------------------|----|-------|
| 名称 | 旧南小学校・荻ふれあい館 | | |
| 所在地 | 尾道市瀬戸田町荻字前田2576番1外 | | |
| 図面名称 | 配置図 | 縮尺 | 1/800 |

| | |
|-------|-------------------|
| 家屋番号 | 未登記 |
| 構造、用途 | 木造平家建、集会所 |
| 床面積 | 99.78㎡ |
| 基礎 | 鉄筋コンクリートべた基礎 |
| 屋根 | 日本瓦葺 |
| 外壁 | サイディング張 |
| 床 | フローリング、タタミ敷 |
| 内壁 | ビニルクロス |
| 天井 | ビニルクロス |
| 設備 | 電気、ガス、給排水、衛生、空調設備 |



2576-1 敷地内 小山



2576-1 敷地内 記念碑



2576-1 敷地内 石碑

