

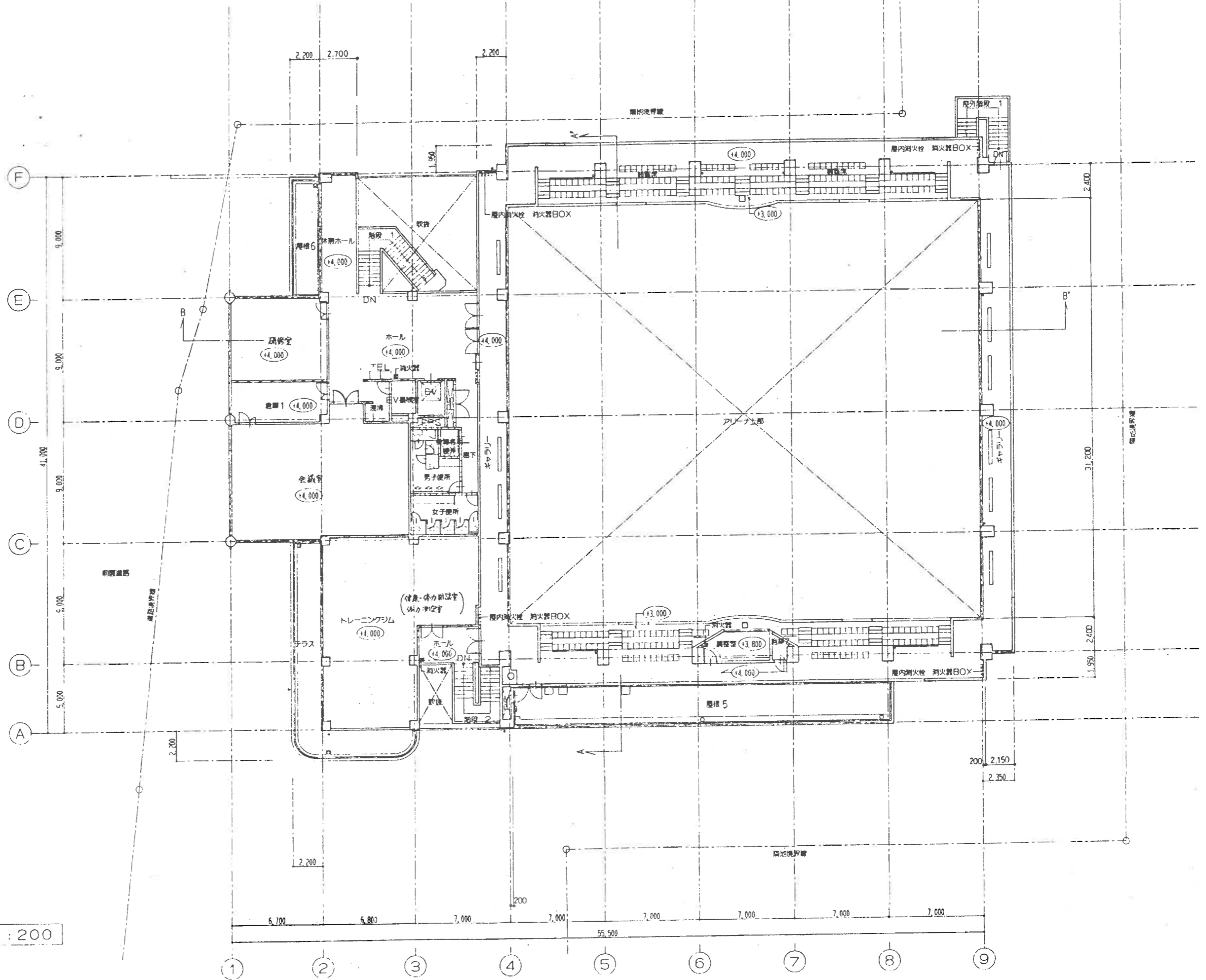
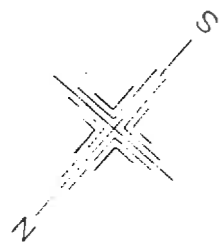
1階平面図 S=1:200

○内レベルは1Fからの高さを示す。設計GLは1FL-800とす。

□部分は既設を示す

株式会社 近代設計コンサルタント  
 広島市西区中広町3丁目4番1号 一級建築士 登録64738号  
 TEL (082) 233-1515 直井 稔 征

年月日	取調番号	工事名	図面番号
		長者原スポーツセンター建設工事・セルター	4
承認	設計	図面名	SCALE
		1階平面図	1:200



2階平面図 S=1:200

株式会社 近代設計コンサルタント

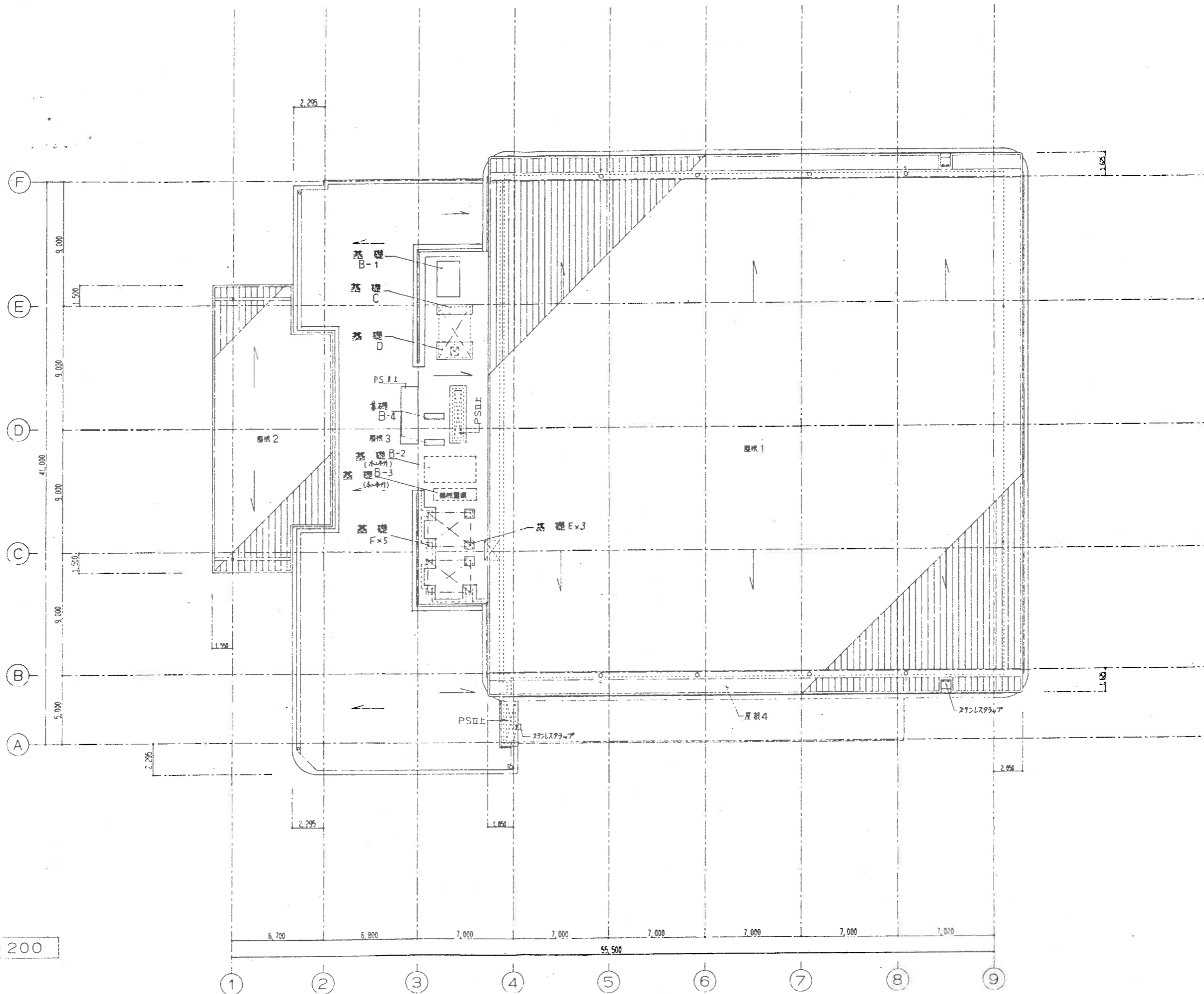
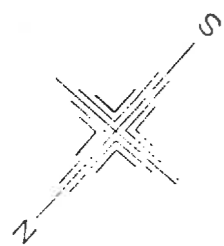
広島市西区中広町3丁目4番1号  
TEL (082) 233-1515代

一級建築士 登録第54738号  
直井 稔 征

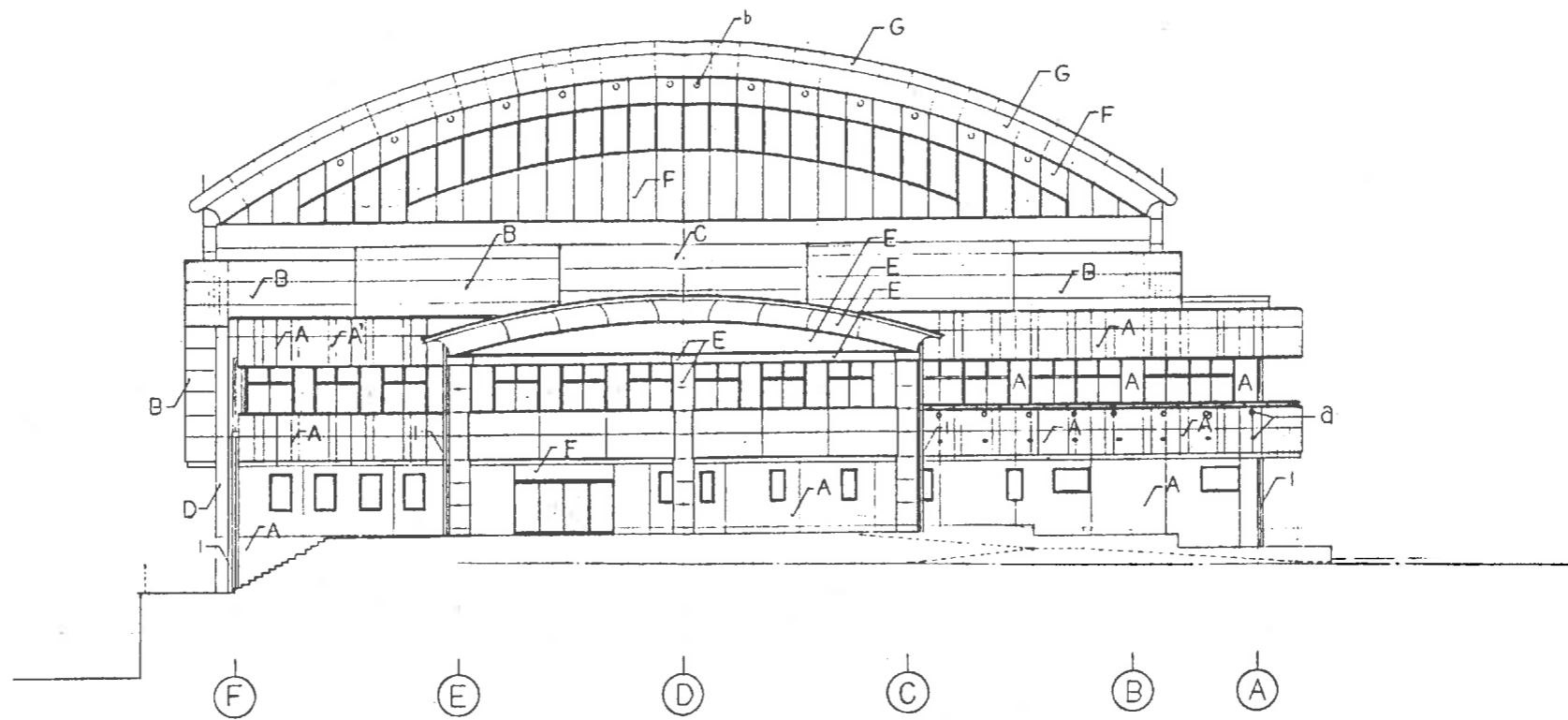
年月日 94.3.  
水 土 木 土 日 月 火 水 木 金 土 日 月 火 水 木 金 土 日

図面番号  
設計 担 当

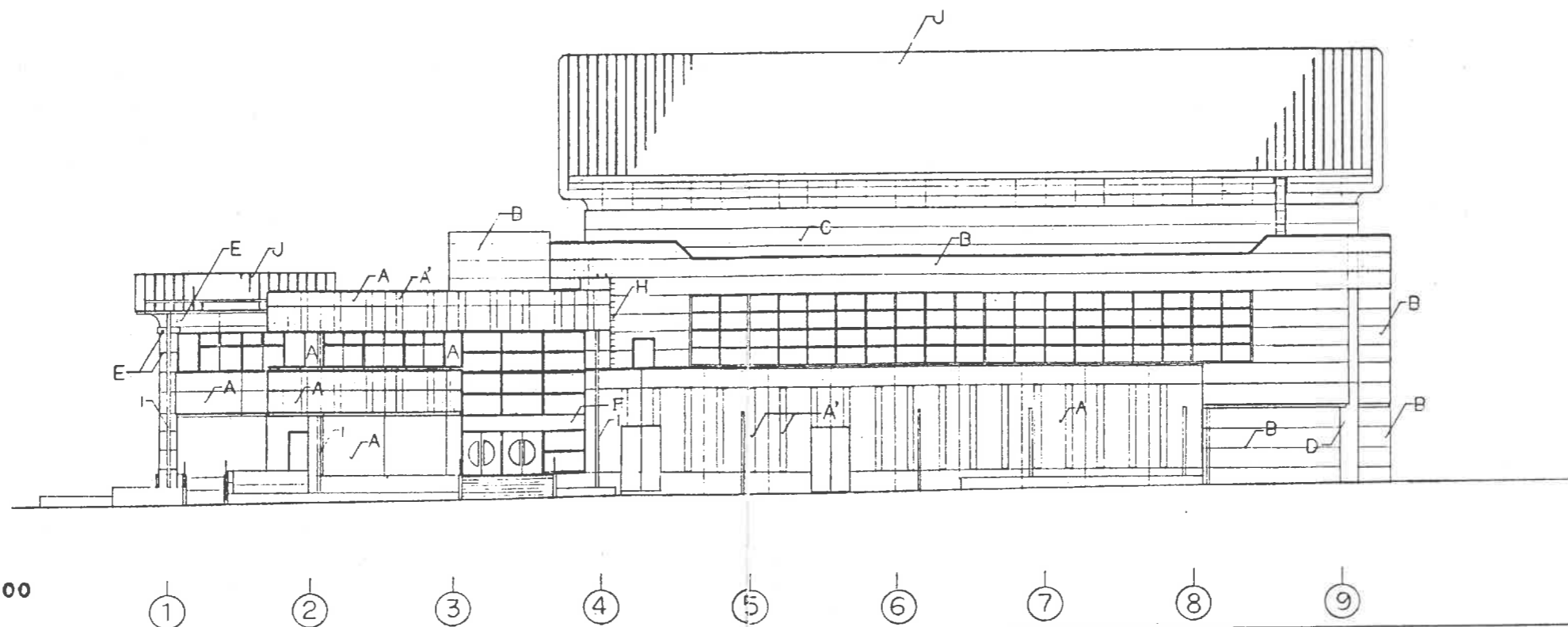
工事名 長者原スポーツセンター建設工事・建築主体  
図面名 2階平面図  
SCALE 1:200



屋根伏図 S=1:200



東側立面図 1:200



北側立面図 1:200

\* 919箇所部分賦目地は伸縮目地をL 他は化雑目地とする。

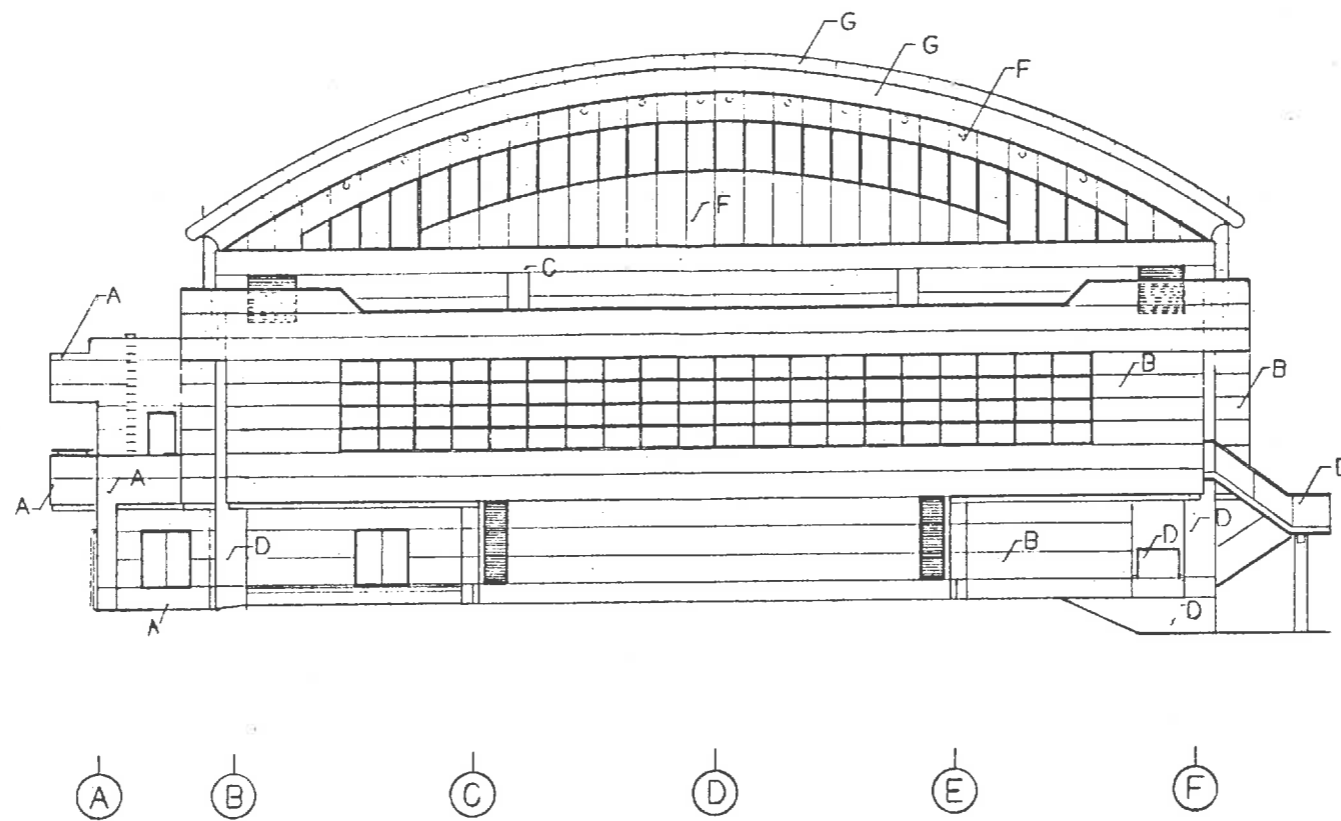
A	磁器管50角付用	E	特殊仕上厚板(右状)吹付	I	密着CGP 125φ 700系耐鉛管	年月日	94.3.	管理番号	工事名	図面番号
B	複層建機RS吹付	F	2000×1000系耐鉛管鋼板705吹	J	2系耐鉛管装カルクウム鋼板10A 10厚	承認	審査	設計	担当	図面名
C	複層空機E吹付	G	GRCパネルの15 地層空機E吹付	A	磁器管50角付用 特殊面状	立	印	印	印	長者原スポーツセンター建設工事・建築主体
D	1024(11)版3角砂 砂透性排水吹付	H	27xスラムア22φ W=400×200φ30016用	a	耐鉛管付用スチール管物	立	印	印	印	立 面 図 1
				b	埋込型スチール管付用150φ	SCALE				1:200

株式会社 近代設計コンサルタント

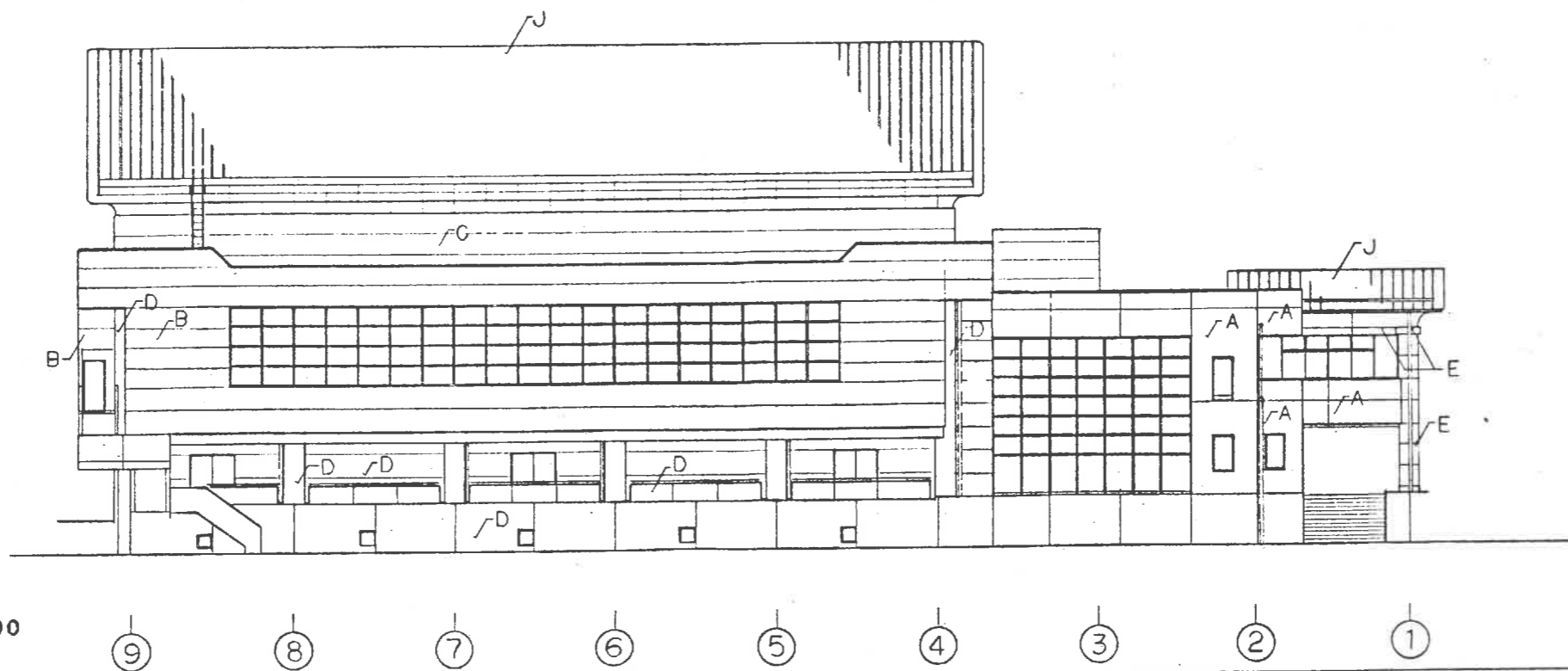
広島市西区中広町3丁目4番1号  
TEL (082) 233-1515

一級建築士 登録64738号  
直井 総 征





西側立面図 1:200



南側立面図 1:200

株式会社 近代設計コンサルタント

広島市西区中広町3丁目4番1号 一般社団法人登録第4738号  
TEL (082) 233-1515 直井 稔 征

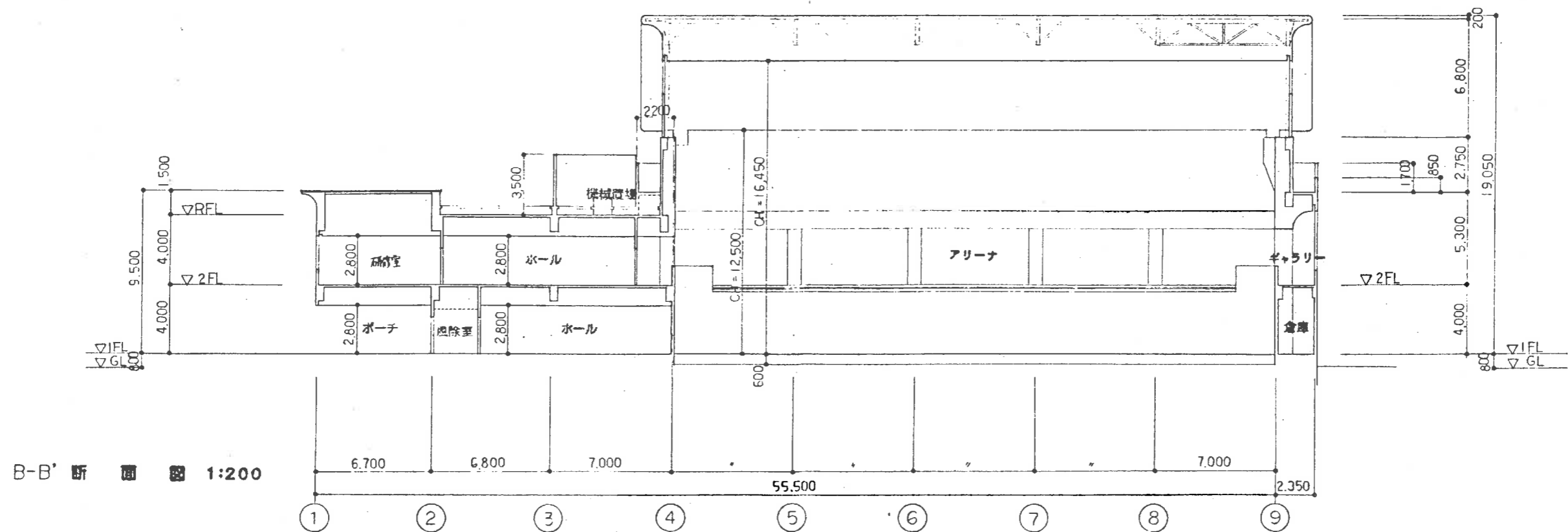
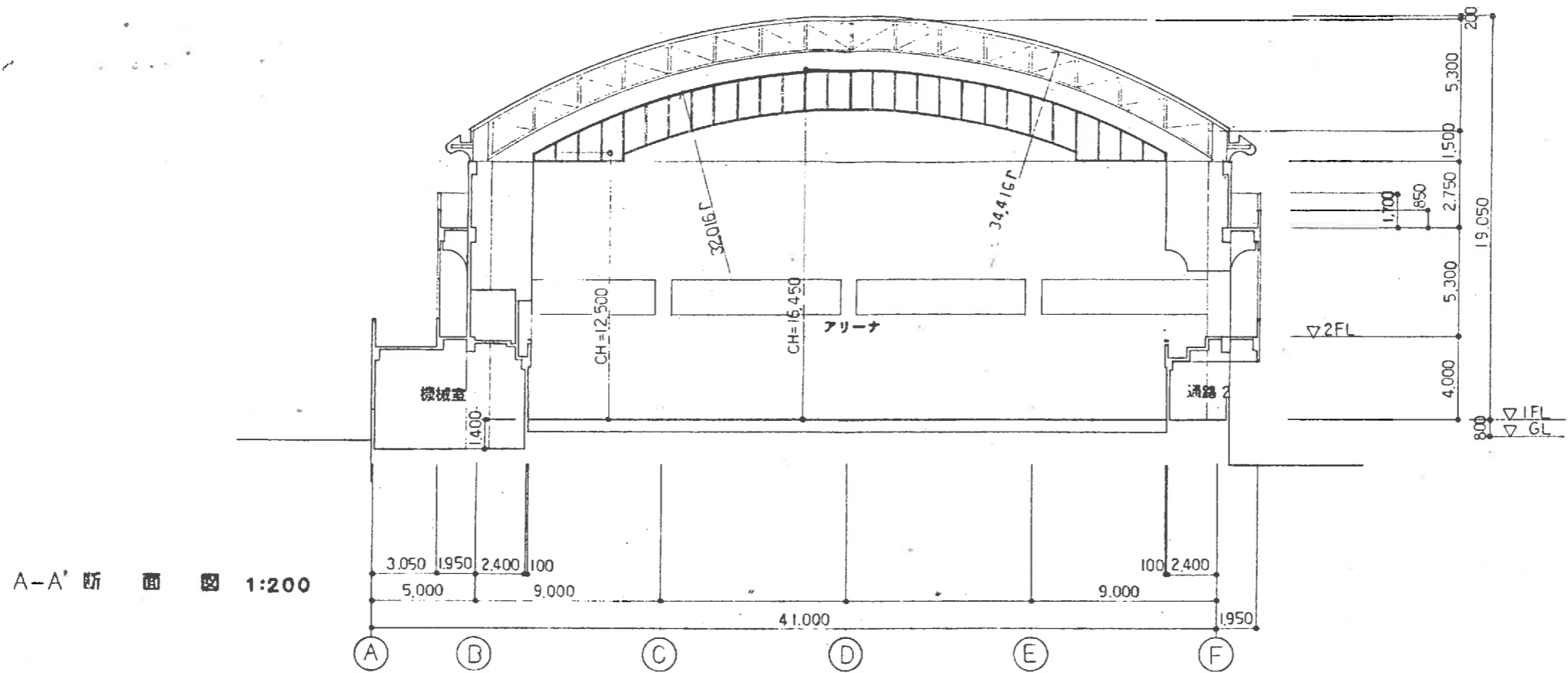
年月日 94.3.  
整理番号  
承認 審査 設計 担当  
[Seal] [Seal] [Seal] [Seal]

工事名 長者原スポーツセンター建設工事・建築主体

図面名 立面図 2

SCALE 1:200

図面番号 28



株式会社 近代設計コンサルタント

広島市西区中広町3丁目4番1号 一級建築士 登録第4738号  
TEL (082) 233-1515 直井 総 征

年月日 94.3.

整理番号

工事名

長者原スポーツセンター建設工事・建築主体

図面番号 29

承認 商 設 計 機 号

図面名

断面図

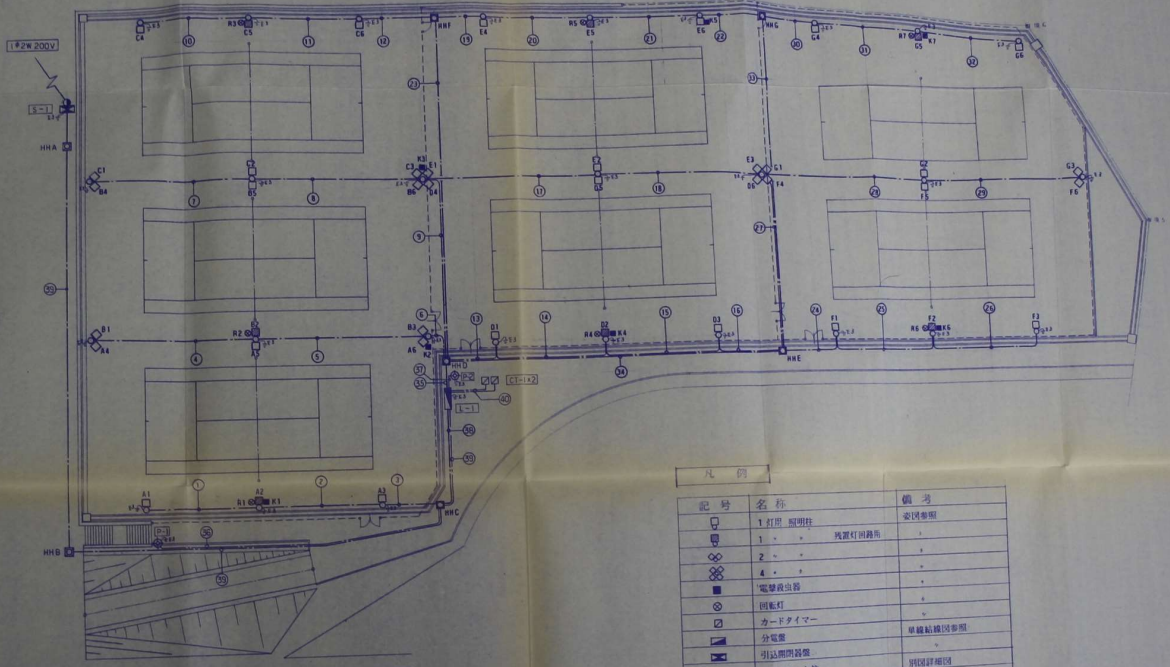
SCALE

1:200

電機設備設計	縮尺	1/250
工種	電機設備設計	
種別	電機設備設計平面図	
工事名	[不明]	
工事場所	[不明]	
図面番号	[不明]	



NO	配管配線	負荷名称	NO	配管配線	負荷名称
①	CV35 <sup>+</sup> -AC	FEP 3D A1	①	CV8 <sup>+</sup> -AC	G.5.6
②	CV35 <sup>+</sup> -AC	A1.2	②	CV25 <sup>+</sup> -2C	FEP 5D K.7
③	CV35 <sup>+</sup> -AC	FEP 4D K.1	③	CV2 <sup>+</sup> -2C	R.7
④	CV2 <sup>+</sup> -2C	R.1	④	CV8 <sup>+</sup> -2C	FEP 3D G.6
⑤	CV35 <sup>+</sup> -AC	A1.2.3	⑤	+	
⑥	CV35 <sup>+</sup> -AC	FEP 4D K.3	⑥	+	
⑦	CV2 <sup>+</sup> -2C	R.1	⑦	+	
⑧	CV35 <sup>+</sup> -2C	FEP 4D A.4	⑧	+	
⑨	CV35 <sup>+</sup> -AC	R1.2	⑨	CV8 <sup>+</sup> -2C	A.4.5.6
⑩	CV8 <sup>+</sup> -2C	FEP 5D A.4.5	⑩	CV55 <sup>+</sup> -AC	B.1.2.3
⑪	CV8 <sup>+</sup> -2C	R.2	⑪	CV8 <sup>+</sup> -AC	FEP 8D B.4.5.6 C.1.2.3
⑫	CV35 <sup>+</sup> -AC	R.1.2.3	⑫	CV8 <sup>+</sup> -AC	D.1.2.3
⑬	CV8 <sup>+</sup> -2C	A.4.5.6	⑬	CV8 <sup>+</sup> -AC	FEP 8D D.4.5.6 E.1.2.3
⑭	CV35 <sup>+</sup> -2C	R.2.3	⑭	CV8 <sup>+</sup> -AC	F.1.2.3
⑮	CV2 <sup>+</sup> -2C	R.2	⑮	CV14 <sup>+</sup> -AC	F.4.5.6 G.1.2.3
⑯	CV8 <sup>+</sup> -AC	FEP 3D C.1.B.4	⑯	CV8 <sup>+</sup> -AC	G.4.5.6
⑰	CV8 <sup>+</sup> -AC	FEP 3D C.1.2.B.4.5.6	⑰	CV25 <sup>+</sup> -2C	FEP 5D K.2.3.5.7.4.6
⑱	CV8 <sup>+</sup> -AC	FEP 8D D.4.5.6 E.1.2.3	⑱	CV2 <sup>+</sup> -2C	FEP 5D R.2-7
⑲	CV35 <sup>+</sup> -2C	K.3	⑲	CV35 <sup>+</sup> -2C	FEP 3D P.1
⑳	CV8 <sup>+</sup> -2C	FEP 3D C.4	㉑	CV35 <sup>+</sup> -2C	FEP 3D P.2
㉑	CV8 <sup>+</sup> -AC	FEP 4D C.4.5.6	㉒	+	
㉒	CV8 <sup>+</sup> -AC	FEP 4D R.3	㉓	+	
㉓	CV8 <sup>+</sup> -AC	R.3	㉔	+	
㉔	CV35 <sup>+</sup> -AC	FEP 5D D.1.2.3	㉕	+	
㉕	CV25 <sup>+</sup> -2C	R.4	㉖	+	
㉖	CV35 <sup>+</sup> -AC	FEP 5D A.4.6	㉗	+	
㉗	CV2 <sup>+</sup> -2C	R.4	㉘	+	
㉘	CV35 <sup>+</sup> -2C	FEP 4D D.3	㉙	+	
㉙	CV35 <sup>+</sup> -2C	R.6	㉚	+	
㉚	CV8 <sup>+</sup> -2C	FEP 3D K.6	㉛	CV200 <sup>+</sup> 1C	FEP 8D S-1~L-1
㉛	CV8 <sup>+</sup> -AC	FEP 3D D.5.6 E.2.3	㉜	CV35 <sup>+</sup> -2C	FEP 4D L-1~CT-1
㉜	CV8 <sup>+</sup> -AC	FEP 3D D.6 E.3	㉝	CV2 <sup>+</sup> -15C	-
㉝	CV8 <sup>+</sup> -AC	FEP 5D E.4.5.6	㉞	CV35 <sup>+</sup> -2C	FEP 4D -
㉞	CV25 <sup>+</sup> -2C	R.5.7	㉟	CV2 <sup>+</sup> -15C	-
㉟	CV2 <sup>+</sup> -2C	R.5			
㊱	CV8 <sup>+</sup> -AC	F.5.6			
㊲	CV35 <sup>+</sup> -2C	FEP 5D R.5.7			
㊳	CV8 <sup>+</sup> -2C	R.5			
㊴	CV8 <sup>+</sup> -2C	FEP 4D R.6			
㊵	CV8 <sup>+</sup> -2C	FEP 4D R.7			
㊶	CV35 <sup>+</sup> -2C	FEP 3D R.7			
㊷	+				
㊸	+				
㊹	+				
㊺	+				
㊻	+				
㊼	+				
㊽	+				
㊾	+				
㊿	+				
1	CV8 <sup>+</sup> -AC	F.1.2.3			
2	CV35 <sup>+</sup> -2C	FEP 5D R.6			
3	CV8 <sup>+</sup> -2C	R.6			
4	CV8 <sup>+</sup> -AC	F.2.3			
5	CV35 <sup>+</sup> -2C	FEP 5D R.6			
6	CV8 <sup>+</sup> -2C	R.6			
7	CV8 <sup>+</sup> -2C	FEP 3D T.3			
8	CV16 <sup>+</sup> -AC	FEP 3D F.4.5.6 G.1.2.3			
9	CV14 <sup>+</sup> -AC	FEP 3D F.5.6 G.2.3			
10	CV8 <sup>+</sup> -AC	FEP 3D F.6 G.3			
11	CV8 <sup>+</sup> -AC	G.4.5.6			
12	CV8 <sup>+</sup> -2C	FEP 5D R.7			
13	CV2 <sup>+</sup> -2C	R.7			



記号	名称	備考
1	1 灯照 照明柱	変位参照
2	2 - -	両翼灯取付
3	3 - -	
4	4 - -	
5	5	電警表出器
6	6	回転灯
7	7	カードタイマー
8	8	分電盤
9	9	引込用開閉器
10	10	コンタクト柱
11	11	ハンドホール
12	12	100W 保安灯
13	13	地中埋設配管配線
14	14	オ5線 接地
15		
16		
17		
18		
19		
20		
21		
22		
23		
24		
25		
26		
27		
28		
29		
30		
31		
32		
33		
34		
35		
36		
37		
38		
39		
40		
41		
42		
43		
44		
45		
46		
47		
48		
49		
50		
51		
52		
53		
54		
55		
56		
57		
58		
59		
60		
61		
62		
63		
64		
65		
66		
67		
68		
69		
70		
71		
72		
73		
74		
75		
76		
77		
78		
79		
80		
81		
82		
83		
84		
85		
86		
87		
88		
89		
90		
91		
92		
93		
94		
95		
96		
97		
98		
99		
100		