

中小企業融資制度

市が信用保証料の半額を負担し、料率を信用保証協会より低く設定している点が有利な融資制度です。

市内に事業所を有し、1年以上引き続き事業を営む納税成績良好な中小企業者または事業協同組合等

融資制度の種類

(令和6年4月1日現在)

資金の種類	融資限度額	融資期間	融資利率	信用保証料率
運転資金	普通貸付 会社・個人 1500万円 事業協同組合等 1800万円	10年以内 内据置 (6カ月以内)	短期年1.9%以下 (1.5%以下) 長期年2.1%以下 (1.7%以下)	所定の信用保証料率 0.45%~1.9% うち本人負担分 0.225%~0.95% ※所定の料率から本人負担分へ引き下げた半額部分は市が負担。
	小口貸付 会社・個人 500万円	10年以内 内据置 (6カ月以内)	短期年1.8%以下 (1.4%以下) 長期年2.1%以下 (1.7%以下)	
設備資金	会社・個人 2500万円 事業協同組合等 2800万円	10年以内 内据置 (1年以内)	年2.1%以下 (1.7%以下)	

※普通貸付と小口貸付を併用する場合は、普通貸付の融資限度額内とする。
 ※融資利率のカッコ内の利率は、広島県信用保証協会の保証付きの場合に適用する。
 ※短期とは1年以内を、長期とは1年を超えた融資期間内をいう。
 ※担保・保証人などは、取扱金融機関または広島県信用保証協会所定の方法による。

申 商工課(☎0848-38-9182)、市内金融機関
 尾道商工会議所(☎0848-22-2165)、因島商工会議所(☎0845-22-2211)
 尾道しまなみ商工会(☎0848-44-3005)
 尾道しまなみ商工会御調支所(☎0848-76-0282)
 尾道しまなみ商工会瀬戸田支所(☎0845-27-2008)

植えてはいけない「けし」や大麻栽培に注意

「けし」は、葉や茎が白っぽい緑色で、茎は太く、ほとんど無毛で、葉は茎を巻き込むように付いているのが特徴です。「けし」や大麻は、麻薬成分を含むため、法律で栽培が禁止されているものがあります。見かけたり判断がつかなくなったりするときは、ご連絡ください。



ケシの花 ケシの葉

因 広島県東部保健所生活衛生課
 (☎0848-25-2011)

より良い景観づくりのために

まちづくり推進課(☎0848-38-9223)

●屋外広告物(看板)を設置するときには許可申請等が必要です

立看板や広告塔などの屋外広告物は、街並みを構成する重要な要素です。まちの美観や景観を守り、落下や倒壊による事故を未然に防止するため、許可や届出が必要です。



▲市HP

申 市内全域
 内 ○屋外広告物を設置するときは、あらかじめ申請(許可か届出)をしてください。

	広告物の表示面積の合計	手数料	期限
届出(※)	1m ² 超 10m ² 以下	なし	なし
許可申請	10m ² 超	あり (表示面積による)	1年以内 (更新が必要)

※設置場所が自己の事業所等以外の場合は許可申請。

●建物等の建築や外観(屋根・外壁等)を改修する場合には景観の届出等が必要です

市内全域を景観計画区域とし、よりよい景観づくりを進めています。一定規模を超える建築行為等(建物等の新築や増改築、外観の変更等)をしようとする場合は、尾道市景観条例により、事前に届出(景観地区(※)では認定申請)が必要です。

申 市内全域
 内 ○建築行為等をしようとする場合には、事前に届出(景観地区では認定申請)が必要です。(届出と認定申請では対象となる規模が異なります。)
 ○建物等の形態意匠[外観(屋根・外壁等)の形状や色彩等]に基準があり、景観地区では高さ制限があります。
 ○ブロック塀や金属製フェンスの設置についても、形状や色彩等の基準があります。

※詳しくは、市HPをご覧ください。



▲市HP

EVENT 催し



A DAY IN THE LIFE — 世永逸彦の退任展

本学デザインコース名誉教授、世永逸彦退任記念展。名建築、旧三井住友銀行を改修した「Bank」にてポスター他を作品展示します。
 日 4月20日(土)~5月5日(祝) ※水曜休館。
 10:00~18:00
 場 まちなか文化交流館
 因 尾道市立大学
 (☎0848-22-8311(代))

尾道いんのしま 除虫菊まつり

日 5月3日(祝) 10:00~15:00
 場 因島フラワーセンター
 内 除虫菊の花摘み体験・線香手作り体験・染色体験やスタンプラリー、お抹茶席・大型紙芝居・ステージや各種屋台など
 因 尾道いんのしま除虫菊まつり実行委員会(☎090-4295-4611)

事業承継個別相談会を開催します

将来の事業存続などに関する様々なご相談に対して、広島県事業承継・引継ぎ支援センターの支援スタッフが相談に応じます。
 日 5月8日(水) ①13:00~②14:30~③16:00~
 場 市役所本庁
 申 事業承継について相談事・悩み事がある人、事業を譲り受けたいとお考えの人
 定 3組(1組/約80分)
 申 商工課(☎0848-38-9182)

尾道市立大学公開講座「尾道文学談話会」



日 5月13日(月) 18:30~20:00
 場 市役所本庁
 内 談話形式の公開講座、赤神諒『空貝一村上水軍の神姫』の魅力について
 定 30人
 講 師 原 卓史(日本文学科教授)
 申 メールか電話で
 申 尾道市立大学地域総合センター(☎0848-22-8312(内線260)/平日9:00~17:00)
 因 csc@onomichi-u.ac.jp

LECTURE etc... 教室・講座

公開授業「尾道学入門」

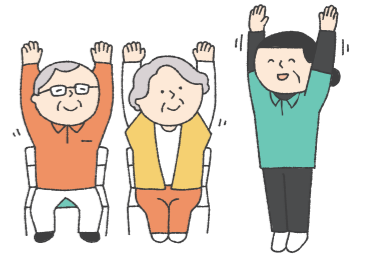
地域に開かれた大学づくりの一環として、教養教育科目の講義「尾道学入門」を一般公開します。
 ※駐車場は数に限りがあります。
 日 5月9日(木) 9:00~10:30
 場 尾道市立大学
 内 美しい尾道の私
 講 師 小川 長(尾道市立大学名誉教授/福山平成大学経営学部教授)
 因 尾道市立大学地域総合センター(☎0848-22-8311(代))

シルバーリハビリ体操2級指導士(27期生)養成講習会受講者募集

日 7月8日(月)、11日(木)、17日(水)、19日(金)、22日(月)、25日(木)
 10:00~16:00(6日間)

場 向島愛あいセンター

内 次の項目にすべて該当する人
 ①尾道市民で概ね60歳以上の人(60歳以下も大歓迎)
 ②常勤の職についていない人
 ③シルバーリハビリ体操指導士として地域でボランティア活動ができる人
 内 解剖運動学、シルバーリハビリ体操など
 定 20人
 講 師 医師、理学療法士、シルバーリハビリ体操1級指導士ほか
 備 筆記用具、昼食



申 高齢者福祉課、各支所、公民館などにある申込書を持参か郵送、FAXもしくは電子申請で
 日 6月21日(金)
 申 高齢者福祉課(☎0848-38-9137・FAX0848-37-7260)



▲電子申請

■料金や申込方法の記載のないものは無料または申込不要です。
 日 日時・期間
 申 申込方法
 場 場所
 内 対象
 申 内容
 定 定員
 料 料金
 備 備考
 持 持ち物
 電 電子メール
 特 特設ページ

くらしの窓

健康・福祉

子育て

スポーツ

芸術・文化

情報アラカルト

相談