

もくじ

- 2 新年のごあいさつ、年頭のごあいさつ
- 4 特集 第8回高校生絵のまち尾道四季展
尾道賞・秀作紙上展
- 6 トピックス ほか
- 7 市民の皆さんが利用しやすい
庁舎づくり
- 8 市県民税・国民健康保険料・介護保険
料の申告相談
- 10 暮らしの窓
尾道市立市民病院の救急車の搬入・時間
外診療の一時的な制限／個人番号カード
の申請をした人への交付が始まります
ほか
- 13 健康・福祉
びんご圏域地域包括ケアチャレンジ
フォーラム／JA尾道総合病院の出張健
診／休日当番医 ほか
- 15 子育て
入学通知書発送／乳幼児健診・相談・講
習会／就学援助／就学支度資金・修学資
金貸付 ほか
- 18 スポーツ
みつぎ駅伝大会／向島駅伝大会／いん
のしま健康マラソン大会 ほか
- 20 芸術・文化
図書館の催し／日本遺産シンポジウム
／尾道文学談話会 ほか
- 22 情報アラカルト
公民館団体登録利用申請受付／観光ガイ
ド養成ウォーキングツアー／外国人によ
る日本語スピーチ大会&交流会観覧者募
集／県営住宅入居者募集／2016ミス尾道
募集 ほか
- 26 相談
- 28 協働通信シリーズ③4、男女共同参画
社会の実現を目指して

今月の表紙



第8回を迎えた全国絵画
公募展「高校生絵のまち尾
道四季展」は、2年に1度開
催しています。

表紙は県立尾道東高等学
校に通う半田有美香さんの
油彩画「年月を重ねた路地」です。

尾道賞・秀作作品を4・5頁で紹介して
いますので、ご覧ください。

平成27年度百島町防災訓練を行いました ～百島ヘリポート完成記念訓練～



大災害時に孤立する可能性がある百島において、迅速な救護活動と物資等の供給を目的として整備を進めていた百島ヘリポートが完成しました。

これを記念し、12月13日、百島町で、南海トラフ巨大地震を想定した避難訓練、炊出訓練や防災ヘリコプターとの連携訓練を行いました。

トピックス—Topics—



夢に向かって挑戦～県知 事チャレンジ・トーク～

12月5日、湯崎英彦の地域の宝チャレンジ・トークが尾道で開催され、知事による地域活性化の取り組みの視察、地域住民による事例発表や意見交換が行われました。



市長表敬訪問 第95回全国高等学校ラグ ビーフットボール大会出場 (12月27日～1月11日=大阪府) 尾道高等学校ラグビー部



やまなみ自然学校で環境学習

12月15日、尾三地方森林組合で、久保小学校4年生と高見小学校5年生が、山の働きや林業について学びました。体験学習では、しいたけ植菌作業や自分たちで作った焼き芋を食べました。

市民の皆さんが利用しやすい庁舎づくり

22世紀の子どもたちに誇れる
公共空間づくりを目指して

今の市役所は、ここが不便・・・

廊下が狭くて通りづらい・・・

子どもの手続きは3階まで行く
必要があるんですね・・・

授乳できる場所がないわ・・・

男性が子どものおむつを替える
場所がない・・・

隣の人の相談が丸聞こえ
なんですけど・・・

各フロアに男女別のトイレがない！
男女のトイレがあるフロアは男女の
境が板1枚で利用しにくい・・・

窓口で座って話ができたら
楽なんだけど・・・

窓口が混んでるうえに待ち合い
スペースも狭くて居場所がない・・・



新しい市役所は、このように変わります！

来庁者の動線を考え、使いやすい・利用しやすい空間づくり

車椅子やベビーカーも通りやすい
通路幅を確保します。待合スペース
もゆったりとお待ち
いただけるように
します。



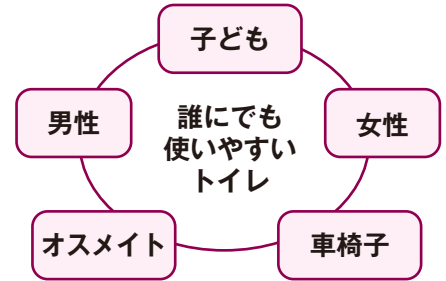
通りやすいね！

初めて来た人でも分かりやすい、
色・番号・図記号を組み合わせた案内
表示にします。

① 証明発行窓口

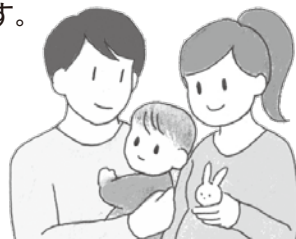


トイレ設備の充実を図ります。



利用しやすい庁舎・やさしい空間をつくります。

- 車椅子の人も利用しやすい高さ・広さの
カウンター
- 隣の話が聞こえない個室や間仕切り
- 低層階に福祉関係の窓口
- 授乳室、キッズスペースを設置



安全・安心な拠点づくり



防災拠点として十分
な耐震強度を持つ
建物にします。

市民の皆さんが集い、楽しめる工夫

多目的スペース(定員300人程度)を設け、
イベントや会合、生涯学習活動の発表の場
などに活用していた
だけです。



駐車場・広場(約4,000㎡)は、イベン
ト会場としても利用できます。
道路から海までが開けた空間とな
り、これまでにないスケール感で花
火などもお楽しみいただけます。
また、庁舎の屋上階を展望スペースと
して開放し、花火の時にも観覧席とし
て利用できるよう計画しています。



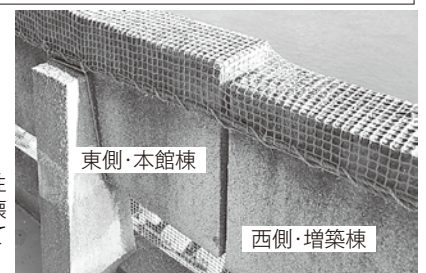
《広報おのみち平成27年11月号2頁の記事について(追記)》

市役所本庁舎の本館棟と増築棟の手すりのずれ(3.5cm)を示した写真は、建
物5階の内側から撮影したもので、位置関係は右のとおりです。

本館棟と増築棟の建物情報は、次のとおりです。

	本館棟(築55年)	増築棟(築43年)
延べ床面積	5,040㎡	2,434㎡
最小Is値	0.24	0.16

※Is値は、建築物の地震に対する安全性
を示す指標で、0.3未満の場合は「倒壊
または崩壊の危険性が高い」とされて
います。



市民の皆さんに安心して活用していただける、憩いの場となる庁舎づくりを進めています。

図総務課(☎0848-38-9334)