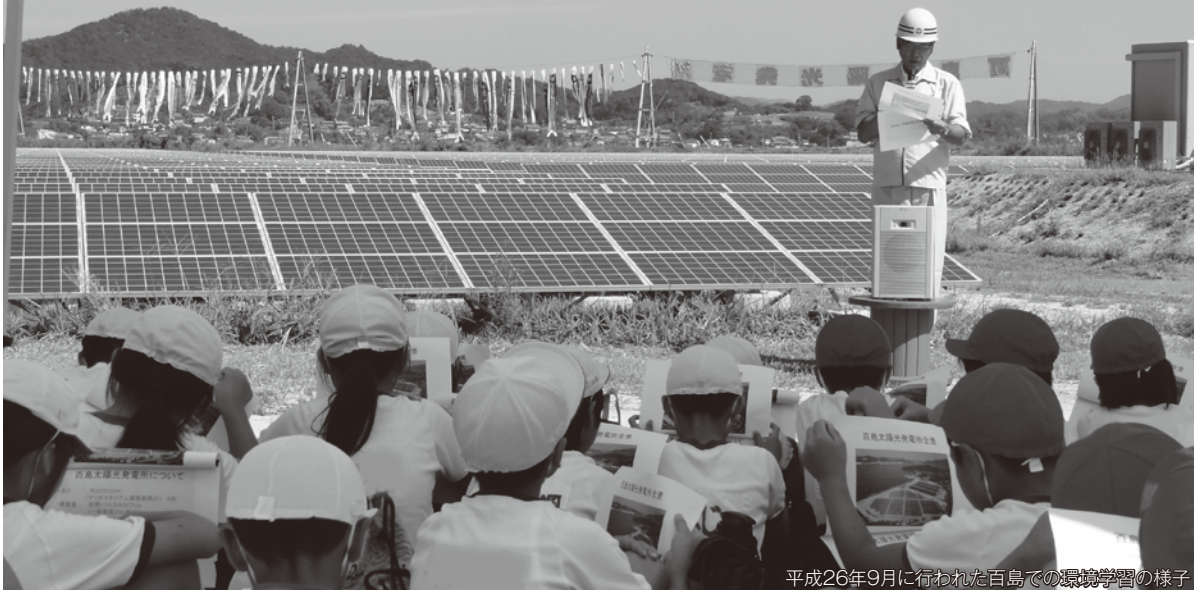


**特集** この夏は節電にご協力を!  
省エネとエコで地球温暖化防止に取り組もう!

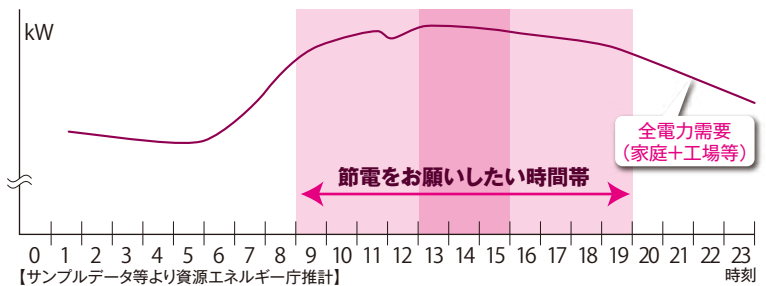


平成26年9月に行われた百島での環境学習の様子

節電は、二酸化炭素の排出量削減につながり、地球温暖化の防止につながります。

夏の昼間の電力使用量は、日中(13:00~16:00頃)に最大ピークとなる傾向です。日常生活や経済活動等に支障がなく、無理のない節電にご協力をお願いします。

☎環境政策課(☎0848-38-9434)



**節電協力をお願いしたい期間と時間帯 9月30日(水)までの平日9:00~20:00**

**省エネを意識してみよう!**

エネルギーの安定的な供給は、エネルギー資源のほとんどを輸入に頼っている日本にとって、とても大きな課題です。

省エネは、一人でも効果がないように思えますが、みんなで行えば、大きな成果が得られます。

環境を守り、安定的なエネルギーの供給をサポートするために、一人ひとりが問題意識を持って、省エネに取り組むことが大切です。

環境政策課では、環境教育の一環として、小学生を対象とした環境学習を行っています。百島での太陽光発電に関する学習や、御調町での森林が環境保全に果たす役割などについての学習を通して、環境について考える機会をつくっています。

**【豆知識】百島太陽光発電所 全国初!離島のメガソーラー**

- 発電量 年間170万kWh(一般家庭約350世帯分)
- 二酸化炭素削減量 年間580t(約38,000本の杉の植林に相当)



**職場でできる節電運動**

- ・クールビズ(ノーネクタイ、ノージャケット)
- ・エアコン設定温度28℃、こまめなフィルター掃除
- ・未使用エリアや休憩時間は照明オフ
- ・LED電球等の省エネ設備の導入
- ・エコドライブの励行
- ・エレベーターの使用を控える
- ・緑のカーテンづくり



**ECO(エコ)でポケットガーデン  
~みんなで楽しく節電し、地球温暖化防止に貢献を~**

電力使用量を削減すると、育てやすく、かわいらしい多肉植物がもらえます。ポケットガーデンを作って、コンテストに参加しよう。

活動期間 8月~平成28年1月 対象 5人以上の団体・グループ(市民か市内に通勤等する人)

※詳しくは、広報おのみち6月号24頁をご覧ください。

☎(一社)尾道市公衆衛生推進協議会(☎0848-24-1177)

**7月31日(金)まで  
申込受付中**





# ひろしまクールシェア

電力需要がピークとなる平日の昼間の時間帯に、家庭のエアコンを消して、県内の公共施設や商業施設に出かけて、涼しい場所をみんなで過ごしましょう。

実施期間 実施中～9月18日(金)の平日13:00～16:00

市内協力施設一覧(6月26日現在)

●公共施設 中央図書館、向島子ども図書館、みつぎ子ども図書館、因島図書館、瀬戸田図書館、市立美術館、今津野公民館、向島公民館、総合福祉センター、しまなみ交流館、県立びんご運動公園

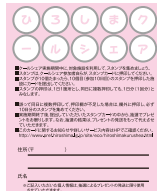
●商業施設 PLUS AI、津田理容院、フジグラン尾道、ゆめマート尾道、イオン尾道店、ニッポンレンタカー新尾道駅前営業所  
※公共施設では、スタンプカードにスタンプを押して(1日1回)、10回分のスタンプが貯まった人の中から、抽選でクオカードをプレゼント。

※商業施設では、タイムサービスや割引券の配布など、独自のサービスがあります。

※その他の施設の情報など、詳しくは、県ホームページをご覧ください。

☎広島県環境政策課(☎082-513-2912)

🌐 <https://www.pref.hiroshima.lg.jp/site/eco/hiroshimakurushea.html>



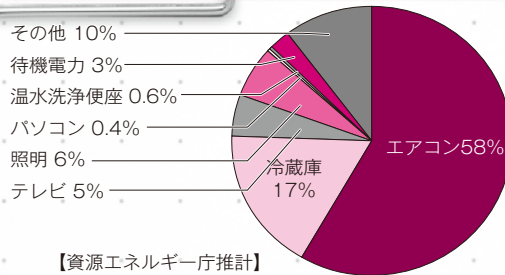
## 家庭における節電のポイント

夏の日中の家庭における消費電力のうち、エアコン、冷蔵庫、テレビ、照明が8割程度を占めています。これらを中心に節電に取り組むと効果的です。

節電に取り組む際の目安は、下記の節電対策チェックシートをご覧ください。



家庭の夏の昼間(14:00頃)の消費電力[在宅世帯の例]



節電メニュー		削電効果(削減率)	チェック
エアコン  扇風機 	①室温28℃を心がける。(設定温度を2℃上げた場合)	10%	
	②“すだれ”や“よしず”などで窓からの日差しを和らげる。(エアコンの節電になります)	10%	
	③無理のない範囲でエアコンを消し、扇風機を使用する。	50%	
※除湿運転やエアコンの頻繁なオンオフは電力の増加になる場合があるため注意が必要です。			
冷蔵庫 	④冷蔵庫の設定を「強」から「中」に変え、扉を開ける時間をできるだけ減らし、食品を詰め込みすぎないようにする。(食品の痛みにご注意ください。)	2%	
照明 	⑤日中は不要な照明を消す。	5%	
テレビ 	⑥省エネモードに設定するとともに、画面の輝度を下げ、必要な時以外は消す。(標準→省エネモードに設定し、使用時間を3分の2に減らした場合)	2%	
温水洗浄便座 	⑦温水のオフ機能、タイマー節電機能を利用する。	どちらかで、1%未満	
	⑧上記の機能がない場合、使わない時はコンセントからプラグを抜く。		
ジャー炊飯器 	⑨早朝にタイマー機能で1日分まとめて炊いて、冷蔵庫や冷凍庫に保存する。	2%	
待機電力 	⑩リモコンの電源ではなく、本体の主電源を切る。長時間使わない機器はコンセントからプラグを抜く。	2%	

### ■熱中症にご注意ください

屋内でも熱中症にかかる場合があります。適切な室温管理や水分補給等、十分にご注意ください。特に高齢の人や体調に不安のある人は気をつけてください。

このコーナーでは、地域のために一歩を踏み出し、地域の特色を活かした活動をしている団体を紹介します。



## 命はつながっていく 自主グループ4世代交流託老「竹とんぼ」

### ●きっかけは？

体の不自由な人でも、高齢者でも、どの地域の人でも、受け身の場ではなく、自分の出番、活躍の機会があるような、そんな居場所が作れたらいいなどの思いから、自主ボランティアグループの4世代交流託老「竹とんぼ」は始まりました。平成12年4月4日のことです。

### ●どんなことをしていますか？

4世代交流というのは、就学前の子ども、学生、親世代、祖父母世代を指しています。多様な年代の人たちを巻き込みながら、活動をしています。



はじめは尾道福祉専門学校の生徒と連携して、千光寺公園を散策するレクリエーションを行いました。車いすの人を生徒がサポートする実践の場にもなり、参加者は尾道の風景を楽しむことができました。また、警察・消防と連携して、パトカーや消防車に乗る機会を設けたり、防災訓練を兼ねて手作りの水鉄砲で、高齢者と子どもたちの交流を図りました。

今年の3月28日には、旧有道小学校跡のふれあいセンターで、昔の学校を懐かしみ未来へつないでいく「命はつながっていく」会を開催しました。

生まれ育った地域、暮らしている地域の歴史、自分たちのルーツ、今の自分たちがあるのは、過去現在未来とつながっているからだよ、ということを伝えたかったのです。

今がある、ということは背景があるということ。先人たちのこれまでの歴史を感じる機会にもできれば、と思います。

地域の特色を活かした活動をしている人や団体をご存知の人は、情報をお寄せください。皆さんから寄せられた情報をもとに取材し、広報等で紹介していく予定です。☎政策企画課(☎0848-38-9435) ✉kikaku@city.onomichi.hiroshima.jp

### ●よかったことは？

ゼロからの出発でしたが、手伝ってくれたり応援してくれる人たちみんなの力で活動できたことが何よりの財産になっています。縦の糸、横の糸のつながりの人間関係で人間模様の織物ができました。

参加者が自らの意思で、いろんな出番があったこと。自分たちができることを、できる範囲でやってくれたこと。「それが活躍の場となり喜びになった」との言葉をいただいたことがとても嬉しかった。ゼロを恐れることなく∞(無限大)に広がったらいいですね。皆さんに感謝しています。

### ●これから…

若い人たちを巻き込んで、一緒にチャレンジしていきたいと思っています。これまでの取り組みや活動自体を次世代に伝えながら、お互いに学びあい、交流をつなげていければと考えています。

また、今年は昔の学校を調べたこともあり、かつて寺小屋があったところを舞台にするなど、その地域の物知り博士に話をしてもらったり、まち歩きをしたりして、地域を巻き込みながらの4世代交流が続けていきたいと思っています。

☎ 4世代交流託老「竹とんぼ」  
(住田☎080-2929-0791)



## 尾道市公式LINE(ライン)に登録を

観光やイベントなどのお知らせに加え、市政や防災等の情報を毎週金曜17:00に定時発信しています。

- スマートフォン等のアプリ「LINE」のメニューから「友だち追加」⇒「ID検索」にて「@onomichi1898」と入力、または公式アカウントから「尾道市」を検索し、登録してください。
- 右のQRコードをスマートフォン等で読み込んでも登録できます。

☎秘書広報課(☎0848-38-9377)

LINE



【市公式LINEアカウント】  
QRコード

■料金や申込方法の記載のないものは無料または申込不要です。

☎電話

☎ファクス

✉電子メール

🏠ホームページ

☎申込先

📞問い合わせ先