



## 医療のあり方を考える 市民公開講座

### ■「地域医療と消費税、国民負担と 社会保障のあり方」

～安心して医療や介護を受けるために～

医療や介護には消費税がかかっておらず、患者さんの消費税負担はありません。しかし、病院や介護施設が仕入れる薬や設備などは消費税がかかるため、消費税が上がると、患者さんの負担が増える可能性があり、安心して医療や介護を受けることができなくなってしまう。この問題を解決するために企画した講演です。

日時 4月13日(土) 15:00～16:30  
(14:00開場)

場所 しまなみ交流館

講師 権丈善一さん(慶  
應義塾大学商学部教授

／社会保障制度改革国民会議委員)

座長 片山 壽さん(広島県東部地  
区医療政策会議副議長)

☎尾道市医師会(☎0848-25-3151)



## 尾道・生と死を考える談話室

日時 5月11日(土) 14:00～16:00

場所 総合福祉センター3階集会所会議室

演題 医療用麻薬について勉強し  
ましょう!

講師 平井俊明さん(尾道総合病院  
がん薬物療法認定薬剤師)

☎尾道・生と死を考える談話室

(大谷 ☎0848-22-9872)

健康推進課(☎0848-24-1960)

## 尾道市障害者巡回相談会

市では、障害のある人が地域で自  
立した生活を送るために、専門の相  
談員による巡回相談を行います。

※手帳の有無や障害種別は問いま  
せん。本人・家族等で気軽にご相談  
ください。

※当日直接会場にお越しください。  
(電話で予約も可)

### ■旧尾道地区【場所：浦崎公民館】

日程 奇数月の第2火曜(5/14、  
7/9、9/10、11/12、1/7、3/11)

時間 10:00～15:00

## ■因島・瀬戸田地区

【場所：瀬戸田福祉保健センター】

日程 平成26年3月までの第3水曜

時間 10:00～15:00

### 【共通事項】

内容 障害福祉に関すること

相談員 尾道市障害者サポートセン  
ターはな・はなの相談支援専門員

※訪問希望者は事前に希望日等  
ご連絡ください。

☎尾道市障害者サポートセンターはな・はな  
(☎0848-29-5002 ☎0848-29-5003)

因島・瀬戸田相談センター

(☎0845-24-3632 ☎0845-24-3631)

社会福祉課障害福祉係

(☎0848-25-7124 ☎0848-37-7260)

## 献血

日程	場所	受付時間
4/24(水)	尾道市消防局	9:00～10:30

☎尾道市公衆衛生推進協議会(☎0848-24-1177)

## 健康相談など

健康診査の結果や血圧・体重などを記入できる健康手帳を配布しています。(40歳以上の市民)

配布場所 健康推進課、保険年金課、因島総合支所健康推進課、御調保健福祉センター、向島支所、瀬戸田福祉保健センター

### 尾道地域(向島を含む)

健康推進課(☎0848-24-1960)

●こころの健康・ひきこもりの相談  
(要申込/定員各日2人)

◇4月22日(月) 13:30～16:30

◇5月14日(火) 13:00～16:00

場所 総合福祉センター

対象 こころの悩みのある人かそ  
の家族または概ね18歳以上で6カ  
月以上家庭にとどまり続けてい  
る人とその家族

担当 精神保健カウンセラー

### 因島・瀬戸田地域

因島総合支所健康推進課(☎0845-22-0123)

●こころの相談(要申込/定員2人)

◇4月26日(金) 13:00～16:00

場所 因島総合支所

※対象・担当は尾道地域と同様

### 御調地域

御調保健福祉センター(☎0848-76-2235)

●こころの相談(前日までに要申込)

◇4月24日(水) 13:30～15:30

場所 御調保健福祉センター

対象 こころの悩みの

ある人かその家族

担当 臨床心理士、保健師



### 東部保健所での相談(要申込)

●B型・C型肝炎ウイルス検査

◇第2・4水曜日(検査無料)

●HIV抗体検査と相談

◇第2・4水曜日(検査無料)

※匿名受付。電話相談随時

●アレルギー疾患相談

◇第3火曜日 13:30～15:30

内容 生活・栄養相談(お子さんは母子  
健康手帳持参)

☎東部保健所保健課(☎0848-25-2011)

## 身体障害者相談会

身体障害者相談員による相談会です。

■尾道市身体障害者福祉協会事務所  
(総合福祉センター2階)

日時 第3金曜 15:00~17:00

圃森下(☎090-6403-8785)

■向島支所ロビー

日時 原則第1木曜 13:00~15:00

圃瀧尾(☎090-8360-2595)

■因島身体障害者福祉協会事務所  
(因島総合支所4階)

日時 第1木曜 13:00~15:00

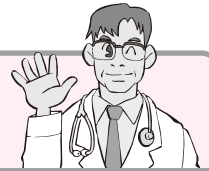
圃後藤(☎0845-28-0229)

## 尾道市立市民病院 320列CTを導入しました



尾道市立市民病院では、新たに320列のCT装置を導入しました。このCTの導入により、心臓や脳の微細な血管など撮影が難しい臓器でも、従来のものより少ない放射線量で患者さんにやさしく、より高解

## あなたと一緒に ホスピスボランティアしませんか



公立みつぎ総合病院 緩和ケア病棟(ホスピス)



緩和ケア病棟のテイルーム



抹茶サービス



生け花

**ボランティア内容** 生け花、壁面飾りつけ、ティーサービス、イベントの手伝い、図書整理、抹茶サービス、バンド演奏、縫い物、遺族会や病棟見学会のティーサービスなど

※活動前に、養成講座と面接があります。

**申込期限** 5月31日(金)

圃公立みつぎ総合病院緩和ケア病棟[月~金曜 15:00~17:00]  
(☎0848-76-1328)

像度の検査画像を撮影することが可能になりました。

圃尾道市立市民病院

(☎0848-47-1155)

## 地域包括支援センター 平原の担当地域が変わりました

4月1日から、平原一~四丁目の担当地域が「尾道市西部地域包括支援センター」に変わりました。

■尾道市西部地域包括支援センター

**場所** 尾道市社会福祉協議会内  
(門田町22-5)

**電話** ☎0848-21-1262

圃高齢者福祉係(☎0848-25-7450)

当番医	月日	内科系		小児科系		外科		当番医	歯科	
		診療時間	電話番号	診療時間	電話番号	診療時間	電話番号		診療時間	電話番号
尾道市医師会 (時間厳守)	4月21日	おかはし内科医院(内) 三軒家	☎22-2262	おぐら小児科(小内) 高須	☎20-2370	正岡外科胃腸科医院(外) 栗原西1	☎23-5255	尾道市歯科医師会 (時間厳守)	さいだ歯科医院 美ノ郷	☎48-0014
	28日	湯浅内科(内) 土堂2	☎23-7070	向島小児科外科クリニック(小外) 向島	☎44-7881	上野整形外科(外) 高須	☎46-0080		篠原歯科医院 栗原西2	☎25-4522
	29日	クリニックながさか(内) 久保1	☎37-5890	こどもクリニックさとう(小内) 久保1	☎20-7330	吉原胃腸科外科(外) 向東	☎45-0007		しまなみ歯科医院 新浜	☎38-1118
	5月3日	砂田内科(内) 久保1	☎37-5888	田辺クリニック(内小) 古浜	☎24-1155	米花医院(外) 高須	☎47-4114		荻田歯科医院 天満	☎22-5650
	4日	高原内科循環器科(内) 向島	☎45-2881	板阪内科小児科医院(内小) 西久保	☎37-3803	徳毛外科医院(外) 新浜1	☎25-2233		丸山歯科医院 神田	☎25-3775
	5日	土橋内科医院(内) 美ノ郷	☎48-4114	宮地クリニック(内小) 栗原	☎22-8855	笠井病院(外) 久保1	☎37-2308		くろせ歯科クリニック 向島	☎20-6480
	6日	高亀医院(内) 久保2	☎37-3102	梶山小児科医院(小内) 西御所	☎22-4083	高亀医院(外) 久保2	☎37-3102		黒瀬歯科医院 久保1	☎37-4184
	12日	山本病院(内) 高須	☎46-0634	土本ファミリークリニック(小内) 向島	☎44-0246	板阪整形外科クリニック(外) 高須	☎56-0506		砂田歯科医院 山波	☎37-8880

※市外局番はいずれも「0848」です。

※変更になることがありますので、尾道市消防局(☎0848-55-0119)または当番医へ受診前に電話でご確認ください。

※因島地区については、「因島医師会病院(因島中庄町 ☎0845-24-1210)」がすべての休日に対応します。

※瀬戸田地区については、お知らせカレンダーをご参照ください。

## 尾道市立総合医療センター 薬剤師の採用(募集)

尾道市立市民病院の平成26年度薬剤師採用候補者試験を実施します。

**試験職種** 薬剤師

**採用予定人員** 1人

**受験資格** 薬剤師法による薬剤師免許を有する人か、平成25年度実施の国家試験で免許取得見込みの人

**試験日** 5月19日(日)

**試験場所** 尾道市立市民病院

**申込期間** 4月22日(月)～5月10日(金)

8:30～17:15(土・日・祝日を除く)

※詳しくは、受験案内やホームページ等をご覧ください。

☎尾道市病院事業局試験委員会  
(尾道市立市民病院庶務課内  
☎0848-47-1155)

## 毎年受けて健康チェック! 4月末から国保の特定健診開始

生活習慣病のチェックが簡単にできる「特定健診」、尾道市国保の40～74歳の人は今年度も自己負担金8,000円相当が無料で受けられます。

対象者には4月下旬に「特定健診受診券」とパンフレットを郵送しますので、ぜひご活用ください。

※人間ドック助成申請する場合は、この受診券が必要です。



受診券今年は  
ピンク色

### ■特定健診でこんなことがわかる

高血圧・糖尿病などの病気を早期発見し生活改善することで脳卒中や心臓病などの大きな病気を防ぐことができます。

### ■みんなで受けよう特定健診

健診を受けて健康管理に努めている人は年々増えていますが、尾道市国保の特定健診受診率は24%(平成23年度)で、国平均より下回っています。健診受診率が低いと医療費が多くなる傾向にあります。受診券が届いたら早めの受診をおすすめします。受診方法は、パンフレットをご覧ください。

☎保険年金課(☎0848-25-7107)健康推進課(☎0848-24-1962)

## 運動普及推進リーダー 養成セミナー(募集)



運動や栄養・介護予防を楽しく学び、地域に広げましょう。

**日時** 5月から年10回(予定)

**対象** 概ね20～70歳の市民

**定員** 35人(抽選)

**申込期限** 4月22日(月)

☎尾道市御調保健福祉センター  
(☎0848-76-2235)

## がん検診無料クーポン券

大腸・乳・子宮頸がん検診、肝炎ウイルス検診

がん検診無料クーポン券等を利用して、尾道市のがん検診(集団健診・医療機関)を受診すると、自己負担金が無料になります。

対象者には、6月末までに個別送付予定ですので、クーポン券が届いてから受診してください。詳しくは、同封の検診手帳などをご覧ください。

**対象[平成25年4月1日時点の年齢]** ※S:昭和、H:平成

### 子宮頸がん検診

20歳	H 4年4月2日～H 5年4月1日
25歳	S62年4月2日～S63年4月1日
30歳	S57年4月2日～S58年4月1日
35歳	S52年4月2日～S53年4月1日
40歳	S47年4月2日～S48年4月1日

### 大腸・乳がん検診・肝炎ウイルス検診

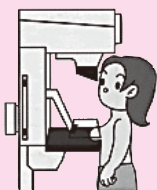
40歳	S47年4月2日～S48年4月1日
45歳	S42年4月2日～S43年4月1日
50歳	S37年4月2日～S38年4月1日
55歳	S32年4月2日～S33年4月1日
60歳	S27年4月2日～S28年4月1日

※人間ドックの場合はクーポン券が利用できない医療機関がありますので、医療機関にご相談ください。(市が委託している医療機関で個別に金額が算定できる場合のみ利用できます。)

☎健康推進課(☎0848-24-1962)

## レディース検診(乳・子宮頸がん検診)

特定健診セットで1,200円【先着順】



**対象** 市民で、乳がん検診は平成26年3月31日時点偶数年齢で40歳以上、子宮頸がん検診は20歳以上の女性  
※尾道市国保の人と協会けんぽの家族の人のみ特定健診(無料)が受診できます。

**定員** 60人

### 申込方法

**特定健診のみの人:** 東広島記念病院(☎082-423-6662)

**その他がん検診等:**「①受診希望日②名前(ふりがな)③性別④生年月日⑤年齢⑥住所⑦電話番号⑧保険の種類」を電話か郵送で健康推進課へ申込(※5月10日以降の申込は、5月号折込「健康診査お知らせ」をご利用ください。)

☎健康推進課(☎0848-24-1962)

### ◆検診日時[受付時間/9:00～11:00]

日程	場所	申込期限
6/10(月)	総合福祉センター	5/10(金)
7/29(月)		6/28(金)
9/24(火)		8/23(金)
10/15(火)		9/13(金)
8/9(金)	芸予文化情報センター	7/9(火)

### ◆自己負担金

	68歳まで	70～74歳
子宮頸がん検診	500円	200円
乳がん検診	700円	300円

■料金表示のないものは参加無料です。

☎電話

☎ファクス

☎電子メール

☎ホームページ

☎申込先

☎問い合わせ先



助成  
金額

人間ドック

25,000円

※脳MRI検査の助成は、平成25年4月1日～平成26年3月31日の間で誕生日を迎えて偶数年齢になる人のみ対象となります。

人間ドック+脳MRI検査

40,000円※

## 対象(次の要件を満たす人)

- ◎助成申請時に、尾道市国保に6カ月以上加入している人(例:平成25年4月中に国保加入の人は10月1日から申請可)または、尾道市に住所を有し広島県後期高齢者医療保険に加入している人で人間ドック受診時も被保険者である人
- ◎平成25年度に満40歳以上になる人
- ◎保険料を完納していること、および保険料の収納状況について照会されることに同意する人
- ◎尾道市国保が受診結果を保健指導に活用することに同意する人
- ◎脳MRI検査の対象は、平成25年4月1日～平成26年3月31日の間で誕生日を迎えて偶数年齢になる人

### 注意事項

- ※助成回数は年度内に1回のみです。
- ※平成25年度に尾道市の医療機関健診、集団健診(ヘルICALCT含む)で同様の検査を受ける人は、人間ドックの助成が受けられません。

## 手続きの流れ

- ①事前に実施医療機関に予約申込[現在受付中] 予約時に「名前、住所、生年月日、連絡先電話番号、受診希望日、脳MRI検査の有無」を伝えてください。  
ドック受診期間:5月1日(水)～平成26年3月31日(月)
- ②保険年金課(市役所2階)または各支所で助成申請  
助成申請受付期間:4月30日(火)～10月31日(木)  
申請時必要なもの:保険証・印鑑・74歳までの人は「特定健診受診券」

- ◎申請時に受診予定日と医療機関を確認します。
- ◎「特定健診受診券」は4月下旬に郵送予定です。
- ◎申請手続き完了後、助成券を発行します。人間ドック受診時に持参してください。

### 注意事項

- ※助成券に受診予定日・医療機関を記載しますので、変更の場合には、助成券の訂正が必要になります。受診日または医療機関の誤った助成券では人間ドックの助成ができません。
- ※キャンセルする場合は、助成券を返還していただきます。

## 検査内容(必須検査項目) ◆下記検査項目のいずれかが欠けた場合は助成が受けられません◆

人間ドック	特定健診	問診・診察・身長・体重・腹囲・BMI・血圧・心電図・眼底・尿糖・尿たん白・中性脂肪・HDLコレステロール・LDLコレステロール・AST(GOT)・ALT(GPT)・γ-GTP・糖(空腹時)・ヘモグロビンA1c
	尿検査	尿潜血
	貧血	白血球数・赤血球数・ヘモグロビン・ヘマトクリット
	特定健診以外の血液検査	総コレステロール・ALP・総たん白・クレアチニン・尿酸・アルブミン・総ビリルビン
	がん検診	便潜血・上部消化管内視鏡・胃X-P(内視鏡と選択)・腹部超音波(※1)・胸部X線直接撮影(※1)
人間ドック+脳MRI検査	視力・聴力	
人間ドック+脳MRI検査	上記の検査に加えて脳MRI	

- (※1)因島医師会病院と因島総合病院では腹部超音波に代わり腹部CT、また因島医師会病院のみ胸部X線撮影に代わり胸部CTとなります。
- ◎子宮がん・乳がん検診(偶数年齢の女性のみ)、前立腺がん検診(50歳以上の男性のみ)は尾道市のがん検診を同時実施できます。(料金は年齢によって異なります。)
- ◎上記以外の検査(オプション検査)は実施機関で異なります。予約の際、各自ご相談ください。

	実施医療機関名	住所	電話
人間ドック	松本病院	久保三丁目14-22	☎0848-37-2400
	木曾病院	神田町2-24	☎0848-23-5858
	中国労働衛生協会	平原三丁目1-1	☎0848-22-3803
脳MRI検査の できる 機関	尾道市立市民病院(※2)	新高山三丁目1170-177	☎0848-47-1155
	JA尾道総合病院(※3)	平原一丁目10-23	☎0848-22-8111 (午後のみ受付)
	公立みつぎ総合病院	御調町市124	☎0848-76-1111
	村上記念病院	新浜一丁目14-26	☎0848-22-3131
	因島医師会病院	因島中庄町1962	☎0845-24-1210
	因島総合病院	因島土生町2561	☎0845-22-2552



- ※2尾道市立市民病院での脳MRI検査は2日ドックの人のみです。
- ※3JA尾道総合病院(健康管理センター)へは、FAX(☎0848-22-8231)でお申し込みください。折り返し病院から連絡があります。

# 平成25年度尾道市予防接種委託医療機関一覧表

- 接種時には、予防接種ID番号と母子健康手帳が必要です。
  - 麻しん風しん混合ワクチンは1歳になったらすぐに受けましょう。
- ※尾道市の予防接種ID番号は、市内に住んでいても住民票のない人や転出届を出した人は使用できません。
- ☎健康推進課(☎0848-24-1961)

★はすべて要予約 ▲はポリオ・4種混合のみ要予約 市外局番(0848)	BCG	四種混合(※1) 第1期	麻しん風しん混合 1期・2期	日本脳炎 1期	日本脳炎 2期	二種混合(※2) 2期	単独の不活化ポリオ(※3)	三種混合(※4) 1期	接種受付日 ●休日 接種受付時間
★板阪内科小児科医院 西久保町 ☎37-3803	○	○	○	○	○	○	×	○	月火木金 ●水土・午後休み 8:30~12:30、16:00~18:00
▲梶山小児科医院 西御所町 ☎22-4083	○	○	○	○	○	○	○	○	月~土 ●木・午後休み 9:00~12:30、14:30~18:00 土・午後のみ14:00~16:00
★かなもと医院 門田町 ☎23-4677	○	○	○	○	○	○	○	○	月~土 ●木土・午後休み 9:00~11:30、15:00~18:00
★藤本医院 栗原町 ☎23-2424	○	○	○	×	×	○	○	○	月火水金 15:00~17:30 木土 9:00~11:30
▲宮地クリニック 栗原町 ☎22-8855	○	○	○	○	○	○	○	○	月~土 ●木土・午後休み 9:00~11:30、15:00~18:00
★尾道総合病院小児科 平原 ☎22-8111	第④木	第①③木	第②木	第②④木	第②④木	第①木	第①③月	第①③木	14:00~15:00
★田辺クリニック 古浜町 ☎24-1155	○	○	○	×	×	○	○	○	月火水金 15:00~17:00
★尾道市立市民病院小児科 新高山 ☎47-1155	○	○	○	○	○	○	○	○	医療機関にお問い合わせください。
★西医院 手崎町 ☎23-2437	○	○	○	○	○	○	○	○	月~土 ●木・午後休み 9:00~12:00、16:00~18:00
★松本内科胃腸科医院 向東町 ☎45-2277	×	×	×	×	○	○	×	×	月~土 ●木土・午後休み 8:30~12:30、16:00~18:00
★宇根クリニック 高須町 ☎47-4111	○	○	○	○	○	○	○	○	月~金 14:30~18:00 土 9:00~13:00
★高橋医院 高須町 ☎46-0004	×	×	×	×	○	○	×	×	月~土 ●木土・午後休み 9:00~12:00、16:00~18:00
▲おぐら小児科 高須町 ☎20-2370	○	○	○	○	○	○	○	○	月~土 ●第3土・午後休み 9:00~12:00、14:00~18:00
★加納内科消化器科 高須町 ☎47-3200	×	×	×	×	○	○	×	×	月~土 ●木土・午後休み 9:00~13:00、15:00~18:00
★佐藤内科クリニック 浦崎町 ☎73-2380	○	○	○	○	○	○	○	○	月~土 ●木・午後休み 8:30~12:00、15:30~18:00 土・午後のみ14:00~16:00
★神原こうじクリニック 浦崎町 ☎73-5617	○	○	○	○	○	○	○	○	月~土 ●木・午後休み 9:00~12:00、15:30~18:00
▲こどもクリニックさとう 久保一丁目 ☎20-7330	○	○	○	○	○	○	○	○	月~土 ●火土・午後休み 9:00~12:30、14:30~18:00
★土本ファミリークリニック 向島町 ☎44-0246	○	○	○	○	○	○	○	○	月火金 16:00~17:00
★高原内科循環器科 向島町 ☎45-2881	×	×	×	○	○	×	×	×	月~土 ●土・午後休み 9:00~12:30、15:00~18:00
★向島小児科外科クリニック 向島町 ☎44-7881	○	○	○	○	○	○	○	○	月~土 ●土・午後休み 8:30~12:30、15:00~18:30
★公立みつぎ総合病院 御調町 ☎76-1111	○	○	○	○	○	○	○	○	第2・4水 14:00~15:00

■料金表示のないものは参加無料です。  
☎電話  
☎ファックス  
✉電子メール  
🏠ホームページ  
📄申込先  
🗨️問い合わせ先

★八木診療所 御調町 ☎76-2255	×	○	○	○	○	○	○	○	月～土 ●木土・午後休み 9:00～11:30、15:00～17:30
★本多医院 御調町 ☎76-0036	○	○	○	○	○	○	○	○	月～土 ●木 第2・4土 午後休み 8:30～12:00、17:00～18:30 第1・3・5土 午後のみ16:00～18:00
★戸谷医院 御調町 ☎76-0160	○	○	○	○	○	○	○	○	月～土 ●木土・午後休み 9:00～12:00、15:00～18:00

(※1)四種混合:百日咳・ジフテリア・破傷風・不活化ポリオ (※2)二種混合:ジフテリア・破傷風  
(※3)単独の不活化ポリオ:急性灰白髄炎 (※4)三種混合:百日咳・ジフテリア・破傷風

★は要予約 市外局番(0845)	BCG	四種 混合 (※1) 第1期	麻しん 風しん 混合 1期・2期	日本 脳炎 1期	日本 脳炎 2期	二種 混合 (※2) 2期	単独の 不活化 ポリオ (※3)	三種 混合 (※4) 1期	接種受付日 ●休診日 接種受付時間
★巻幡内科循環器科 因島土生町 ☎22-3111	○	○	○	○	○	○	○	○	月～土 ●木土・午後休み 9:00～12:00、15:00～18:00
★眞田クリニック 因島土生町 ☎22-0867	×	○	○	○	○	○	○	○	月～金 15:00～18:30 土 9:00～12:30
★鈴木内科医院 因島土生町 ☎22-9585	×	○	○	○	○	○	○	○	月～土 ●火土・午後休み 9:00～12:30、15:00～18:00
★三宅医院 因島土生町 ☎22-0554	×	×	○	○	○	○	×	○	月～土 ●土・午後休み 9:00～12:00、15:00～18:00
★因島総合病院 因島土生町 ☎22-2552	○	○	○	○	○	○	○	○	月水金 14:00～14:30
★中郷クリニック 因島土生町 ☎22-0130	○	○	○	○	○	○	○	○	月～土 ●木土・午後休み 9:00～11:30、15:00～17:30
★村上医院 因島田熊町 ☎22-0529	×	○	○	○	○	○	○	○	月～土 ●木土・午後休み 9:00～12:00、16:00～18:00
★大岡耳鼻咽喉科医院 因島田熊町 ☎22-6678	○	○	○	○	○	○	○	○	月～土 ●木・午後休み 9:00～12:30、15:00～18:00
★岡崎医院 因島重井町 ☎25-0029	○	○	○	○	○	○	○	○	月～土 ●木土・午後休み 8:00～11:30、16:00～18:00
★藤井医院 因島重井町 ☎25-0088	○	○	○	○	○	○	○	○	月～土 ●木土・午後休み 8:30～12:00、16:00～18:00
★森尾内科医院 因島中庄町 ☎24-3470	×	○	○	○	○	○	○	○	月～土 ●土・午後休み 9:00～12:30、15:00～18:00
★藤田医院 因島中庄町 ☎26-2030	○	○	○	○	○	○	○	○	月～土 ●火木土の午後、月末休み 9:00～12:30、15:00～18:00
★東生口診療所 因島原町 ☎26-3050	○	○	○	○	○	○	○	○	月～土 ●木土・午後休み 8:30～12:00、15:00～18:00
★児玉医院 瀬戸田町 ☎27-0833	○	○	○	○	○	○	○	○	月～土 ●木土・午後休み 9:00～12:00、15:00～18:00
★永井医院 瀬戸田町 ☎27-0020	○	○	○	○	○	○	○	○	月火木金土 ●土・午後休み 9:00～12:00、15:00～18:00

### ●麻しん・風しん予防接種(麻しん風しん混合ワクチン)

麻しん風しんワクチンは、1回の接種だけでは数年で免疫が低下し、感染する可能性があることが分かっていますので、2回の接種を受けましょう。

**対象** 第1期:生後12月～24月までの子 第2期:平成19年4月2日～平成20年4月1日生まれの子

**接種場所** 県内の広域予防接種受託医療機関 **必要なもの** 母子健康手帳、予防接種ID番号

※市外の医療機関で接種を希望する人は、健康推進課へご連絡ください。

### ●子宮頸がん予防・ヒブ・小児用肺炎球菌ワクチンの予防接種

詳しくは、広報おのみち5月号でお知らせします。

☎健康推進課(☎0848-24-1961)