

第70回
尾道

あなたのまつり わたしのまつり みなと祭



4月27日(土)
4月28日(日)

<http://www.onomichi-matsuri.jp/>

天候等により、行事の内容・会場・時間等が変更となる場合があります。問 尾道港祭協会 ☎0848-25-7184 (土・日・祭当日を除く)
☎0848-24-7675 (祭当日のみ)

4月27日(土)

駅前ステージ・港湾緑地

- 11:00~ 開会セレモニー
尾道市立幼稚園児ええじゃん披露
- 11:30~ 姉妹都市交流式典・郷土芸能披露
今治市／今治踊り・寿太鼓・ダンスパルサイ・継ぎ獅子
尾道市／正調尾道三下がり・太鼓集団島衆
- 13:00~ 広島エフエム放送9ジラジ公開録音
～おのみち海辺のTALK&LIVE～

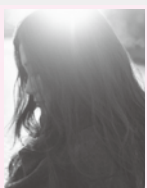


間寛平

メインゲスト／間寛平
ゲスト／ダイスケ、ティーナ・カリーナ
塩ノ谷早耶香



ダイスケ



ティーナ・カリーナ



塩ノ谷早耶香

- 15:00~ ええじゃんSANSА・がり踊り披露
[一般・グランプリ部門]
- 19:30~ 総踊り
- 20:00~ コンテスト表彰式[一般・グランプリ部門]
(~21:00)

海岸通り[鴨州塾→桂馬パーキング前]

- 14:30~ ええじゃんSANSА・がり創作踊りコンテスト
[一般・グランプリ部門]

公会堂前広場

- 10:00~ ふるさとステージ(~17:00)
ゲスト／フロントライン・和泉 佑三子ほか

4月28日(日)

駅前ステージ・港湾緑地

- 10:00~ 公立保育所・認定こども園・法人立保育園
園児ええじゃん披露
- 10:30~ ええじゃんSANSА・がり踊り披露
コンテスト表彰式[幼児・小学生・中学生部門]
- 15:30~ 神輿披露
- 16:15~ フィナーレ・閉会セレモニー(~17:00)
ベッチャーサンバ
ベッチャー太鼓



海岸通り[鴨州塾→桂馬パーキング前]

- 10:00~ ええじゃんSANSА・がり創作踊りコンテスト
[幼児・小学生・中学生部門]

公会堂前広場

- 10:00~ ふるさとステージ(~16:00)
ゲスト／細谷佳正・ひまりほか

車両交通規制

- 市道尾道駅前尾崎線(駅前交差点→港湾緑地東端「すいご」先)
[歩行者用道路] 27日14:00~22:00/28日10:00~17:00
- 市道尾道駅前尾崎線(桂馬パーキング→後藤屋)
[車両通行禁止] 27日14:00~20:00/28日10:00~15:00
- 本通り商店街(芙美子像先→九十九呉服店)
[歩行者用道路] 27日・28日11:00~20:00

春のイベント

サイクリング&ひょうたん島クルーズ 初夏の瀬戸田島遊び

- 日時 5月11日(土) 9:20~17:00(予定)
- 場所 生口島、大三島 ※尾道駅集合・解散
- 定員 40人
- 参加費 2,000円(昼食代、ガイド代、保険代、クルージング代)
- 申込方法 5月9日(木)までに「名前、住所、電話番号、生年月日」を電話で申込(※申込者には後日詳細を郵送します。)
- 申込先 尾道観光協会(☎0848-37-9736)

いんのしまさくら祭

- 日時 4月14日(日)10:00~15:00
- 場所 ホテルいんのしま前広場
- 内容 グルメコンテスト優勝者発表、特産品・飲食物の販売、アンダーグラウンドXXバンドなど
- 申込先 因島観光協会(☎0845-26-6111)

各種イベント

- 飲食屋台村(駅前港湾緑地)
27日10:00~19:00 28日10:00~17:00
- 春の吹奏楽祭(しまなみ交流館) 27日11:30~16:30
- PRブース(しまなみ交流館前広場) 27・28日10:00~17:00
- 尾道水道クルーズ(駅前棧橋発着)
27日10:00~18:30 28日10:00~16:30
- ファッションショー~大正浪漫着物で綴る古き良き尾道と未来~
(しまなみ交流館市民ギャラリー) 28日13:00~14:00~
- キッズ仮装パレード(商店街/長江口ゆとりの広場~東洋堂)
27日11:00~15:00
- 一般パレード、神輿(商店街/旧啓文社~東洋堂)
28日11:00~17:00
- 郷土作家工芸展(おのみち街かど文化館)
27日・28日10:00~17:00
- 子育て応援ひろば~イクちゃんベビールームとこいのぼり作り~
(尾道商業会議所記念館広場)
27日11:00~16:00 28日10:00~15:00
- なつかしの尾道みなと祭パネル展(旧ブックランド前)
26日~30日11:00~16:00
- スマイルキッズパーク(市役所南駐車場)
[子ども向けアトラクション・移動動物園ほか]
27日10:00~17:00 28日10:00~16:00
- フリーマーケット(市庁舎北側広場)
27日10:00~17:00 28日10:00~16:00
- 神輿(新開地区) 27日19:00~21:00
- 協賛事業
セーリングクルーザー体験乗船会(おのみち海の駅)
ダイビングプールで体験ダイビング(尾道海技学院)
スカウトわいわい広場(商店街/かめだ隣空き店舗)
まちの保健室 広島看護協会(港湾ビル1階待合室)
尾道市立大学華道部花展(港湾ビル1階待合室)
池坊いけばな花展進来社中(港湾ビル1階待合室)
巳年の巳ごとに長い絵手紙展(商店街/ギャラリー都)

海のイベント(※すべておのみち海の駅発着)

- 海上保安部海上パレード(おのみち海の駅~東御所海域)
27日11:30~
- ヨットイルミネーション
27日18:00~21:00
- 無料体験航海[海上保安部巡視艇・弓削丸]
27日・28日(※事前申込。受付終了)
- 尾道海技学院教習艇無料体験乗船
28日10:00、10:30、11:00、13:00、13:30、15:00、15:30
※当日先着受付。各回10分前までに現地へ

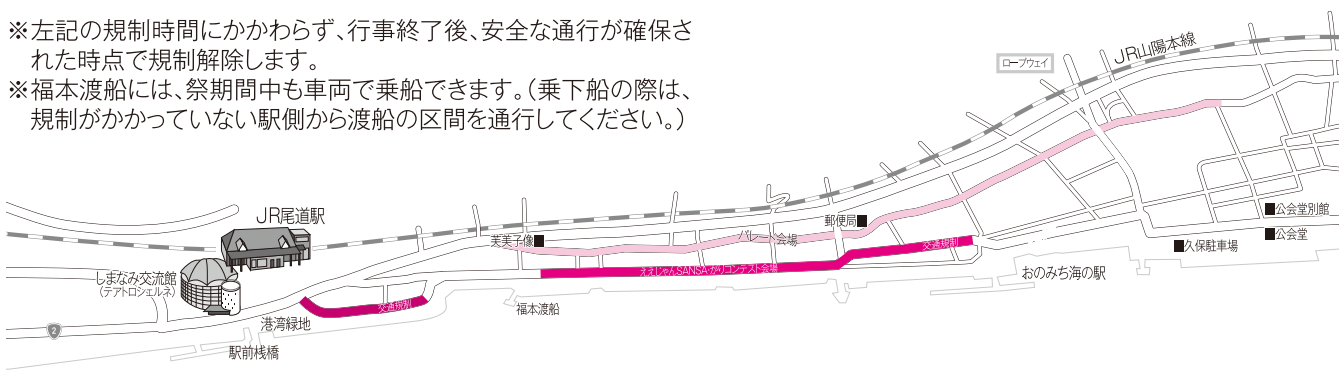
駐車場

- 無料駐車場[27日10:00~22:00/28日10:00~18:00]
◎無料駐車場として、長江中学校・栗原小学校・福祉センター前消防署跡地・尾道市民センターむかいしま駐車場をご利用ください。
◎長江中学校・栗原小学校・消防署跡地から祭会場までは、無料シャトルバスを15分間隔で運行します。尾道市民センターむかいしまからは、渡船(有料)をご利用ください。
- 市営駐車場休業
市役所南駐車場は、みなと祭のイベント会場となるため、4月26日(金)19:30~28日(日)24:00の間は駐車場の利用を停止します。
※26日(金)に駐車している車は、同日21:00までに出庫してください。(久保駐車場は利用可)
園総務課 ☎0848-25-7332

きれいな祭事業~あなたのまつり わたしのまつり きれいなまつり~

祭会場全体で、ごみの分別回収を実施します。イベントごみ0(ゼロ)を目指して、分別回収にご協力ください。

※左記の規制時間にかかわらず、行事終了後、安全な通行が確保された時点で規制解除します。
※福本渡船には、祭期間中も車両で乗船できます。(乗下船の際は、規制がかかっていない駅側から渡船の区間を通行してください。)



因島アメニティ公園まつり

日時 5月3日(祝)・4日(祝)10:00~15:00
場所 因島アメニティ公園しまなみビーチ
内容 青空市、魚のつかみどり(有料)、体験小早、折り紙ヒコーキ大会(有料)、因島村上水軍陣太鼓(5月3日のみ)など

■運営ボランティア募集[イベントの進行補助、ごみの分別回収など]

日程 5月3日(祝)・4日(祝)※1日だけの参加も可。高校生以下は保護者の同意が必要

申込方法 4月19日(金)までに、参加者の「名前、住所、年齢、電話番号」を電話かFAXで申込

園因島アメニティ公園まつり実行委員会事務局((一社)因島観光協会 ☎0845-26-6111 FAX0845-26-6112)

