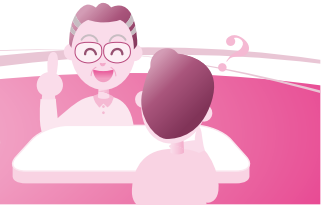


相談

相談はすべて無料です



内 容	日 時	場 所	申込・問い合わせ先
弁護士相談【要予約】 (法律相談全般) ※受付は5月17日(金)から。先着順 ※相談時間は15分	① 6月3日(月)13:00~15:00	尾道市役所	秘書広報課広報広聴係 ☎0848-25-7395
	② 6月21日(金)13:00~15:00	尾道市役所	
	6月5日(水)13:00~16:00	向島支所	
	6月13日(木)13:00~16:00	因島総合支所	
司法書士相談【要予約】 (土地・建物の登記ほか) ※相談時間は30分	6月11日(火)13:00~16:00	向島支所	
	6月17日(月)13:00~16:00	尾道市役所	
	6月19日(水)13:00~16:00	因島総合支所	
	6月20日(木)13:00~16:00	瀬戸田支所	
行政相談 (国等に対する意見ほか。 行政相談委員が対応)	6月6日(木)13:00~16:00	因島総合支所	
	6月10日(月)13:00~16:00	尾道市役所	
	6月11日(火)13:00~16:00	みつぎいこい会館	
	6月14日(金)13:00~16:00	瀬戸田支所	
弁護士法律相談【要予約】 ※利用には収入などの条件あり ※相談日の1週間前の10:00から予約受付	6月12日(水)10:00~16:00	広島地方裁判所 尾道支部内	広島弁護士会尾道地区会 ☎0848-22-4237
	6月26日(水)10:00~16:00	(新浜一丁目)	
東部地域県民相談室 (離婚・相続・借金・近隣トラブルほか)	月曜 9:15~12:00 13:00~16:00(祝日を除く)	広島県尾道庁舎1階 (古浜町)	東部地域県民相談室尾道支所 ☎0848-25-2011(※1)
行政書士無料相談会 (遺言・相続・許認可・自動車登録・内容証明ほか)	5月18日(土)13:00~16:00	総合福祉センター	広島県行政書士会尾道支部 ☎0848-29-6514
人権相談 (差別や近隣とのめごとなどの人権問題ほか。人権擁護委員が対応)	6月11日(火)13:00~16:00	みつぎいこい会館	広島法務局尾道支局 ☎0848-23-2882
	6月12日(水)13:00~16:00	因島総合支所	
	6月17日(月)13:00~16:00	向島支所	
	6月24日(月)13:00~16:00	尾道市役所	
	6月25日(火)13:00~16:00	瀬戸田支所	
年金相談(公的年金制度全般)【要予約】 ※予約締切時間は、希望日の2日前(土日・祭日・年末年始を除く)の12時まで	火・水・木曜 10:00~15:30	公会堂別館	三原年金事務所 ☎0848-63-4111
	月曜 10:00~15:30	因島総合支所	
	金曜 10:00~15:30	向島支所	
消費生活相談(電話相談可)	9:00~12:00、13:00~17:00 (土・日・祝日を除く)		尾道市消費生活センター ☎0848-37-4848
就職相談 一日若者しごと館【要予約】 (就職等に悩みを持つ若者向け相談、職業適性診断など)	5月23日(木)・6月6日(木)・20日(木)	尾道市役所分庁舎	商工課 ☎0848-25-7182
	12:30~16:30		
	5月23日(木)、6月6日(木)・20日(木)	因島総合支所	しまおこし課☎0845-26-6212
	18:00~19:50		
尾道しごと館(夜間相談)【要予約】 (就職・転職等に悩みを持つ人の相談、職業適性診断など)	5月14日(火)・6月18日(火)16:30~19:20		
因島一日職業相談会	5月15日(水)・6月19日(水)10:00~15:00		
就職支援セミナー (応募書類作成・面接対策・実践コースなど)	月3回(お問い合わせください。)	ハローワーク尾道	ハローワーク尾道 ☎0848-23-8609
	月1回(お問い合わせください。)	因島市民会館	

※1東部地域県民相談室については、月曜以外の平日は広島県生活センター(☎082-223-8811)でも相談できます。

■料金表示のないものは参加無料です。

☎電話

📠ファックス

✉電子メール

🏠ホームページ

📄申込先

🗨️問い合わせ先

消費生活相談ファイル

～インターネット上の副業勧誘トラブル～

《相談内容》 インターネットの副業支援サイトに「簡単な作業で安定した収入」「収入は月3万円から20万円」と書いてあったので、その業者に連絡した。「アフィリエイトではない」「今なら特別価格」などと言われ、副業に必要なアプリケーションソフトをクレジット決済で購入し、ダウンロードした。説明を読むと自分でレポートを作成し、それをダウンロードしてもらったら1回10円報酬が入るという、アフィリエイトの仕組みだった。とても広告のような収益が見込めないので解約したい。

《アドバイス》 インターネット上でドロップシッピングやアフィリエイトの仕組みを利用して、「簡単

に儲かる」などと言って高額な情報商材を購入させる等の手口があります。いくら収入を得られるかは保証がないので、全く収入がないという相談も多いです。広告に「儲かった人の体験談」があっても、鵜呑みにしないようにしましょう。「必ず儲かる」「〇万円確実」などと説明されて契約した場合は、消費者契約法の取消を主張できる可能性があります。

■消費生活に関するトラブル等について、
気軽にご相談ください

☎尾道市消費生活センター

(市役所分庁舎2階 商工課内 ☎0848-37-4848)

消費者トラブルメール相談

売買や契約に関するトラブル等について、24時間メールで相談できます。昼間仕事や学校で相談できない人等、ぜひご利用ください。

対象 県内にお住まいの個人の消費者の人

方法 県ホームページの専用フォームに入力(県相談員からメールにて回答)

☎広島県生活センター(☎082-223-6111)

🌐<http://www.pref.hiroshima.lg.jp/soshiki/41/internetsyouseikatusoudan.html>

尾道市防災情報メール～登録したアドレスに防災情報を配信します～

市では、防災緊急情報を、事前に登録していただいた携帯電話やパソコンのメールアドレスに配信します。ぜひご登録ください。

◆携帯電話でQRコードを読み取るか、宛先「cfm@io.dataeast.jp」、件名「b-onomichi」と入力後、メール送信して登録手続きを行ってください。(登録無料ですが、受信等通信料金は利用者負担です。)



docomo用



au・ソフトバンク用

携帯電話各社の緊急速報サービスも導入しています

緊急速報「エリアメール」

[(株)NTTドコモ]

緊急速報メール

[KDDI(株)]

緊急速報メール

[ソフトバンクモバイル(株)]

※対応機種の携帯電話を受信設定しておくことで、緊急地震速報や自治体の災害情報が受信できます。(緊急地震速報は、気象庁が配信します。)

今月の納税等

納期限=5/31(金)

固定資産税
都市計画税
軽自動車税

尾道市内の交通事故(4月22日現在)

お年寄り 孫のお手本 いい横断

	件数	死者	負傷者
平成25年	141	1	171
昨年	179	2	215

6月の交通事故統計情報(尾道・因島警察署管内)

県下一斉警戒日	17日(月)
東部ブロック警戒日	26日(水)

住民基本台帳人口[4月22日現在]

世帯 64,893世帯

人口 145,836人(男69,840人、女75,996人)

※詳しくは、市ホームページに掲載しています。

※平成24年7月9日付で外国人登録法は廃止されました。

尾道市役所	0848-25-7111	浦崎支所	0848-73-2001
因島総合支所	0845-22-1311	消防局	0848-55-0119
御調支所	0848-76-2111	水道局	0848-37-8700
向島支所	0848-44-0110	市民病院	0848-47-1155
瀬戸田支所	0845-27-2211	みつき総合病院	0848-76-1111
百島支所	0848-73-2701		

代表電話

「おのみち散歩散走マップ」を作成しました!

散歩散走とは、自分の体を動かしてウォーキング、ジョギング、サイクリングなどを楽しみながらすることです。



皆さんの健康づくりに役立つように、「おのみち散歩散走マップ」を配布しています。

現在配布しているマップは、「浦崎地域編」「百島地域編」「向島地域編」の3種類です。

地域の見どころや、おすすめコースとして3～4種類のコースを紹介してありますので、活用してみてください。



さっと
気持ちいいよ!

【おすすめの使い方】

- ・「百島地域編」を頼りに、離島百島へ!
- ・船を使って「向島地域編」と「浦崎地域編」のコースを連続で!

【配布場所】

- ・市役所本庁・各支所、総合福祉センター、御調保健福祉センターなど
- ・市ホームページからダウンロード可

〒722-8501 尾道市役所 企画課 (☎0848-25-7316)

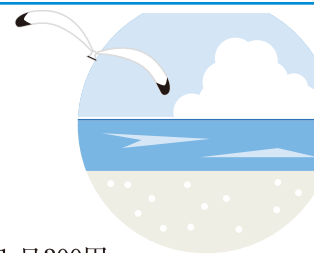
【耳より散走情報】

浦崎、百島、向島、その他の地域をガイドと一緒に散走してくれるサイクリング体験ツアーもあります!

〒722-8501 尾道市役所 観光課 (☎0848-37-9736)

しまなみ海道レンタサイクルにて、「風スピード」貸し出し中!

尾道ロータリークラブより寄贈を受けた、レンタサイクル用自転車「風スピード C X206-7 N S」60台のレンタルを始めました。



■使用料 大人1日500円、子ども1日300円
(通常のレンタサイクルと同様)

※保証料1000円

※尾道港(駅前港湾駐車場)に20台配備

※残りの車両は、順次市内の各ターミナルでレンタルを開始します。

■車両の特徴

- ・20インチのミニベロ(小径車)スポーツ車
- ・内装7段の変速機とフラットバーハンドルを特別仕様として採用
- ・「しまなみ海道」を快適に走れるハイ・スペックと観光地「尾道」を気軽に散走出来る操作性を持つスポーツサイクル

☎観光課 (☎0848-25-7184)

尾道市役所 〒722-8501 広島県尾道市久保一丁目15-1 ☎0848-25-7111(代表) 【市民の意見箱】FAX0848-37-8937
 http://www.city.onomichi.hiroshima.jp/ 編集・発行:総務部秘書広報課(☎0848-25-7377 FAX0848-25-7294)