



瀬戸田サンセットビーチ 指定管理者募集



指定期間 平成26年4月1日～平成31年3月31日までの5年間

場所 瀬戸田町垂水1506番地1

募集要項配布期間 9月2日(月)～20日(金)

受付期間 10月15日(火)～10月30日(水)

※配布・受付時間は8:30～17:15(土・日・祝日を除く)。

☎瀬戸田支所しまおこし課
(☎0845-27-2210)

「電子メディアとの付き合い方」 の標語募集

対象 市内在住か通学する小・中学生
標語テーマ

- ①インターネット(携帯電話・スマートフォン)を安心・安全に利用するためのルールやマナー、情報セキュリティの意識を啓発する標語
- ②家庭でテレビを見るときやテレビゲームをするときのルール作りを推進する標語

応募点数 1人1点

応募方法 9月6日(金)までに、所定の応募用紙に必要事項を記入のうえ、持参、郵送かFAXで、申込
※応募作品は、教育委員会で審査し、小・中学生別に、最優秀賞(1

第29回尾道市御調地区健康福祉展 いきいき写真募集

健康福祉展の会場で展示するいきいきとした仲間や家族との写真を募集します。

展示日程 10月12日(土)、13日(日)

展示場所 御調保健福祉センター

応募資格 市内在住か勤務している人

募集数 100点

申込方法 ①持参(プリント写真+ネガかメディア)

②電子メール(名前、住所、電話番号、作品タイトル)

申込期限 9月20日(金)

※参加賞として四つ切り写真をプレゼント。

※お預かりしたネガかメディアに、プレゼントの写真を添えて返却。

☎御調保健福祉センター(☎0848-76-2235)

✉hokensidou@mitsugibyoin.com



点)・優秀賞(2点)・入選(3点)を決定します。

※最優秀賞・優秀賞・入選者は、11月30日(土)しまなみ交流館で開催予定の第49回尾道市青少年健全育成大会において、記念品を贈呈し、表彰します。

☎〒722-0043尾道市東久保町20番14号 生涯学習課(青少年センター)
(☎0848-37-8744 ☎0848-37-8779)

高齢者向け優良賃貸住宅 「きらら因島」入居者募集中



広島県から認定を受けた事業者が、国・県・市から公的補助を受け平成18年に建設したもので、高齢者の人が安心して快適な生活を送れる

ように、オール電化で全館バリアフリー、24時間緊急時対応サービス等を備えた賃貸住宅です。

場所 因島熊町15-31

対象 満60歳以上で自立生活のできる人(単身でも夫婦でも入居可)

※保証人と身元引受人が必要。

募集戸数 10戸(1DK40㎡)

家賃 65,000円

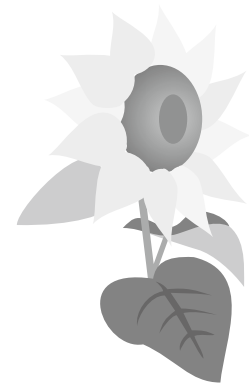
※所得に応じて家賃の助成あり。

※管理・共益費、駐車料など別途必要。

※詳しくはお問い合わせください。

☎株誠和(☎0848-23-7134)

建築課(☎0848-25-7247)



ひろしまベンチャー助成金 第20回募集

起業・事業化を目指す、ユニークな事業アイデア、新しい技術、斬新なビジネスプランを募集します。

助成対象 県内に主たる事業所(事務所)を置くか、県内在住の新規性・独創性のあるビジネスプランなどをお持ちの人で、創業前または創業後7年未満で、前年度売上高が5億円以下の法人・個人(非営利活動を目的としたものでないこと)

助成内容 奨励賞100万円～300万円を5先程度(法人対象)

育成賞 50万円～200万円を5先程度(個人対象)

エコ特別賞 100万円を1先程度(法人・個人対象)

大賞 500万円を1先程度(法人・個人対象)

交付条件 中小・ベンチャー企業支援機関(団体)の継続的な指導を受けること

申込方法 9月30日(月)までに、商工課・商工会議所、広島銀行等の窓口にある所定の申請書(ホームページからもダウンロード可)で申込
④(公財)ひろしまベンチャー育成基金事務局(☎082-504-3861)
🌐http://www.hiro-venture.or.jp

福山高等技術専門学校 受講生募集

■在職者訓練

◎第一種電気工事士学科講習

日時 9月14日(土)・21日(土)の2日間
9:00～16:00

◎介護福祉士受験対策講習

日時 9月29日(日)、10月20日(日)、11月10日(日)、12月1日(日)の4日間
9:00～16:00

場所 福山高等技術専門学校

④福山高等技術専門学校
(☎084-951-0260)

第10回手づくり・尾道門前市 出店者募集

日時 10月13日(日) 10:00～16:00
※雨天時は大広間にて開催。

場所 妙宣寺

内容 ハンドメイド小物の展示、販売市(手芸、雑貨、フェルトほか)

料金 1ブース1,000円(限定60ブース)

④(一社)尾道観光協会
(☎0848-37-9736)



新築市営住宅の入居者募集

現在建設中の福田たちばな住宅の入居者を募集します。
市営住宅管理センター、市役所建築課、各支所で配布の「申込のしおり」を確認の上、希望する部屋を一つだけ選び市営住宅申込整理票を市営住宅管理センターまで提出してください。
【申込期間: 8月21日(水)～23日(金)、抽選日: 9月11日(水)】 **🌐**市営住宅管理センター(☎0848-21-1266)

住宅名	所在地	間取り	号室	単身入居	風呂	駐車場	収入および家賃				裁量階層	
							(政令月収) 0～104千円	(政令月収) ～123千円	(政令月収) ～139千円	(政令月収) ～158千円	(政令月収) ～186千円	(政令月収) ～214千円
福田たちばな	瀬戸田町福田	3LDK (6+6+5.5+LDK)	205 301 305 405 501 505	×	○	2台目以降 3,000円	28,600	33,000	37,700	42,600	48,700	56,100
福田たちばな	瀬戸田町福田	2LDK (6+6+LDK)	204 302 303 304 402 403 404 502 503 504	○	○	2台目以降 3,000円	24,300	28,100	32,100	36,200	41,400	47,700

※入居予定年月は平成25年11月です。
 ※2LDKの部屋は単身の人も申し込みができます。
 (単身者の申込資格は、「申込のしおり」をご覧ください。)
 ※家賃は、収入によって異なります。
 ※市が設置しているボイラー・浴槽があります。
 ※福田たちばな住宅にはエレベーターがあります。

階段室	エレベーター	5階					階段室	東側(山側)
		501 3LDK	502 2LDK	503 2LDK	504 2LDK	505 3LDK		
西側(海側)	エレベーター	4階					階段室	東側(山側)
		3階						
西側(海側)	エレベーター	2階					階段室	東側(山側)
		1階						

■料金表示のないものは参加無料です。
 ☎電話
 📠ファックス
 📧電子メール
 🌐ホームページ
 📄申込先
 🗨️お問い合わせ先

尾道観光協会職員募集

一次試験日 10月6日(日)
 二次試験日 11月10日(日)
 受験資格 昭和61年4月2日から平成4年4月1日までに生まれた人
 職種 事務職
 採用予定時期 平成26年4月1日
 採用人員 若干名
 申込方法 8月26日(月)～9月10日(火)に持参か郵送で申込
 ※郵送の場合は9月10日(火)消印有効。
 ※詳しくは、お問い合わせ下さい。
 申 問 〒722-0046 尾道市長江一丁目3-3 (一社)尾道観光協会
 (☎0848-37-9736)

自衛官等募集

募集種目	資格	受付期限
自衛官候補生(男性)	18歳以上27歳未満	受付時に通知
自衛官候補生(女性)		9/6(金)まで
一般曹候補生		
航空学生	高卒(見込含)～21歳未満	9/5(木)～9/30(月)
防衛医科大学校(医学科)		
防衛医科大学校(看護学科)		
防衛大学校(推薦)	高卒(見込含)～21歳未満 成績優秀で生徒会活動等において顕著な成績を納め、学校長が推薦	9/5(木)～9/9(月)
防衛大学校(総合選抜)	高卒(見込含)～21歳未満	9/5(木)～9/30(月)
防衛大学校(一般前期)		
防衛大学校(一般後期)		平成26年1/22(水)～31(金)

申 問 自衛隊広島地方協力本部尾道出張所 (☎0848-22-6942)
 HP <http://www.mod.go.jp/pco/hiroshima/>

国際交流ボランティア登録募集

■国際交流ボランティアの募集内容

- 国際交流行事のサポート(語学力不要)
- 語学が得意な場合は翻訳や通訳のサポート
(個人の語学力のレベルにより依頼内容も変わります。)

登録方法 秘書広報課広報広聴係にある登録用紙
(市ホームページからダウンロードも可)を提出

申 問 秘書広報課 (☎0848-25-7395 ☎0848-25-7294)
 E koho@city.onomichi.hiroshima.jp



消防団員を募集しています

18歳以上60歳未満で、市内在住で勤務している人であれば入団できます。最近では、女性の参加も増えています。消防団の活動を通じた絆は強いものがあります。

充実した生活を送りたい人、これから何か始めたい人、地域に貢献したい人、皆さんの入団をお待ちしています。

申 問 地元消防団、消防局警防課 (☎0848-55-9122)



尾道市立総合医療センター医療技術職員の採用(募集)

尾道市立市民病院の平成26年度医療技術職員採用候補者試験を次のとおり実施します。

試験職種	採用予定人員	受験資格
診療放射線技師	1人	診療放射線技師法による診療放射線技師免許を有する人又は平成25年度実施の国家試験で免許取得見込みの人
臨床検査技師	1人	臨床検査技師等に関する法律による臨床検査技師免許を有する人又は平成25年度実施の国家試験で免許取得見込みの人
理学療法士	2人	理学療法士及び作業療法士法による理学療法士免許を有する人又は平成25年度実施の国家試験で免許取得見込みの人
歯科衛生士	1人	歯科衛生士法による歯科衛生士免許を有する人又は平成25年度実施の国家試験で免許取得見込みの人
管理栄養士	1人	栄養士法による管理栄養士免許を有する人又は平成25年度実施の国家試験で免許取得見込みの人

【試験申込受付】 8月12日(月)～23日(金)

【試験日】 9月1日(日)

※土・日・祝日を除き、毎日8:30から17:15まで。

【試験場所】 尾道市立市民病院

※詳しくは、ホームページ等でご確認ください。

公立みつぎ総合病院の平成26年度医療技術職員採用候補者試験を次のとおり実施します。

試験職種	採用予定人員	受験資格
理学療法士	2人	理学療法士及び作業療法士法による理学療法士免許を有する人又は平成25年度実施の国家試験で免許取得見込みの人
介護福祉士	3人	社会福祉士及び介護福祉士法による介護福祉士資格を有する人又は平成25年度実施の国家試験で資格取得見込みの人
作業療法士	1人	理学療法士及び作業療法士法による理学療法士免許を有する人又は平成25年度実施の国家試験で免許取得見込みの人

【試験申込受付】

【試験日】●理学療法士・介護福祉士 8月24日(土)

●理学療法士・介護福祉士 8月20日(火)まで

●作業療法士 9月7日(土)

●作業療法士 8月19日(月)～8月30日(金)

【試験場所】 公立みつぎ総合病院

※土・日・祝日を除き、毎日8:30から17:15まで。

※詳しくは、ホームページ等で確認してください。

尾道市立総合医療センター看護職員の採用(募集)

平成26年度尾道市立総合医療センター看護職員採用候補者試験については、市民病院、公立みつぎ総合病院いずれも別々に実施します。次回以降の採用候補者試験は、市民病院が11月・平成26年1月、公立みつぎ総合病院が9月・11月・平成26年1月です。

ただし、採用予定人員を充足した時点で、試験は行いません。

受験資格、採用予定人員及び試験日程等、詳しくは、市民病院庶務課、公立みつぎ総合病院総務課、市役所総合案内、各支所などの窓口において「平成26年度尾道市立市民病院看護職員採用候補者試験案内と公立みつぎ総合病院看護師採用募集要項」、またはホームページでご確認ください。

なお、**受験者を対象に、国家試験対策セミナーを年内に実施する予定です。**

【受験案内請求・問い合わせ先】

〒722-8503 尾道市新高山三丁目1170-177
尾道市立市民病院庶務課内
尾道市病院事業局試験委員会
(☎0848-47-1155)

〒722-0393 尾道市御調町市124
公立みつぎ総合病院総務課内
尾道市病院事業局試験委員会
(☎0848-76-1111)

尾道市職員採用候補者試験

平成26年4月採用予定の尾道市職員採用候補者試験(第一次試験)を10月20日(日)に実施します。

申込期間は、9月5日(木)~19日(木)の予定です。

採用予定の募集職種、採用予定人数、受験資格等、詳しくは9月2日(月)に市ホームページでお知らせするとともに、市役所・各支所等で試験内容の配布を始めます。

また、広報おのみち9月号(9月10日発行)でも、詳しい内容をお知らせする予定です。

☎職員課(☎0848-25-7342)



第一次試験は10月20日(日)

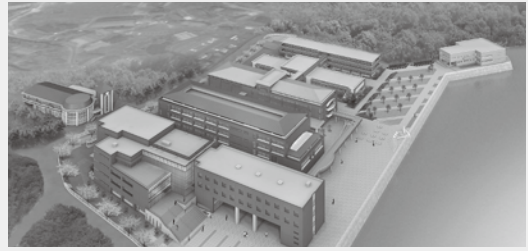
公立大学法人尾道市立大学 職員採用候補者試験

平成26年4月採用予定の法人職員採用候補者試験(第一次試験)を10月20日(日)に実施します。

申込期間は、9月4日(水)~27日(金)の予定です。

採用予定の募集職種、採用予定人数、受験資格等、詳しくは9月2日(月)に尾道市立大学ホームページでお知らせするとともに、大学・市役所等で試験案内の配布を始めます。また、広報おのみち9月号(9月10日発行)でも、詳しい内容をお知らせする予定です。

☎公立大学法人尾道市立大学事務局総務課
(☎0848-22-8311)



環境資源リサイクルセンター

(☎0848-48-2212) 10:00~16:30/月・祝日休館

8/18(日) 13:30~	イスの布カバー張り替え・自転車かんたん修理教室 費用:100円(イス)・実費(自転車)、定員:各5人、 持参物:張り替え用布(イス)・修理用自転車(自転車)など	9/6(金) 10:30~12:00	牛乳パックで手すきはがきをつくろう 費用:100円、定員:10人、持参物:すきこむ物
8/28(水) 10:15~12:00	トールペイント初心者教室 費用:300円、定員:10人、持参物:エプロン	8/23(金) 8/24(土)	出張販売&リサイクル教室 「おじいちゃん、おばあちゃんの小物をつくろう」 費用:350円、持参物:裁縫道具 (リサイクル教室 10:00~) 8/23(金)9:00~12:00 ゆきひろメイト店 8/24(土)9:00~12:00 ええじゃん尾道(東尾道)
8/28(水) 13:30~14:30	EMボカシ・EM活性液講習会 費用:無料、定員:10人、持参物:米のとぎ汁(活性液)	9/7(土) 9/10(火) 9/11(水) 9/13(金)	出張販売&リサイクル教室 「秋の小物をつくろう」 費用:350円、持参物:裁縫道具 (リサイクル教室 御調・向島10:30~、因島・瀬戸田13:15~) 9/7(土)10:00~15:00 市民センターむかいしま 9/10(火)10:30~15:00 因島総合支所前駐車場 9/11(水)10:30~15:00 瀬戸田市民会館前駐車場 9/13(金)10:00~15:00 道の駅クロスロードみつぎ
9/1(日) 10:00~15:00	フリーマーケット 出店者募集:出店料1区画1,000円、募集店数10店		
9/5(木) 13:30~15:00	ダンボールで生ごみを堆肥にしよう 費用:600円、定員:20人、持参物:ダンボール2個 ※会場は総合福祉センターで行います		

尾道大橋回数券の払戻し

尾道大橋回数券の払戻し手続きをお忘れの人は、お問合せください。

☎広島県道路公社(☎082-504-7533)

政策企画課(☎0848-25-7316)

