

第7回 高校生絵のまち 尾道四季展

全20作品

尾道賞・秀作紙上展

尾道賞



「道の端」 松本 響
県立弥栄高等学校(神奈川県)
油彩画



「木漏れ日」 森田菜月
県立竹原高等学校(広島県)
油彩画



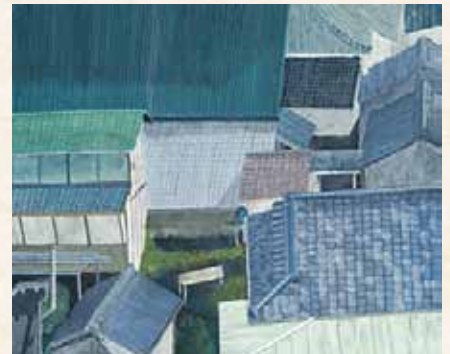
「映る」 神垣優香
市立基町高等学校(広島県)
油彩画



「尾道の路地裏」 豊永さつき
県立太宰府高等学校(福岡県)
アクリル画



「明仄」 花房春菜
県立熊野高等学校(広島県)
アクリル画



「瓦」 貴船涼子
県立岩国高等学校(山口県)
アクリル画



「尾道の夜景」 芦田さくら
京都精華女子高等学校(京都府)
デザイン画



「暖」 石原理帆
市立前橋高等学校(群馬県)
油彩画



「存在」 松岡 美乃梨
県立安古市高等学校(広島県)
油彩画



「家路」 竹重美里
市立基町高等学校(広島県)
日本画

温暖で風光明媚な尾道

絵になるまちとして全国的にも知られており、古くから多くの文人墨客が訪れ、尾道を描いています。尾道市では次代を担う若者に尾道を描いてもらおうと、2年に一度「高校生絵のまち尾道四季展」を開催しています。

今回は、全国19都府県86校より439点の応募があった中から、尾道賞10点・秀作10点・入選130点が決定しました。

尾道賞・秀作・入選作品展

期間 開催中～1月13日(祝)

場所 尾道市立大学美術館、ギャラリー都、工房尾道帆布「space帆」、しまなみ交流館1階市民ギャラリー
※会期中は、市民センターむかいしまロビー、JR新尾道駅市民ギャラリーにて過去の尾道賞作品の一部も展示しています。

📍 高校生絵のまち尾道四季展実行委員会事務局
(市立美術館内 ☎0848-23-2281)

秀作



「尾道の細道」 内尾博彰
真颯館高等学校(福岡県)
油彩画



「呼吸」 岩崎 巧
市立高崎経済大学付属高等学校(群馬県)
油彩画



「穏やかな屋下がり」 小笠原 光姫
福山暁の星女子高等学校(広島県)
油彩画



「えきまえ」 渡世可南子
県立尾道北高等学校(広島県)
油彩画



「ユリ」 中園 響
県立安芸府中高等学校(広島県)
アクリル画



「暖かい景色」 松本奈央
県立熊野高等学校(広島県)
アクリル画



「海、眺めて」 湯場 伊吹季
県立岩国高等学校(山口県)
アクリル画



「路地の家」 倉迫花名
鈴峯女子高等学校(広島県)
アクリル画



「夜の町」 石中優果
県立熊野高等学校(広島県)
アクリル画



「驟雨」 齋藤真衣
県立岩国高等学校(山口県)
アクリル画