



私たちのまち“尾道”の財政は大丈夫ですか？

～平成21年度決算に基づく 健全化判断比率と資金不足比率～

平成19年6月に「地方公共団体の財政の健全化に関する法律」が制定され、地方公共団体は毎年度、前年度の決算を基に、4つの比率からなる「健全化判断比率」と、公営企業に係る「資金不足比率」を算定して、監査委員の審査を経て議会に報告し、公表することになっています。

ここで、先月公表した、市の平成21年度決算に基づく各比率の状況をお知らせします。この比率の算定は、今年度で3回目になります。

「健全化判断比率」のいずれかが早期健全化基準以上の場合、または「資金不足比率」が経営健全化基準以上になった場合は、議会の議決を経て財政健全化計画等を策定し、計画的に健全化に向けて取り組むことになっています。サッカーに例えるなら、イエローカードの警告といったところです。また、さらに比率が悪化し、財政再生基準以上となれば、財政再生計画が義務付けられ、いわばレッドカードを受けた状態になります。

今回算定した市の各比率は、すべてイエローカードが出る基準を下回り、また前年度と比べても改善傾向にあります。

市では、行財政改革の着実な推進と、緊急性や必要性を踏まえた公共事業の執行などの取り組みにより、今後とも財政破綻を招くことのないよう、計画的な財政運営に努めていきます。

健全化判断比率

実質赤字比率 赤字なし(基準:赤字が11.59%)
【前年度も赤字なし】

【一般会計等の実質赤字の比率】

市税、地方交付税等の一般財源をその支出の主な財源としている一般会計等について、歳出に対する歳入の不足額(いわゆる赤字額)を市の一般財源の標準的な規模を表す標準財政規模の額で除したものです。

連結実質赤字比率 赤字なし(基準:赤字が16.59%)
【前年度も赤字なし】

【すべての会計の実質赤字の比率】

市のすべての会計の赤字額と黒字額を合算して、市全体としての歳出に対する歳入の資金不足額を、市の一般財源の標準的な規模を表す標準財政規模の額で除したものです。

実質公債費比率 12.5%(基準:25%)
【前年度 13.3%】

【公債費等の比重を示す比率】

市の一般会計等の支出のうち、義務的に支出しなければならない経費である公債費や公債費に準じた経費を市の標準財政規模を基本とした額で除したものの3年間の平均値です。前年度の比率と比べると、0.8ポイント低い数字で、借金返済額の割合が改善していることを示しています。

将来負担比率 106.8%(基準:350%)
【前年度 122.7%】

【地方債残高のほか一般会計等が将来負担すべき実質的な負債をとらえた比率】

市の一般会計等が将来的に負担することになっている実質的な負債に当たる額(将来負担額)を把握し、この将来負担額から負債の償還に充てることができる基金等を控除の上、市の標準財政規模を基本とした額で除したものです。

前年度の比率と比べると15.9ポイント低い数字で、将来負担する負債が少なくなっていることを示しています。これは、借金である市債の現在高が少なくなったことなどによるものです。

資金不足比率

対象全会計で資金不足なし
(基準:対象会計ごとに資金不足が20%)
【前年度も資金不足なし】

【公営企業ごとの資金不足額の比率】

一般会計等の実質収支に当たる公営企業会計における資金不足について、公営企業の事業規模に対する比率を表したものです。

※()内は、早期健全化基準・経営健全化基準の数値であり、算定結果がこれ以上になるとイエローカードが出る数値です。

※【 】内は市の前年度算定比率です。

※算定の詳細は、市ホームページの「市政ガイド」→「財政状況等」の中に掲載していますのでご覧ください。

問い合わせ先 財務課(☎0848-25-7322)

住民異動・戸籍に関する届出は忘れなく

住民異動届について

住民基本台帳制度により、尾道市では、住民に関する正確な記録が行われるよう日々努めています。住所の変更等は、原則として住民の皆さんからの届出により把握する必要があります。そのため法律により転入・転居・転出等の住民異動の届出が義務付けられています。

届出をされないと選挙のお知らせや健康保険・各種福祉関係の行政サービスなどに影響を及ぼすことがありますので、必ず届出をお願いします。

◎住所が変わる人は、住民異動(転入・転居・転出)の届出が必要です。

異動後は、14日以内に手続きをするようお願いいたします。



戸籍届について

戸籍は、身分上の重要な事項を記録しています。出生・死亡のように身分関係に関する事実が発生した場合は、市町村に届け出ることが法律で義務付けられており、その届出によって戸籍に記録されます。

【出生届】14日以内 【死亡届】7日以内

※届出方法については、事前にご確認ください。

問い合わせ先 市民課 (☎0848-25-7102) 因島総合支所市民生活課 (☎0845-26-6208)
御調支所住民課 (☎0848-76-2111) 向島支所住民福祉課 (☎0848-44-0110)
瀬戸田支所住民福祉課 (☎0845-27-2211)

市税等の過誤納還付金の受取方法は

納め過ぎたり、誤って納められた「市税・保険料」は、お返し(還付)することになります。この還付金の受け取りは、収納課窓口でも取り扱いはできますが、安全で確実な口座振替のご利用をお願いしています。

こうした口座振替のご利用では、その都度、同封の「口座振替依頼書」を返信用封筒にて返送して振込口座を指定いただく必要があります、大変お手数をおかけしています。

本市としては、市税等の納付で口座振替をご利用の皆さんに、その預金口座に直接振り込む方法で還付金をお受け取りいただくことで、該当する皆さんの利便性の向上や還付事務の効率化を図れるよう、その準備を進めています。

この新たな還付金の受取方法は、平成23年度より開始する予定にしていますので、該当する皆さんには、ご理解とご協力をお願いします。

今後とも、市税等を納付いただく皆さんの利便性の向上に努めますが、納め忘れがなく、安心・便利・確実な口座振替のご利用をお願いします。

■現在、口座振替をご利用の皆さんへ

平成22年11月に、平成23年度以降の過誤納還付金の受取方法を確認する文書をお送りします。今までどおりの受取方法を希望する人は、平成22年12月24日(金)までに同封の返信用封筒にてご返送ください。

口座振替用の預金口座へ直接振り込む新たな還付方法を希望する人は、提出の必要はありません。

■平成22年11月以降、

口座振替を予定している皆さんへ

平成22年11月以降、新たな還付方法を希望する旨約定いただく「口座振替依頼書」に様式が変わります。この様式で手続きした人は、平成23年度以降、口座振替用の預金口座へ直接振込む方法で還付金をお受け取りいただくこととなります。

問い合わせ先 収納課収納管理係(☎0848-25-7172)

平成22年国勢調査情報 調査票の記入・提出はお済みですか

現在、10月1日を調査期日とした国勢調査を実施しています。

10月1日から調査員が、皆さんのお宅にお配りした調査票の回収に伺っています。

平成22年国勢調査は、我が国が本格的な人口減少社会となって実施する最初の国勢調査で、日本の未来を考えるために欠くことのできない最新の人口・世帯の実態を明らかにする重要な調査です。

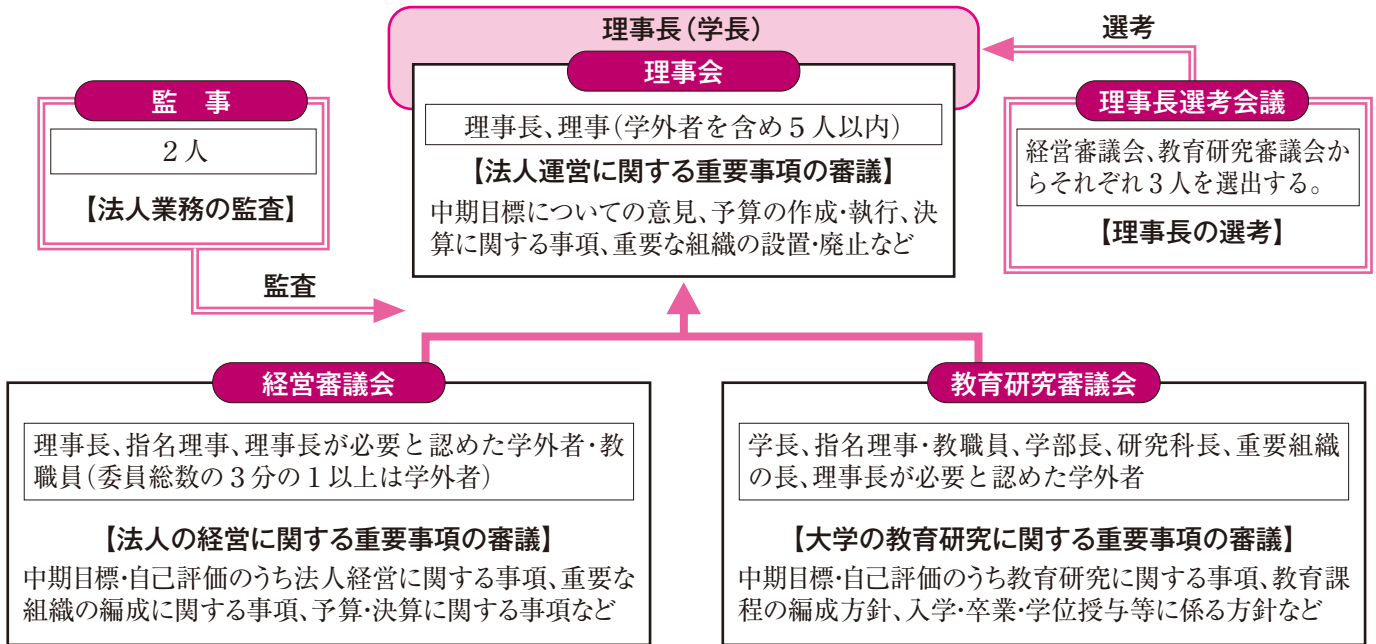
提出がお済みでない場合は、提出をお願いします。万一、調査票が届いていない場合は、統計係にご連絡ください。 問い合わせ先 政策企画課統計係(☎0848-25-7314)



尾道大学のさらなる飛躍に向けて⑥

平成24年4月(予定)尾道大学の法人化を目指します

9月28日に第2回尾道大学法人化準備委員会を開催し、定款(案)について審議を行いました。現在の案では、法人化後の運営体制を次のように考えています。



「経営」と「教育研究」の適切な役割分担により、組織力の強化と専門性の向上を図るため、「経営に関する重要事項」は経営審議会が、「教育研究に関する重要事項」は教育研究審議会が審議を行い、その結果は理事長または理事会へ報告されます。

理事長(学長を兼務します。)は、法人の最高責任者として最終決定を行います。特に重要な事項に関しては理事会において審議をすることで、理事によるチェック機能と意思決定プロセスの透明性を確保します。また、経営や教育研究に高い識見を有する学外者を理事に任用することで、法人運営に幅広い意見を反映させます。

監事は、法人の業務運営について監査を行い、適切に業務が行われるようチェック体制を確立します。

ご意見をお寄せください 尾道大学の法人化などについて、皆様のご意見をお待ちしています。

問い合わせ先 尾道大学法人化準備室(☎0848-25-7200 ☎0848-37-2740)
 ✉daigaku-hojin@city.onomichi.hiroshima.jp

尾道大学学園祭「翠郷祭」

すいごうさい

日時 11月6日(土)10:00~18:30
 11月7日(日)10:00~18:00
場所 尾道大学
内容 ダンスコンテスト、軽音楽部ライブ
 模擬店、美術学科作品展示
 部活動の展示、公演、お茶会など

●野外ステージイベント(無料)
 ◇ひまりLive
日時 11月6日(土)12:00~13:00
 ◇よしもと爆笑ライブ!! 2010
日時 11月7日(日)12:00~13:00
出演 ラフ・コントロール、アームストロング、
 天竺鼠、パンサー

問い合わせ先
 尾道大学翠郷祭実行委員会(☎0848-22-8311)



尾道出身デュオ「ひまり」

平成23年

尾道市成人式

尾道市教育委員会では、平成23年尾道市成人式をびんご運動公園メインアリーナで開催します。

対象者で尾道市に住民登録、外国人登録がある人には、12月初旬頃に案内状を郵送します。

※市外に住民票があっても、尾道市出身者で、事前に往復はがきで参加希望の申出があれば案内状を発送します。詳しくは広報おのみち11月号でお知らせします。
※案内状が無くても、尾道市出身者で生年月日が対象者であれば、当日の参加を受け付けます。

日時 平成23年1月10日(祝)10:30~11:45予定(10:00開場)

場所 びんご運動公園健康スポーツセンター(メインアリーナ)

対象 平成2年(1990年)4月2日から平成3年(1991年)4月1日までに生まれた人

●因島・瀬戸田地域から会場までの送迎バスを運行

因島地区(芸予文化情報センター)、瀬戸田地区(瀬戸田市民会館)から会場までの送迎バスを運行します。送迎バス利用の申込確認、発着場所、時間等は案内状でお知らせします。詳しくは、広報おのみち11月号でお知らせします。

●「二十歳の誓いの言葉」

新成人代表者募集

成人式で、大人としての自覚と将来への決意を表明する、意欲ある新成人を募集します。

応募資格 平成23年尾道市成人式の参加対象者で、開催日までに事前打合せに参加できる人

募集人数 若干名

応募方法 11月5日(金)までに「名前、住所、生年月日、性別、電話番号、Eメールアドレス、応募動機、「二十歳の誓いの言葉」で発表したいこと」を記入のうえ郵送またはFAX、Eメールで提出

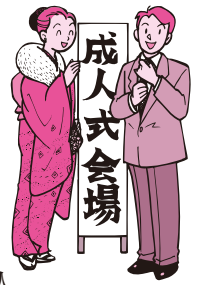
選考 尾道市教育委員会等が応募動機等をもとに面談の上決定し、11月15日(月)までに通知します。

●成人式協賛イベント募集

(1月9日~11日に市内で開催するイベントに限る)

郷土の次世代を担う若者たちが、地域との絆を甦らせながら、社会的責任を自覚できる機会を提供し、市民をあげて新しい門出を祝福するため、協賛イベントを募集します。

所定の申込書に「実施期間、会場、内容、主催者名、担当連絡先」を記入のうえ、11月5日(金)までに生涯学習課へご連絡ください。



申込・問い合わせ先 生涯学習課生涯学習係(☎0848-25-7362 ☎0848-37-3004)

✉ shogai@city.onomichi.hiroshima.jp

※その他、成人式の案内に関する問い合わせは、次の窓口でも受け付けます。

因島瀬戸田地域教育課生涯学習係(☎0845-26-6206) 瀬戸田公民館(☎0845-27-1878)

国民年金任意加入制度や付加年金をご存知ですか

■国民年金任意加入制度

老齢基礎年金を受けるには、厚生年金や共済年金の加入期間、国民年金の保険料を納めた期間や免除を受けた期間、第3号被保険者期間や合算対象期間を合わせて25年以上の受給資格期間が必要です。この受給資格期間が不足している人や年金額が満額にならない60歳以上65歳未満の人は、国民年金に任意加入することができます。

昭和40年4月1日以前生まれで65歳に達しても受給資格期間が不足している人は、さらに70歳まで(ただし受給資格期間を満たすまで)任意加入することができます。なお、老齢基礎年金の繰上げ支給を受けている人や厚生年金・共済組合に加入している人は任意加入できません。

また、日本国内に住所がない20歳以上65歳未満の日本人、60歳未満の被用者年金制度の老齢年金を受けている人等の任意加入や詳細については、お問い合わせください。

※第3号被保険者:厚生年金(共済年金)被保険者の被扶養配偶者で20歳以上60歳未満の人(サラリーマンの妻など)

※合算対象期間:専業主婦などの被扶養配偶者で昭和

61年3月までの国民年金に任意加入しなかった期間、学生で平成3年3月までの国民年金に任意加入しなかった期間、海外在住で国民年金に任意加入しなかった期間など

手続きに必要なもの 年金手帳、預金通帳と口座届出印(保険料の支払いは原則口座振替)、年金加入期間確認通知書(共済組合に加入していた期間がある人)、年金加入履歴(ねんきん特別便またはねんきん定期便等で、本人および配偶者の年金加入履歴が分かるものをお持ちの人)、合算対象期間が必要な人は、その期間を証明する書類が別途必要になります。

■付加年金

付加年金は、国民年金第1号被保険者および任意加入被保険者のための制度です。定額保険料に月額400円の付加保険料を上乗せして納めることにより、納めた月数に応じた付加年金が老齢基礎年金に加算されます。

なお、国民年金基金に加入中の人や国民年金保険料の免除適用を受けている人は、付加保険料を納めることはできません。

◎付加年金額(年額):200円×付加保険料を納めた月数
※付加保険料を納めるには、付加年金の加入手続きが必要です。

手続きに必要なもの 年金手帳

問い合わせ先

保険年金課申請給付係(☎0848-25-7135)

市内全小・中学校が 学校公開を実施します



尾道市教育委員会では、広報おのみち9月号でお知らせしたように、平成23年度の新入生を対象とした学校選択制度を実施します。実施にあたって、学校の特色を理解していただくために、市内全小・中学校では次のとおり学校公開日を設定しています。ぜひこの機会に市民の皆さんに学校を訪れていただき、各学校が行っている「夢と志を抱く子どもの育成」をご覧いただきたいと思ひます。

なお、場合によっては資料の準備等の都合もありますので、詳しくは学校へお問い合わせください。

小学校の学校公開日

市外局番：旧尾道・御調・向島(0848)、因島・瀬戸田(0845)

学校名 連絡先	日にち	時間	名称	学校名 連絡先	日にち	時間	名称
久保 小学校 37-3901	11月1日(月) ～5日(金) ※3日を除く	9:35～12:15	オープンスクール	山波 小学校 37-3160	10月23日(土)	9:00～11:10	音楽発表会
	11月2日(火)	14:00～16:10	「おのみち『心の元気』ウィーク」 道徳公開授業・勤労奉仕活動		11月1日(月) ～5日(金) ※3日を除く	8:45～15:30	山波小学校Welcome Week
長江 小学校 37-3911	11月1日(月) ～5日(金) ※3日を除く	8:50～16:30	長江小学校 オープンスクール		11月2日(火)	13:30～15:30	オープンスクール・学校説明会
	11月2日(火)	8:50～15:45	4年生布野小交流	11月5日(金)	13:55～16:00	道徳地域公開・社会貢献活動	
	11月4日(木)	13:30～15:30	学校説明会	日比崎 小学校 23-3951	10月23日(土)	8:40～	学習発表会
11月5日(金)	13:35～16:30	道徳地域公開・クリーン大作戦	11月1日(月) ～6日(土) ※3日を除く		8:40～15:40	日比崎小学校「心の元気」ウィーク	
土堂 小学校 23-3921	11月1日(月)	14:00～16:30	道徳地域公開・親子ボランティア		11月6日(土)	13:00～15:10	道徳授業地域公開・社会貢献活動
	11月2日(火) 5日(金)	8:55～12:20	学校公開週間	三成 小学校 48-0029	10月25日(月)	13:00～16:50	尾道市教育課題解決算数科 パイロット校教育研究会
	11月4日(木)	13:20～16:30	オープンスクール・説明会		11月1日(月) ～5日(金) ※3日を除く	8:45～15:40	三成小学校Welcome Our School
栗原 小学校 23-3931	10月23日(土)	8:30～12:00	学習発表会		11月7日(日)	8:20～15:00	社会貢献活動・道徳地域公開 PTAバザー
	11月1日(月) ～7日(日) ※3・6日を除く	8:40～14:50	KURIHARA オープンスクール 説明(随時)	木頃 小学校 48-0039	10月31日(日)	8:45～11:00 12:00～14:00	道徳地域公開・社会貢献活動 育友会バザー・社協健康まつり
	11月7日(日)	13:15～15:30	道徳授業地域公開・地域貢献活動		11月2日(火) ～5日(金) ※3日を除く	8:45～15:40	ようこそ木頃小学校へ週間
吉和 小学校 23-3941	10月17日(日)	9:00～12:15	学習発表会		木ノ庄西 小学校 48-0010	10月31日(日) ～11月5日(金) ※1・3日を除く	8:20～16:20
	11月1日(月) ～5日(金) ※3日を除く	9:35～11:30	吉和小学校 学校へ行こう週間 ～Welcome Week～	10月31日(日)		8:20～14:00	オープンスクール・収穫感謝祭
	11月1日(月)	13:00～16:00	道徳地域公開・ボランティア活動	11月4日(木)		13:45～16:20	道徳教育地域公開・社会貢献活動
	11月4日(木)	10:20～11:30	学校説明会	木ノ庄東 小学校 48-0205	11月1日(月) ～5日(金) ※3日を除く	8:25～15:55	学校へ行こう週間(自由参観週間)
			11月4日(木)		13:30～15:45	道徳地域公開・社会貢献活動	
				11月5日(金)	9:30～12:20	オープンスクール・学校説明会	

学校名 連絡先	日にち	時間	名称	学校名 連絡先	日にち	時間	名称	
原田 小学校 38-0004	10月19日(火)	13:00~16:45	原田幼稚園・小学校・中学校教育研究会	高見 小学校 44-0983	10月24日(日)	9:00~11:45	たかみ文化祭・学習発表会	
	10月31日(日)	8:45~11:30	原田小学校 道徳教育地域公開・社会貢献活動		11月1日(月) ~5日(金) ※3日を除く	8:35~15:00	高見小学校へ行く週間	
	11月1日(月) 4日(木) 5日(金)	8:45~15:25	オープンスクール		11月2日(火)	13:30~14:45	オープンスクール・学校説明会	
高須 小学校 46-0003	11月1日(月) ~5日(金) ※3日を除く	8:25~14:40	高須小学校Welcome Week		11月5日(金)	13:00~16:00	道徳参観授業・地域ボランティア	
	11月2日(火)	13:55~16:00	道徳公開授業・社会貢献活動		向島中央 小学校 44-0414	11月1日(月) 4日(木) 5日(金)	8:35~15:30	向島中央小学校 学校へ行く週間
	11月5日(金)	14:00~15:15	オープンスクール・学校説明会			11月2日(火)	13:30~16:30	道徳授業公開・親子清掃活動
西藤 小学校 47-2274	10月23日(土)	8:45~12:20	学習発表会	三幸 小学校 44-0100	10月24日(日)	9:00~11:45	学習発表会	
	11月1日(月) ~5日(金) ※3日を除く	8:25~16:00	オープンスクール		11月1日(月)	13:00~16:20	おのみち「心の元気」ウィーク 道徳の授業公開・社会貢献活動	
	11月6日(土)	8:35~9:20 9:25~12:15	参観日 道徳地域公開・社会貢献活動		11月2日(火)	13:30~15:10	オープンスクール・学校説明会	
百島 小学校 73-2711	10月22日(金)	8:30~12:40	全国へき地教育研究大会広島大会 (百島幼・小・中授業公開)	土生 小学校 22-2113	11月1日(月) ~6日(土) ※3日を除く	8:50~15:35	学校へ行く週間 おのみち「心の元気」ウィーク	
	11月1日(月) ~5日(金) ※3日を除く	9:00~15:40	百島小中学校 学校へ行く週間 オープンスクール		11月5日(金)	9:00~10:25	オープンスクール・学校説明会	
	11月1日(月)	14:00~16:30	道徳教育地域公開・社会貢献活動		11月6日(土)	10:30~12:40 13:15~15:30	家族のふれあい講座 道徳の授業地域公開・社会貢献活動	
浦崎 小学校 73-2007	10月31日(日)	8:45~9:30 10:00~ 13:50~15:00	地域道徳公開 収穫感謝祭 社会貢献活動	三庄 小学校 22-1421	10月24日(日)	8:45~12:00	学習発表会	
	11月2日(火) ~5日(金) ※3日を除く	8:45~15:25	浦崎小学校Welcome Week		11月1日(月) ~5日(金) ※3日を除く	8:30~15:35	三庄小学校Welcome Week	
	11月4日(木)	14:00~14:40	学校説明会	11月2日(火)	13:50~15:50	道徳授業地域公開・社会貢献活動		
	向東 小学校 44-3014	11月1日(月) ~7日(日) ※3・6日を除く	8:45~15:30	向東小学校Welcome Week	因北 小学校 24-0023	11月1日(月) ~5日(金) ※3日を除く	8:40~15:30	おのみち「心の元気」ウィーク
11月1日(月)		14:00~16:00	道徳公開授業・地域貢献活動	11月2日(火)		13:30~15:30	道徳地域公開・社会貢献活動	
11月7日(日)		8:45~12:15	音楽発表会	重井 小学校 25-0034	11月1日(月) 2日(火) 4日(木)	8:40~15:55	重井小学校Welcome Week	
栗原北 小学校 23-3923	11月1日(月) ~5日(金) ※3日を除く	8:15~15:35	学校へ行く週間		11月5日(金)	13:35~16:15	オープンスクール 道徳公開授業・社会貢献活動	
	11月4日(木)	14:45~15:15	学校説明会	田熊 小学校 22-0518	11月1日(月) ~5日(金) ※3日を除く	8:30~15:40	学校へ行く週間	
	11月7日(日)	14:00~16:15	道徳地域公開・社会貢献活動		11月5日(金)	13:00~15:50	道徳参観日・地域貢献活動	
御調中央 小学校 77-0491	11月1日(月) ~5日(金) ※3日を除く	8:40~15:35	御調中央小学校Welcome Week オープンスクール おのみち「心の元気」ウィーク	東生口 小学校 28-0228	11月1日(月) ~5日(金) ※3日を除く	8:20~15:40	学校へ行く週間 オープンスクールへようこそ	
	11月2日(火)	14:00~16:30	道徳授業公開・社会貢献活動		11月1日(月)	13:30~15:30	道徳地域公開・社会貢献活動	
御調西 小学校 76-0073	10月22日(金) ~11月5日(金) ※土・祝日を除く	8:15~15:40	御調西小学校自由参観週間	瀬戸田 小学校 27-0009	11月1日(月) ~5日(金) ※3日を除く	8:35~15:30	瀬戸田小学校へ行く週間	
	10月22日(金)	14:00~14:45 15:00~16:00	参観日 PTA学習会		11月1日(月)	13:55~16:00	道徳地域公開・社会貢献活動	
	11月2日(火)	13:45~16:15	道徳地域公開・社会貢献活動	南 小学校 28-0826	10月20日(水)	14:00~14:45 15:00~16:00	参観日 教育講演会	
	11月5日(金)	9:30~12:05	オープンスクール・学校説明会		11月1日(月) ~5日(金) ※3日を除く	9:30~15:35	南小学校Welcome Week	
				11月1日(月)	13:30~16:00	オープンスクール 道徳授業地域公開・地域貢献活動		

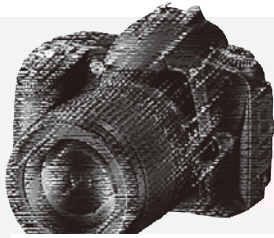
中学校の学校公開日

市外局番:旧尾道・御調・向島(0848)、因島・瀬戸田(0845)

学校名 連絡先	日にち	時間	名称	学校名 連絡先	日にち	時間	名称
久保 中学校 37-3961	11月1日(月) ～5日(金) ※3日を除く	8:20～17:00	おのみち「心の元気」ウィーク	御調 中学校 76-0069	11月1日(月) ～5日(金) ※3日を除く	8:40～17:20	Welcome Week
	11月1日(月)	14:00～16:00	道徳地域公開・ボランティア活動		11月2日(火)	13:20～16:00	道徳公開授業・社会貢献活動
	11月6日(土)	9:00～16:00	久保中学校 芸術発表会		10月25日(月)	13:30～17:00	オープンスクール・学校説明会
長江 中学校 37-3971	10月27日(水)	13:45～17:10	オープンスクール	向島 中学校 44-0416	11月1日(月) ～5日(金) ※3日を除く	8:45～17:30	向島中学校 学校へ行こう週間
	11月2日(火)	13:10～16:30	道徳地域公開・社会貢献活動		11月2日(火)	14:00～16:00	道徳授業公開・地域貢献活動
	11月7日(日)	9:30～15:30	文化祭		因島南 中学校 26-0373	11月1日(月)	13:50～16:00
栗原 中学校 23-3811	10月13日(水)	14:00～14:50	参観日	因北 中学校 24-0029	10月27日(水)	13:50～16:45	オープンスクール・学校説明会
	11月1日(月) ～6日(土) ※3日を除く	8:45～16:45	心の元気ウィーク		11月1日(月) ～5日(金) ※3日を除く	8:45～16:45	因北中学校Welcome Week
	11月1日(月)	14:00～16:30	道徳地域公開・社会貢献活動		11月2日(火)	14:05～15:55	道徳地域公開・社会貢献活動
	11月6日(土)	8:50～16:00	文化祭		重井 中学校 25-0012	10月19日(火)	14:00～17:10
吉和 中学校 23-3821	10月14日(木)	14:00～16:30	吉和中教育研究会	瀬戸田 中学校 27-0014	11月1日(月) ～5日(金) ※3日を除く	8:45～17:10	重井中学校Welcome Week
	11月1日(月) ～5日(金) ※3日を除く	8:50～17:00	学校へ行こう週間		11月1日(月)	13:25～16:00	道徳地域公開・社会貢献活動
	11月2日(火)	14:00～16:00	道徳教育地域公開・地域貢献活動		10月30日(土)	9:00～15:10	瀬戸田中学校文化活動発表会
	11月7日(日)	9:00～15:00	文化祭		11月1日(月) ～5日(金) ※3日を除く	8:40～17:00	瀬戸田中学校Welcome Week
日比崎 中学校 22-6513	11月2日(火) ～5日(金) ※3日を除く	8:30～17:00	日比崎中学校「Welcome Week」	生口 中学校 28-0510	11月1日(月) ～5日(金) ※3日を除く	8:40～17:00	学校公開週間
	11月5日(金)	13:00～15:30	公開道徳授業・社会貢献活動		11月1日(月)	13:15～15:05	道徳公開授業・社会貢献活動
	11月7日(日)	9:00～15:00	文化祭				
美木 中学校 48-0515	11月1日(月) ～5日(金) ※3日を除く	8:50～12:40 13:20～15:10	美木中学校公開週間				
	11月5日(金)	14:00～16:10 16:20～17:00	道徳地域公開授業・社会貢献活動 学級懇談				
原田 中学校 38-0239	10月31日(日)	9:00～9:50 10:00～11:50 12:30～16:30	道徳授業公開 高齢者宅訪問準備 社会貢献活動				
	11月1日(月) ～5日(金) ※2,3日を除く	8:45～16:30	オープンスクール				
高西 中学校 46-0205	11月1日(月) ～5日(金) ※3日を除く	8:50～15:50	学校へ行こう週間				
	11月1日(月)	14:00～16:20	道徳授業地域公開・地域貢献活動				
百島 中学校 73-2709	10月22日(金)	8:30～12:40	全国へき地教育研究大会広島大会 (百島幼・小・中授業公開)				
	11月1日(月) ～5日(金) ※3日を除く	8:55～15:55	百島小中学校 学校へ行こう週間 オープンスクール				
	11月1日(月)	14:00～16:30	道徳教育地域公開・社会貢献活動				
浦崎 中学校 73-2009	10月31日(日) ～11月5日(金) ※3日を除く	8:45～16:40	浦崎中学校公開週間				
	10月31日(日)	11:45～15:00	道徳地域公開・地域貢献活動				
向東 中学校 44-3016	11月1日(月) ～5日(金) ※3日を除く	8:45～16:00	向東中学校公開週間				
	11月1日(月)	14:00～16:20	道徳公開授業・地域貢献活動				
	11月4日(木)	13:50～17:00	向東中学校オープンスクール・学校説明会				

※学校説明会が予定されていない学校でも、個別に説明が受けられます。気軽に各学校にお申し出ください。

※新1年生の保護者の皆さんにお届けする学校紹介冊子や各学校のホームページもご覧ください。



カメラさんぽ



浦崎地区の 神楽が集結

9月18日、尾道駅前港湾緑地帯で「浦崎夜神楽まつり」が行われ、浦崎地区の神楽団体による神楽の披露や餅まきがあり多くの人で賑わいました。



月夜に照らされて

9月25日、瀬戸田町で「せとだ観月会」が行われ、海上ステージでのコンサートや花火などがありました。

夜の美術館で観月会

9月22日、圓鋸勝三彫刻美術館で「御調町観月会」が行われ、昼間とは雰囲気違った美術館でコンサートやお茶席などを楽しみました。



おのみち「てっぱん」パネル展 開催中

9月24日、市街地を中心に、おのみち「てっぱん」パネル展が始まりました。尾道商業会議所記念館をメイン会場に各地でロケ風景などのパネル展示が行われています。また、本通り商店街のてっぱん坂のみちるべ(旧多門電気商会)が案内会場になっています。



水軍城で秋のまつり

9月19日、因島史料館前で「因島水軍城まつり」が行われ、太鼓や獅子舞の披露や体験武者などがありました。



入館者30万人を迎えました

9月26日、おのみち映画資料館が入館者30万人を迎えました。30万人目となったのは、東京都から観光で訪れた佐藤直人さんで、記念に認定書と記念品を贈呈しました。

「海フェスタおのみち～海の祭典2011尾道・福山・三原～」の 標語・シンボルマークを募集

平成23年7月、第3月曜日の「海の日」を中心に開催する全国規模のイベント「海フェスタ」が、尾道を中心とする地域(尾道市・福山市・三原市)で開催されます。

開催期間中は、船の一般公開をはじめ、海の総合展、海や港に関する祭り・セミナー、地域交流イベントなど、盛りだくさんのイベントが開催されます。

実行委員会では、このPRに使用する標語とシンボルマークを募集しています。

詳しい応募方法については、市ホームページをご覧ください。

問い合わせ先 海フェスタ推進室(第9回海フェスタ実行委員会事務局) ☎0848-25-7447



第28回 尾道市民健康まつり

けんこうウェルカム



日時 11月14日(日) 9:30~15:00

場所 総合福祉センター

※できるだけバスなどの交通機関をご利用ください。

問い合わせ先 健康推進課(☎0848-24-1962)、尾道市公衆衛生推進協議会(☎0848-24-1177)

●オープニングセレモニー[9:30~]

場所:福祉センター玄関前
アトラクション「今日もげんき！」(門田保育園)

●第33回尾道市公衆衛生大会[10:00~12:00]

地区衛生組織活動功労者・優良団体表彰、8020歯科保健表彰、優良患者さん表彰、ぐるり日本一周り表彰、環境啓発看板コンテスト入賞者表彰、わがまち自慢の風土フードコンテスト入賞者表彰、アトラクション

●第6回「健やかフェスタ」[13:00~/入場無料]

講演会「大谷小学校におけるノーテレビ・ノーメディア運動への取り組み」

講師:松江市立大谷小学校PTA
学校における健康づくりの実践発表
アトラクション、100人の朝ごはん展示
ふるさと尾道と食コーナー
児童生徒作品展示(図画・ポスター・標語)

各種コーナー

秋空さわやかウォーキング

行き先 平原台(往復約3km)
受付 9:30~福祉センター玄関前

食生活改善コーナー

○食事バランスガイドによる栄養指導
○健康食の試食

献眼登録・献血コーナー

○登録受付(相談・説明)
登録者に記念品進呈(先着80人)
○アイヘルスビデオ上映
○コーヒーサービス
○献血受付時間
9:30~12:30, 13:30~15:00
献血者に粗品進呈
骨髄バンクドナー登録も受け付けます。

薬草コーナー

○身近な薬草の展示と解説
○薬と健康相談コーナー
内臓脂肪測定、メタボリックシンドローム解説、アンケートに答えて景品をゲット
○禁煙指導コーナー

昼食・即売コーナー

※地球環境保護のため、マイ箸・マイバックを持参しましょう。

○うどん(200円)
○山菜おこわ(300円)
○無農薬野菜・農産物の即売
もちつきともちの販売
軽食等
(山菜おこわ、けんちん汁、おしるこ)
○天然酵母パン・クッキー販売
青果販売

まちの保健室

○血圧測定、体脂肪測定、健康相談
○脳年齢測定

実演・体験コーナー

○太極拳実演コーナー
(10:00~12:00)
体験入門24式、カンフー体操表演
(48式、32剣)
○健康体操体験コーナー
棒体操、自強術、真向法
○ホウ酸団子づくりコーナー

骨髄バンクコーナー

○骨髄バンクドナー登録説明
○パネル展示

糖尿病コーナー

○糖尿病カウンセリング、糖尿病の啓発
○血糖値測定、眼底検査、健康相談、食事栄養相談
○歯周病相談および検査

フリーマーケット(15店出店予定)

○掘り出し物がいっぱい!

若さチェックコーナー

○若さチェック
寝たきり予防、家庭でのリハビリ指導

地区公衛協活動写真展

○地域の公衆衛生活動を写真で紹介

明るい消費生活展

○消費生活問題に関する啓発パネル
○リフォーム作品展

お楽しみ抽選会

○健康まつり会場内のスタンプラリーを踏破された人に!

食品衛生相談コーナー

○食中毒予防啓発パネル展示
○クイズ(参加者に記念品進呈)
○食品衛生相談コーナー
○パンフレット・チラシ配布

手洗い教室

○手洗い教室
医療健康相談
○医師による健康相談

測定コーナー

○メタボリ先生
(血管年齢・肥満度チェック)
○骨密度測定
○アルコール体質チェック
○体力測定(成人のみ)

歯科コーナー

○歯ぐきの健康度チェック
(唾液の潜血反応)
○口の酸性度チェック(ph)
○歯科相談

薬物乱用防止啓発コーナー

○覚せい剤などの薬物乱用防止啓発パネル展、薬物標本展示
クイズ(参加者に記念品進呈)

健診へ行こうよ! コーナー

○乳がん教育用視触診モデルの視触診体験
○がん検診啓発、受診勧奨
○けんこうウェルカムキャンペーンPR

ベビーマッサージを体験しませんか?

対象 2~10カ月のお子さんと家族
(お父さんも大歓迎)

定員 10:00~先着15組
13:00~先着15組

参加費 500円
(オイル代外実費として)

持参物 バスタオル、おむつ、着替え、飲み物ほか

申込方法 11月7日(日)までに「保護者の名前、年齢、連絡先(電話番号)、お子さんの名前、月齢」を記入のうえ、FAXまたはEメールで申込

☎尾道助産師会
(中元 ☎0848-46-6391)

✉nakamoto@heisei-u.ac.jp

尾道市御調地区
第26回

健康福祉展

守ろう地域医療 広げよう健康と福祉の輪

日時 11月6日(土)・7日(日)9:00~16:00(7日は15:00まで)
場所 公立みつぎ総合病院、御調保健福祉センターほか
問い合わせ先
御調保健福祉センター(☎0848-76-2235)



6日(土)

9:30~

開会式(病院5階講義室)
国民健康保険健康家庭表彰・8020良い歯の表彰

10:30~12:00

講演(病院5階講義室)
演題 「生きるってすばらしい」
~地域包括ケアで地域を支える~
講師 鎌田 實さん(医師・作家)



13:30~15:30

ふれあい芸能発表(病院5階講義室)

7日(日)

10:00~12:00

スケッチ大会(駐車場)

10:15~12:00

ふれあいコンサート(病院5階講義室)

13:30~15:00

トークショー(病院5階講義室)
テーマ 「子育てわっしょい」
~親子っておもしろい~

出演者 緒方かな子さん



10:00~15:00

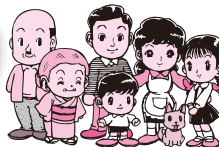
ふれあい動物園

ポニー牧場開園 ※ウサギや犬とのふれあい

6日(土) 7日(日)

- 展示コーナー ○各種団体の活動展示○健康いきいき写真展○保育所園児、小中高生、一般の作品展示
体験コーナー ○手話、要約筆記○トレーニング機器
相談コーナー ○介護、看護相談○医療福祉、リハビリ相談○薬剤、歯科、栄養相談
健診コーナー(無料) ○血圧測定○簡易診断:血液、検尿○歯科検診、フッ素塗布、義歯超音波洗浄
そのほかにもいろいろあります! 献血、バザー、茶席、軽食コーナー、もちつき大会など

むかいしま健康福祉まつり



日時 10月23日(土)9:30~13:00
場所 尾道市民センターむかいしま
内容 オープニングセレモニー(尾道中学校・高等学校吹奏楽部による演奏、アトラクション~歌島中央・歌島西部・みゆき・江興保育所園児による踊り~)
体力測定コーナー、体脂肪・血圧・骨密度・脳年齢測定
メタボリ先生(血管年齢チェック)
栄養相談コーナー(野菜350g当てクイズに挑戦!)
食生活改善コーナー、健康体操・お手玉の体験コーナー
環境問題啓発コーナー(ダンボールコンポストの実演)
ウォーキング体験、ボランティア体験コーナー
リサイクル出張販売、軽食コーナー(モダンカレー)
展示コーナー(保育所活動、地区公衆衛生推進協議会、向島地区包括支援センター)
販売コーナー(クッキー、パウンドケーキ、天然酵母パン、野菜、ポップコーン、遊休品バザー)

問い合わせ先 健康推進課(☎0848-24-1960)

協賛事業 おのみち市民大学人づくり講座
「笑って元気!笑顔がつなく家族の絆・地域の絆」

日時 10月23日(土)13:30~14:30(13:00開場)
場所 尾道市民センターむかいしま文化ホール
講師 矢野 大和さん(大分県文化振興県会議委員)
問い合わせ先 生涯学習課(☎0848-20-8324)



公立みつぎ総合病院 緩和ケア病棟(ホスピス) 見学会

10月3日~9日のホスピス緩和ケア週間になみ、緩和ケア病棟(ホスピス)見学会を開催します。

当日は緩和ケアの紹介、緩和ケア病棟の見学やホスピスボランティアによるティーサービスなどを予定しています。気軽にお越しください。

日時 11月13日(土)14:00~15:00
場所 公立みつぎ総合病院5階講義室および緩和ケア病棟
申込方法 事前にFAXで申込(先着順)
申込先 地域包括医療・ケア連携室
(☎0848-77-0956)

問い合わせ先
緩和ケア病棟(☎0848-76-1328)

