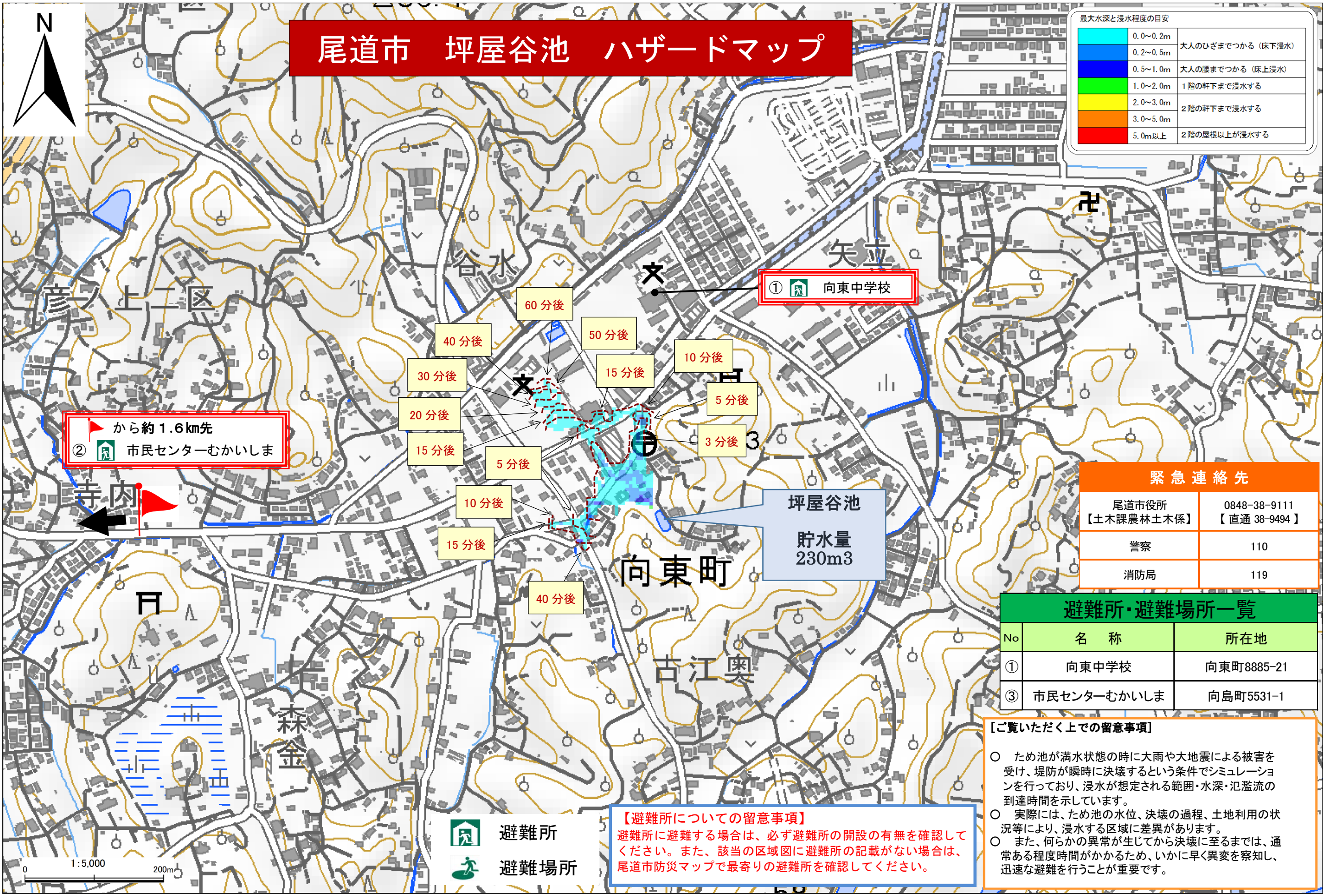


尾道市 坪屋谷池 ハザードマップ

最大水深と浸水程度の目安

| | | |
|----------|-------------------|--------------|
| 0.0~0.2m | 大人のひざまでつかる (床下浸水) | |
| 0.2~0.5m | 大人の腰までつかる (床上浸水) | |
| 0.5~1.0m | 1階の軒下まで浸水する | |
| 1.0~2.0m | 2階の軒下まで浸水する | |
| 2.0~3.0m | 3.0~5.0m | 2階の屋根以上が浸水する |
| 3.0~5.0m | 5.0m以上 | |



② から約 1.6 km先
市民センターむかいしま

① 向東中学校

坪屋谷池
貯水量
230m³

緊急連絡先

| | |
|---------------------|------------------------------|
| 尾道市役所 【土木課農林土木係】 | 0848-38-9111 【直通 38-9494】 |
| 警察 | 110 |
| 消防局 | 119 |

避難所・避難場所一覧

| No | 名称 | 所在地 |
|----|-------------|------------|
| ① | 向東中学校 | 向東町8885-21 |
| ③ | 市民センターむかいしま | 向島町5531-1 |

【避難所についての留意事項】
避難所に避難する場合は、必ず避難所の開設の有無を確認してください。また、該当の区域図に避難所の記載がない場合は、尾道市防災マップで最寄りの避難所を確認してください。

【ご覧いただく上での留意事項】

- ため池が満水状態の時に大雨や大地震による被害を受け、堤防が瞬時に決壊するという条件でシミュレーションを行っており、浸水が想定される範囲・水深・氾濫流の到達時間を示しています。
- 実際には、ため池の水位、決壊の過程、土地利用の状況等により、浸水する区域に差異があります。
- また、何らかの異常が生じてから決壊に至るまでは、通常ある程度時間がかかるため、いかに早く異変を察知し、迅速な避難を行うことが重要です。