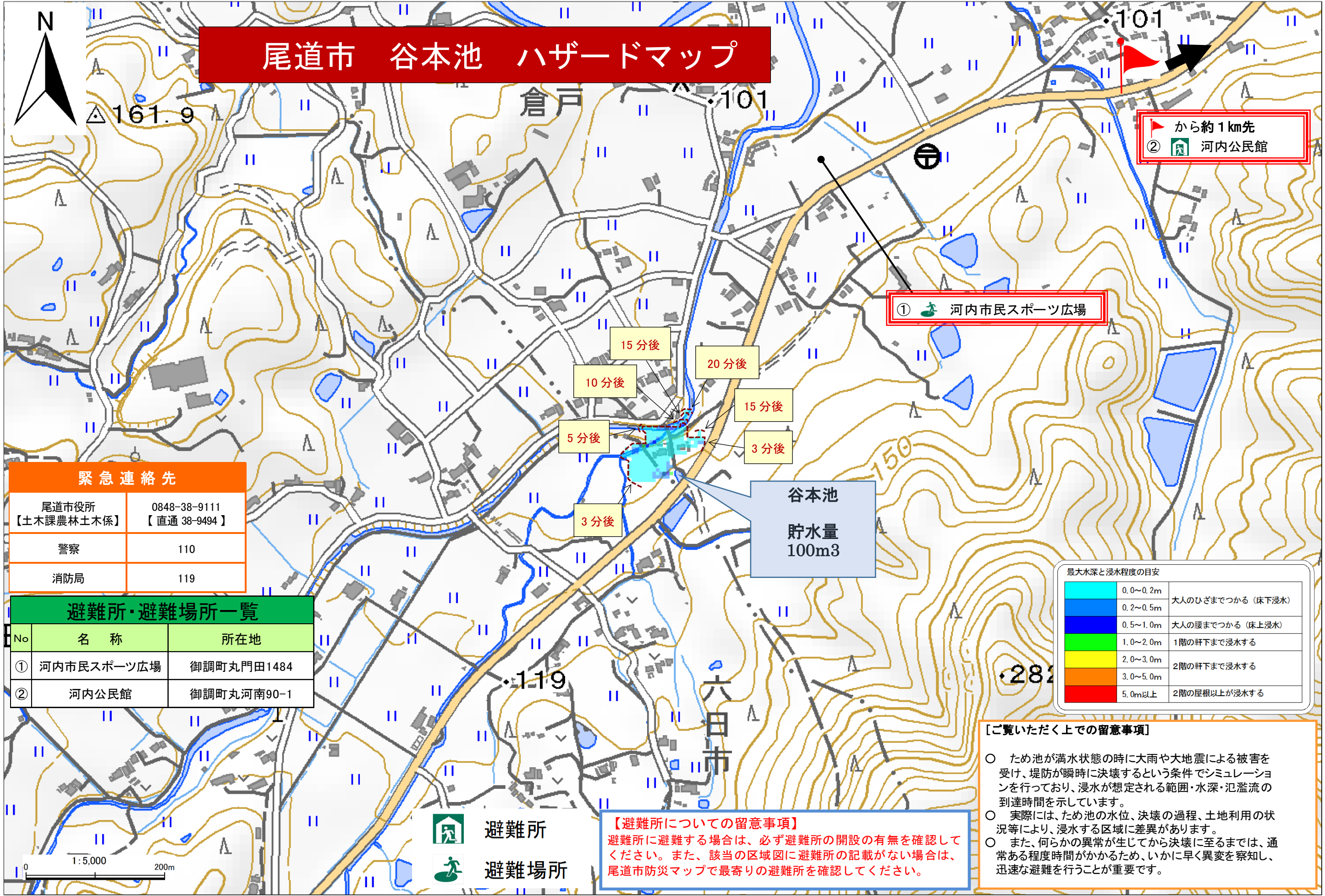


尾道市 谷本池 ハザードマップ



緊急連絡先	
尾道市役所 【土木課農林土木係】	0848-38-9111 【直通 38-9494】
警察	110
消防局	119

避難所・避難場所一覧		
No	名称	所在地
①	河内市民スポーツ広場	御調町丸門田1484
②	河内公民館	御調町丸河南90-1

谷本池
貯水量
100m³

最大水深と浸水程度の目安		
0.0~0.2m	大人のひざまでつかる (床下浸水)	
0.2~0.5m	大人の腰までつかる (床上浸水)	
0.5~1.0m	1階の軒下まで浸水する	
1.0~2.0m	2階の軒下まで浸水する	
2.0~3.0m		
3.0~5.0m		
5.0m以上	2階の屋根以上が浸水する	

【避難所についての留意事項】
 避難所に避難する場合は、必ず避難所の開設の有無を確認してください。また、該当の区域図に避難所の記載がない場合は、尾道市防災マップで最寄りの避難所を確認してください。

【ご覧いただく上での留意事項】

- ため池が満水状態の時に大雨や大地震による被害を受け、堤防が瞬時に決壊するという条件でシミュレーションを行っており、浸水が想定される範囲・水深・氾濫流の到達時間を示しています。
- 実際には、ため池の水位、決壊の過程、土地利用の状況等により、浸水する区域に差異があります。
- また、何らかの異常が生じてから決壊に至るまでは、通常ある程度時間がかかるため、いかに早く異常を察知し、迅速な避難を行うことが重要です。

※測量法に基づく国土地理院長承認（複製） R 4JHf 106 本製品を複製する場合には、国土地理院の長の承認を得なければならない。