

# 尾道市 後谷池 ハザードマップ

**【避難所についての留意事項】**  
 避難所に避難する場合は、必ず避難所の開設の有無を確認してください。また、該当の区域図に避難所の記載がない場合は、尾道市防災マップで最寄りの避難所を確認してください。

| 避難所・避難場所一覧 |          |            |
|------------|----------|------------|
| No         | 名称       | 所在地        |
| ①          | 市公民館     | 御調町市1110-1 |
| ②          | 御調体育センター | 御調町市1156   |

| 緊急連絡先               |                              |
|---------------------|------------------------------|
| 尾道市役所<br>【土木課農林土木係】 | 0848-38-9111<br>【直通 38-9494】 |
| 警察                  | 110                          |
| 消防局                 | 119                          |

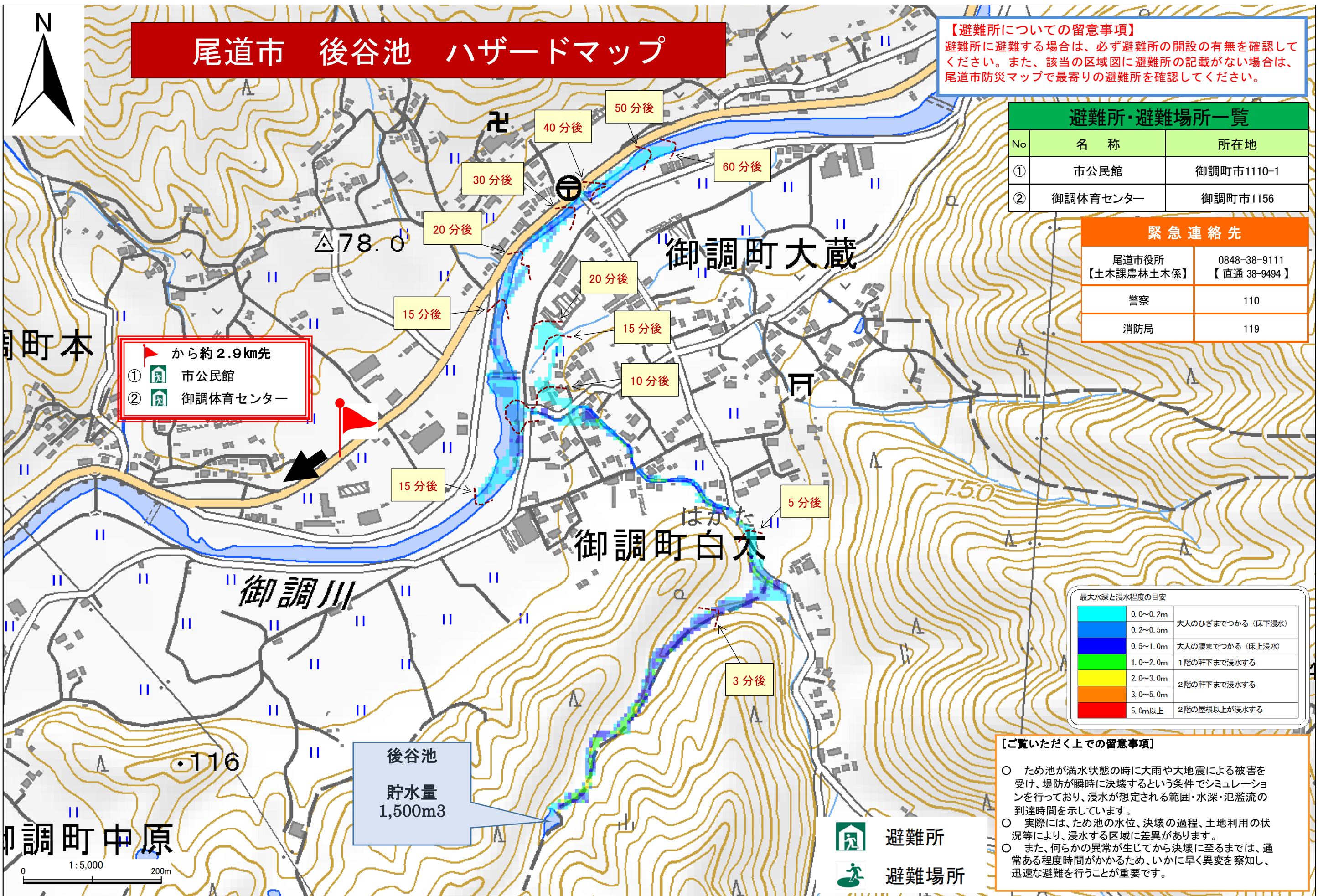
から約2.9km先

- ① 市公民館
- ② 御調体育センター

| 最大水深と浸水程度の目安 |                   |
|--------------|-------------------|
| 0.0~0.2m     | 大人のひざまでつかる (床下浸水) |
| 0.2~0.5m     | 大人の腰までつかる (床上浸水)  |
| 0.5~1.0m     | 1階の軒下まで浸水する       |
| 1.0~2.0m     | 2階の軒下まで浸水する       |
| 2.0~3.0m     | 3階の軒下まで浸水する       |
| 3.0~5.0m     | 4階の軒下まで浸水する       |
| 5.0m以上       | 2階の屋根以上が浸水する      |

**【ご覧いただく上での留意事項】**

- ため池が満水状態の時に大雨や大地震による被害を受け、堤防が瞬時に決壊するという条件でシミュレーションを行っており、浸水が想定される範囲・水深・氾濫流の到達時間を示しています。
- 実際には、ため池の水位、決壊の過程、土地利用の状況等により、浸水する区域に差異があります。
- また、何らかの異常が生じてから決壊に至るまでは、通常ある程度時間がかかるため、いかに早く異変を察知し、迅速な避難を行うことが重要です。



※測量法に基づく国土地理院長承認（複製） R 4JHf 106 本製品を複製する場合には、国土地理院の長の承認を得なければならない。