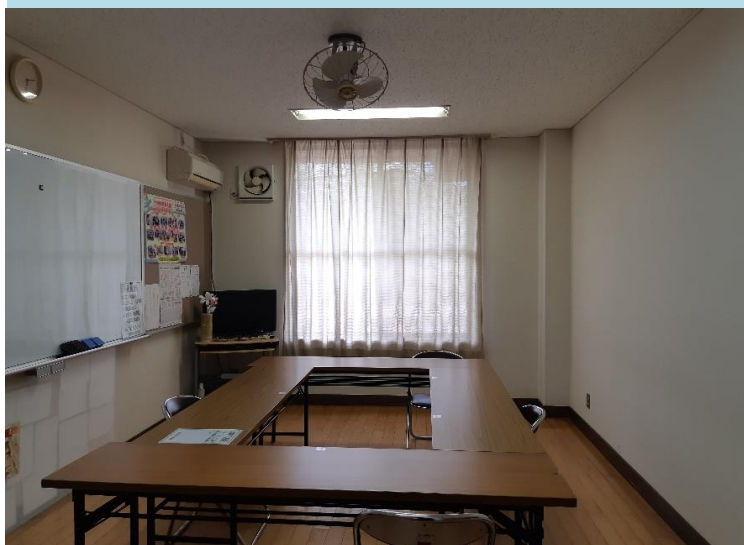


1階

会議室 (20.3㎡) 約5.3m×3.7m



机 4台
椅子 8脚
モニター 1台

大ホール (139.5㎡) 約15m×8.8m



机 20台
椅子 7脚
モニター 1台
舞台
スクリーン
マイク
ホワイトボード
ピアノ

調理室 (33.5㎡) 約4.5m×7.5m



調理台 3台
ガスコンロ 4台
電子レンジ 1台
ガス炊飯器
ガスレンジ
冷蔵庫
調理器具一式
電気ポット

2階

和室1 (10畳) ・ 和室2 (12,5畳)



座卓
座布団

※ 備品の使用、その他につきましては、公民館へお尋ねください。