

パーキンソン病の早期診断は ドパミントランスポーター シンチグラフィ(DAT scan)で

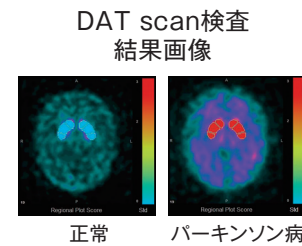
パーキンソン病は神経変性疾患のうち、認知症に次いで2番目に多い病気です。現在日本における患者数は、人口10万人あたり150人程度と言われており、ここ尾道市においても200人余りの患者さんが治療を受けておられます。

従来パーキンソン病の診断は4大運動症状(振戦、筋固縮、無動、姿勢保持障害)などにより行われていたが、専門医でも早期診断には難渋していました。当院では2015年にDAT scan検査の装置を導入し、パーキンソン病が疑われる症例に積極的に検査を行うことにより診断能の向上を図っています。

DAT scan検査は、広島県東部では当院と福山市の太田記念病院の2施設でしか行われていないため、在宅主治医の先生方より沢山の紹介を頂いております。2015年から2021年までの足掛け7年間に内科・脳神経内科・脳神経外科3科併せて279症例検査を行い、その内約半数の患者さんをパーキンソン病と診断し早期治療に役立っています。

病気を発症して間もない時期に正確な診断を行い、早期に的確な治療を開始することにより、病状の進行をある程度食い止め、患者さんのADL(日常生活動作)改善が期待できます。2020年8月には、当院で行ったDAT scanの成績を広島医学雑誌でも報告しています。

パーキンソン病が疑われる症状がある患者さんは、お気軽にご相談ください。



内科/日本神経学会
神経学会認定内科医/指導医
山脇 泰秀

尾道市立市民病院(☎0848-47-1155(代))

子育て

【尾道地域(向島を含む)】健康推進課 (☎0848-24-1960 ☎0848-24-1966)
【因島・瀬戸田地域】因島総合支所健康推進課 (☎0845-22-0123)
【御調地域】御調保健福祉センター (☎0848-76-2235)

乳幼児健診

健診名	場所	日程
4カ月児健診	総合福祉センター	1月26日(水)・27日(木)
	御調保健福祉センター	2月10日(木)
	因島総合福祉保健センター	1月18日(火)
1歳6カ月児健診	総合福祉センター	2月2日(水)・3日(木)
	御調保健福祉センター	1月27日(木)

健診名	場所	日程
3歳児健診	総合福祉センター	1月19日(水)・20日(木) 2月9日(水)・10日(木)
	御調保健福祉センター	1月27日(木)

※対象者には個別通知します。
健診日の1週間前までに通知が届かない場合は、ご連絡ください。
なるべく住所地区のセンターで受診してください。
年間日程・対象者については市HPをご覧ください。

相談・講習会

行事名	場所	日程	受付時間(終了時間)	対象	備考
乳児健康相談(要予約)	総合福祉センター	1月24日(月) 2月14日(月)	9:20~11:00	0~12カ月の児	☑身体計測、育児・栄養相談、ふれあい遊び、助産師による母乳相談(瀬戸田のみ)
	御調保健福祉センター	2月10日(木)	13:30~14:00		☑母子健康手帳、バスタオル、フェイスタオル(母乳相談希望者のみ)
	瀬戸田福祉保健センター	1月21日(金)	9:10~9:30	概ね1歳までの児 ※母乳相談は1歳6カ月まで。 ☑1/19(水)12:00	
離乳食講習会(要予約)	総合福祉センター	1月17日(月)	9:50~10:00 (11:00まで)	乳児の家族 ☑8人	☑離乳食の進め方の話、デモンストレーション
	因島総合福祉保健センター	2月7日(月)	13:10~13:20 (14:10まで)	乳児の家族 ☑8人	☑母子健康手帳、筆記用具 ※対象児のみ個別通知あり。(御調のみ)
	御調保健福祉センター	1月18日(火)	13:20~	令和3年7~11月生の児の家族 ☑8人	
母乳相談(要予約)	総合福祉センター	1月18日(火) 25日(火) 2月1日(火) 8日(火) 15日(火)	①13:30~ ②14:30~	市内在住の妊婦か、出産後概ね1年6カ月までの人 ☑2人 ※個別相談。 ※相談利用は1人2回まで。	☑母乳や卒乳についての相談 ☑母子健康手帳、タオル2~3枚、ミルクや哺乳びんなど赤ちゃんに必要なもの
	総合福祉センター	1月23日(日)	9:00~12:00	母子健康手帳交付対象者 ☑1/21(金)	☑妊娠届出書、本人確認できるもの

おのみち市民大学講座 「子どもをネットのトラブルから守るために」

子どもたちをネットトラブルなどの被害から守り、加害者にもさせないために、大人が知っておくべきことについてお話します。

☑1月29日(土) 10:00~11:30
☑市役所本庁※オンライン視聴も可。
☑会場25人、オンライン100人※要申込。

講師 西日本電信電話株式会社中国支店、株式会社ドコモCS中国社員

☑電話かメールで
☑1月25日(火)
☑問生涯学習課
(☎0848-20-7444)
☑shogai@city.onomichi.hiroshima.jp

ひとり親家庭のための 弁護士巡回相談会

ひとり親や寡婦の人をとりまく様々な問題に、弁護士・養育費専門相談員が相談に応じます。

☑2月25日(金) 13:30~15:45
☑市民センターむかいしま(向島町5531-1)

☑ひとり親家庭の母・父、寡婦、離婚を考えている人

☑法律的な相談や
養育費の相談、
就業の相談など

☑3人
(1人45分)

※要申込。
☑電子申請か
電話、FAXで

☑問広島県ひとり親家庭サポートセンター(☎☎082-227-2377)



▲広島県
ひとり親家庭
サポートセンター

令和4年度 新1年生の保護者へ 入学通知書を発送します

◆新小学1年生→自宅へ郵送

☑平成27年4月2日~平成28年4月1日生まれ

◆新中学1年生→小学校を通じて配布

☑平成21年4月2日~平成22年4月1日生まれ

■次のような場合は教育指導課へご連絡ください

- ・1月末までに入学通知書が届かないとき
- ・記載事項に間違いがあるとき
- ・転居・転出するとき
- ・特別支援学校へ入学の希望があるとき

※国立・県立・私立の学校へ入学する場合は「区域外就学届」の提出が必要です。入学する学校の「入学承諾証明書」を教育指導課か因島総合支所内因島瀬戸田地域教育課へ持参してください。

☑教育指導課(☎0848-20-7474)



まめまめ通信⑩ 子育て世代包括支援センター 「ぼかぼか」~妊娠期~

新型コロナウイルスやインフルエンザなどの感染症のため、妊娠期を過ごしている皆さんの中には不安な日々を過ごしている人もいます。

皆さんが少しでも安心して妊娠期を過ごすことができるよう、子育て世代包括支援センター「ぼかぼか」では情報提供、相談などの支援を行っています。

■パパ★ママ準備スクール

■助産師によるオンライン講座



利用した妊婦さんの声
夫婦そろって参加できる場が限られているので、貴重なお話が聞けて参考になりました。



■ぼかぼかプレママ電話

出産前に赤ちゃんを迎える準備等についてお電話しています。

ぼかぼかでは妊娠期の皆さんを応援しています。
ぜひお気軽にご利用、ご相談ください。

☑ぼかぼか(☎0848-36-5003)