

# 音楽のまちづくり

in しまなみ交流館

## ■ギャラリーコンサート 鍵盤ハーモニカMAHOが 奏でる名曲コンサート

■11月19日(金) 19:00~  
曲目 酒とバラの日々、愛の讃歌、情熱大陸、糸 ほか  
定50人(予約制、定員になり次第終了)  
■11月5日(金)から電話で(受付時間 9:00~17:00)



祝谷真帆  
(鍵盤ハーモニカ)  
名定澄子  
(ピアノ伴奏)  
※敬称略。

## ■三浦一馬×松本和将 デュオコンサート

■12月12日(日) 14:00~  
曲目 フォーレ「夢のあとに」、シューマン「献呈」、ファリヤ「スペイン民謡組曲」、ピアソラ「ブエノスアイレスの冬」「アディオス・ノニーノ」「天使のミロンガ」ほか※曲目は変更になる場合あり。  
■10月17日(日)から(受付時間 9:00~開館時間内)  
料一般(1・2階席) 2,000円、一般(3階席) 1,500円、18歳以下(1・2階席) 1,000円、18歳以下(3階席) 800円(全席指定)  
※座席は前後左右を1席ずつ空けて販売します。  
※電話での申込も受け付けますが、座席の指定はできません。  
※未就学児の入場はご遠慮ください。



松本和将  
(ピアノ)  
※敬称略。



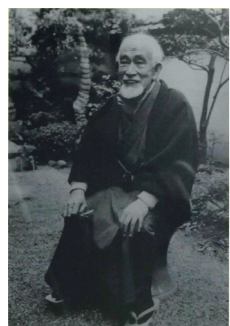
三浦一馬(バンドネオン)  
※敬称略。

【共通事項】■しまなみ交流館(☎0848-25-4073 ※火曜休館。)  
■https://www.city.onomichi.hiroshima.jp/soshiki/7/

※今後の状況により内容・出演者等は変更になる場合があります。詳しくはHPをご覧ください。

## 没後50年追悼講演・談話会 「志賀直哉と尾道」

尾道に居を構え、小説「暗夜行路」の草稿を執筆した本市ゆかりの作家「志賀直哉」の没後50年にあたり、追悼講演と談話会を開催します。



画像提供:桂馬蒲鉾商店

■10月23日(土) 10:30~12:00

■尾道商業会議所記念館 2階 定25人

■追悼講演会「文学のまち尾道」  
講師 山口真一さん(尾道学文庫代表)

■談話会「志賀直哉と尾道」  
ゲスト 藤原唯恭さん(藤原茶舗店主)

村上芳子さん(桂馬蒲鉾商店女将)  
聞き手 加藤慈然さん(尾道観光協会理事)

朗読 平川実知子さん(ちびCOMおのみち)

■尾道観光協会へ電話で

■尾道観光協会 (☎0848-36-5495)

文化振興課 (☎0848-20-7514)

## しまなみ国際芸術博 【しまなみ海道/秋の音楽休暇村2021】

風光明媚なしまなみでアートや音楽を体感する総合芸術祭です。

①プレ・コンサート&オープニング・コンサート  
■11月3日(祝) 14:00~17:30

■しまなみ交流館  
料一般 2,000円、学生以下無料

②シーサイド・コンサート  
■11月5日(金) 18:30~20:30

■渚の交番(因島アメニティ公園内)  
料一般3,500円、学生2,500円

※②③④は未就学児入場不可。

出演 ヴァイオリン/小島燎 ほか、アート/尾道市立大学芸術文化学部 ほか

■(一社)ゴジマ・ムジカ・コレギア(☎小島080-1944-2388)



③メイン・コンサート  
■11月6日(土) 15:00~17:00

■ベル・カントホール  
料一般 2,000円、学生以下無料

④ファイナル・コンサート  
■11月7日(日) 17:30~19:30

■三和ドック展望カフェ「海路平安」  
料5,000円

## 国際交流ワークショップ 「まちなみサコッシュを作ろう!」

■11月7日(日)・21日(日) 13:30~16:00

■なかた美術館  
■市内在住か通勤・通学している人(7歳以下は保護者同伴)

■好きなかたちやカラフルな色でデコレーションして、オリジナルのサコッシュを作ります。展覧会・茶室等の鑑賞もできます。

■定各10人(日本人5人、外国人5人)

■日10月29日(金)

■電話かFAX、メールで  
※申込書は市HPからダウンロード可。

■尾道市国際交流推進協議会(秘書広報課内)

☎0848-38-9395

☎0848-38-9294  
✉koho@city.onomichi.hiroshima.jp



## 素敵で フレンドリーな街

ムハンマド・ジダン・アル・マッキー  
(インドネシア)  
尾道市立大学経済情報学科 1年生

「時をかける少女」という有名な映画から、尾道のことを初めて知りました。あの立ち並んだレトロな建物の背景はとても印象に残っています。尾道の美しさに魅力を感じた僕は、2021年の春に尾道市立大学へ進学することにしました。

快適な環境の中で勉強、サークル、アルバイトと充実した大学生活を送っています。勉強などに疲れたとき、瀬戸内海の海を見ながら散歩したり、駅近くの商店街にあるお洒落なカフェで友達と食事したりすると心が癒されます。入り組んだ路地や坂道を歩いていて、思いがけないところで素敵な風景に出会ったりすると、穏やかな気持ちになります。

尾道は光景の魅力があふれる上に、人々も大変親切で、いつも家へ帰ったとき隣の方々があたたかい笑顔で挨拶してくれます。困ったことがあったときも優しく手伝ってくれます。

尾道での日々はまだ一年も経っていませんが、この素敵でフレンドリーな街を愛するようになりました。

■尾道市国際交流推進協議会事務局(秘書広報課内)☎0848-38-9395



### 尾道市立美術館 (西土堂町)

■画家とパレット 近代の巨匠たち展

■開催中~11月14日(日)

■料大人800円、高校・大学生550円、中学生以下と70歳以上(要年齢確認)は無料

9:00~17:00(入館は16:30まで)  
月曜休館(祝日は開館)

☎0848-23-2281

### 尾道市立大学美術館 (久保三丁目)

■「鈴木恵麻」展

■尾道市立大学美術学科日本画コース教員・鈴木恵麻による個展です。日本美術院院展出品作品を中心に今まで制作してきた作品と、日々の制作テーマを盛り込んだ新作を交えた作品を展示しています。

■10月30日(土)~12月12日(日)

10:00~18:00  
水・木曜休館(祝日は開館)

☎0848-20-7831

### 尾道商業会議所記念館 (土堂一丁目)

■志賀直哉没後50年特別出張展示

■10月22日(金)~27日(水)

■第41回企画展示 さけしよゆすのどつくり ~徳利コレクションと尾道の醸造~  
■10月29日(金)~令和4年2月23日(祝)

10:00~18:00 木曜休館(祝日は開館)  
☎0848-20-0400

### 圓鏢勝三彫刻美術館 (御調町高尾)

■特別展「圓鏢勝三 鳥の話」

■開催中~12月12日(日)

■料大人420円、高校生310円、中学生以下と70歳以上(要年齢確認)は無料

9:00~17:00(入館は16:30まで)  
月曜休館(祝日は翌日)

☎0848-76-2888

### なかた美術館 (潮見町)

■なかた美術館コレクション「遠景の絵画」

■開催中~令和4年2月27日(日)

■料一般800円、中学・高校・大学生300円(市内学生無料)

9:00~17:30(入館は17:00まで)  
月曜休館(祝日は翌日)

☎0848-20-1218

### 本因坊秀策囲碁記念館 (因島外浦町)

■本因坊秀策の遺品など展示中

■尾道市の名誉市民であり、江戸時代の天才棋士「本因坊秀策」が記した棋譜などを展示しています。

■料大人310円、中学生以下無料

10:00~17:00(入館は16:30まで)  
火曜休館(祝日は翌日)

### 平山郁夫美術館 (瀬戸田町沢)

■「古都を描く」展

■開催中~令和4年3月18日(金)

■料一般920円、高校・大学生410円、小・中学生210円(市内小・中学生無料)

9:00~17:00(入館は16:30まで)  
無休

☎0845-27-3800

### 耕三寺博物館 (瀬戸田町瀬戸田)

■館蔵茶道具展

■開催中~12月5日(日)

■料大人1,400円、大学生1,000円、高校生800円、65歳以上1,200円、中学生以下無料(耕三寺見学込)

9:00~17:00(入館は16:30まで)  
無休

☎0845-27-0800

### おのみち映画資料館 (久保一丁目)

■常設展

■開催中

■料一般520円、団体420円、中学生以下無料

10:00~18:00(入館は17:30まで)  
火曜休館(祝日は翌日)

■料金や申込方法の記載のないものは無料または申込不要です。■日時間 開催場所 問い合わせ先 ■内容 定員 定員 料金 持ち物 電子メール 印刷 ホームページ