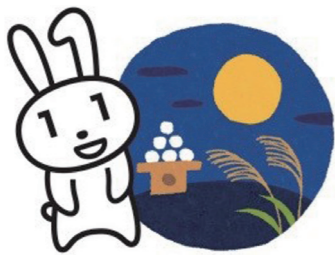


**日曜にも受け取れます
マイナンバーカード**



- マイナンバーカード(個人番号カード)の交付案内が届いた人
- 9月26日(日)、10月10日(日) 8:30~12:00
- 本庁市民課のみ
- ※市民課以外の各支所が交付場所になっている人は、交付日の4日前までに交付場所変更の連絡をしてください。
- マイナンバーカード交付通知書兼照会書(交付案内に同封)
 - ・本人確認書類(交付案内参照)
 - ・通知カード(回収します)
 - ・住民基本台帳カード(回収します・お持ちの人のみ)
- 市民課(☎0848-38-9166)

**金曜は午後7時まで市民課
関係窓口を時間延長します**

- 本庁市民課、因島総合支所市民生活課
- 各種証明書(戸籍・住民票・印鑑証明・所得証明)の発行、パスポートの受け取りなど
- ※住所変更、パスポートの申請はできません。
- 市民課
 - (☎0848-38-9102)
 - 因島総合支所市民生活課 (☎0845-26-6208)
- ※所得に関する証明については、事前に担当課へご確認ください。
- 収納課
 - (☎0848-38-9172)
 - 因島瀬戸田市民税係 (☎0845-26-6227)

**マイナポイント付与の対象期間が
12月末までに延長されました**

令和3年4月末までにマイナンバーカードの交付申請をした人は、カード受取後マイナポイントを申込み、12月末までに決済サービスの利用(チャージ、お買い物)をすることで、上限5,000円分のポイントを受け取ることができます。

市役所本庁・各支所(浦崎・百島支所は除く)の窓口でも、申込みの支援を行っています。

- 平日8:30~17:15
- 本庁市民課、各支所窓口(浦崎支所、百島支所は除く)
- マイナンバーカード
 - ・マイナンバーカードの利用者証明用電子証明書(数字4ケタの暗証番号)
 - ・申込みをするキャッシュレスサービスの決済サービスID、セキュリティコード(決済事業者から取得してください。)
- マイナポイント申込み支援窓口に関すること
 - 市民課(☎0848-38-9166)
 - マイナポイントに関すること
 - 情報システム課(☎0848-38-9308)
 - マイナポイント制度全般や予約操作方法などに関すること
 - マイナンバー総合フリーダイヤル(☎0120-95-0178)
- ※音声ガイダンスに従い「5番」を選択してください。
- 「マイナポイント予約方法」(総務省HP)
- HP <https://mynumbercard.point.soumu.go.jp/flow/mykey-get/>

**無料でマイナンバーカードの申請を
お手伝いします**

窓口で写真を撮影して、インターネットからの申請を代わりに行います。

- 本庁市民課、各支所(浦崎・百島を除く)
- 平日9:00~16:00
- 次のすべてに当てはまる人
 - ・尾道市に住民票がある
 - ・マイナンバーカードを持っていない
 - ・申請時と受取時に本人が窓口に来ることができる
 - ・申請後2カ月以内に転出する予定がない
- 本人確認書類(運転免許証・保険証など)、マイナンバーカード交付申請書(お持ちの人のみ)



個人番号カード交付申請書は2種類あります。どちらでも使えます。

ここが申請書です

※申請からマイナンバーカードの受取までは1カ月以上かかります。
※撮影した写真の印刷やデータのお渡しはできません。

- 市民課(☎0848-38-9166)
- 因島総合支所市民生活課(☎0845-26-6208)
- 御調支所まちおこし課(☎0848-76-2111)
- 向島支所まちおこし課(☎0848-44-0110)
- 瀬戸田支所住民福祉課(☎0845-27-2211)



清掃

~ペットボトルのラベルとキャップは容器包装プラスチックへ~

- 【尾道・御調・向島地区】■尾道市クリーンセンター(☎0848-48-2900) 衛生施設センター【持込】・清掃事務所【収集】
- 【因島地区(原・洲江含む)】■南部清掃事務所 (☎0845-24-0432)
- 【瀬戸田地区】■南部清掃事務所瀬戸田分所(☎0845-27-0454)

9月の「休日」のごみ持込受付※対象は家庭ごみです。

25日(土)	御調清掃センター	8:30~11:00
26日(日)	尾道市クリーンセンター	8:30~12:00
	南部清掃事務所	
	瀬戸田名荷埋立処分地	

※向島クリーンセンター・因島リサイクルセンターは休日の持込受付はありません。

休日のごみ持込が多くなっており、大変混雑しています。
・大量に持ち込みされる場合は、平日にお願いします。
・必ず分別をして、分別ごとに下ろしやすいようにして持ち込んでください。

9月の「祝日」のごみ収集

9月の祝日	収集するごみ	収集する地域
9月20日(月・敬老の日)	もやせるごみ	全市のうち月・木曜日が「もやせるごみの収集地域」
9月23日(木・秋分の日)		

※上記の日は、ごみ・資源物・粗大ごみの持込受付はありません。

おしえて!★
エコレンジャー

いつもの時間にこないけどなぜ? ①

ごみの収集時間は決まっています。

②

収集量などで、変わります。

③

当日の朝、決められた時間までに出してください。

④

環境資源リサイクルセンター

(☎0848-48-2212) 10:00~16:30/月・木・祝日休館

9/19(日) 13:30~	自転車かんたん修理教室 料 300円+実費 定 1人 ■修理用自転車など	10月の出張販売 10/2(土) 10:00~14:00 市民センターむかいしま 10/8(金) 10:00~14:00 道の駅クロスロードみつぎ 10/12(火) 10:30~14:00 因島総合支所1階デッキ 10/13(水) 10:30~14:00 瀬戸田市民会館前駐車場 ■ https://www.facebook.com/onomichi.recycle
9/29(水) 13:30~14:30	EM活性液講習会 定 2人 米のとぎ汁	
10/1(金) 13:30~15:00	ダンボールコンポスト講習会 料 600円 定 2人 持 ダンボール箱2個	