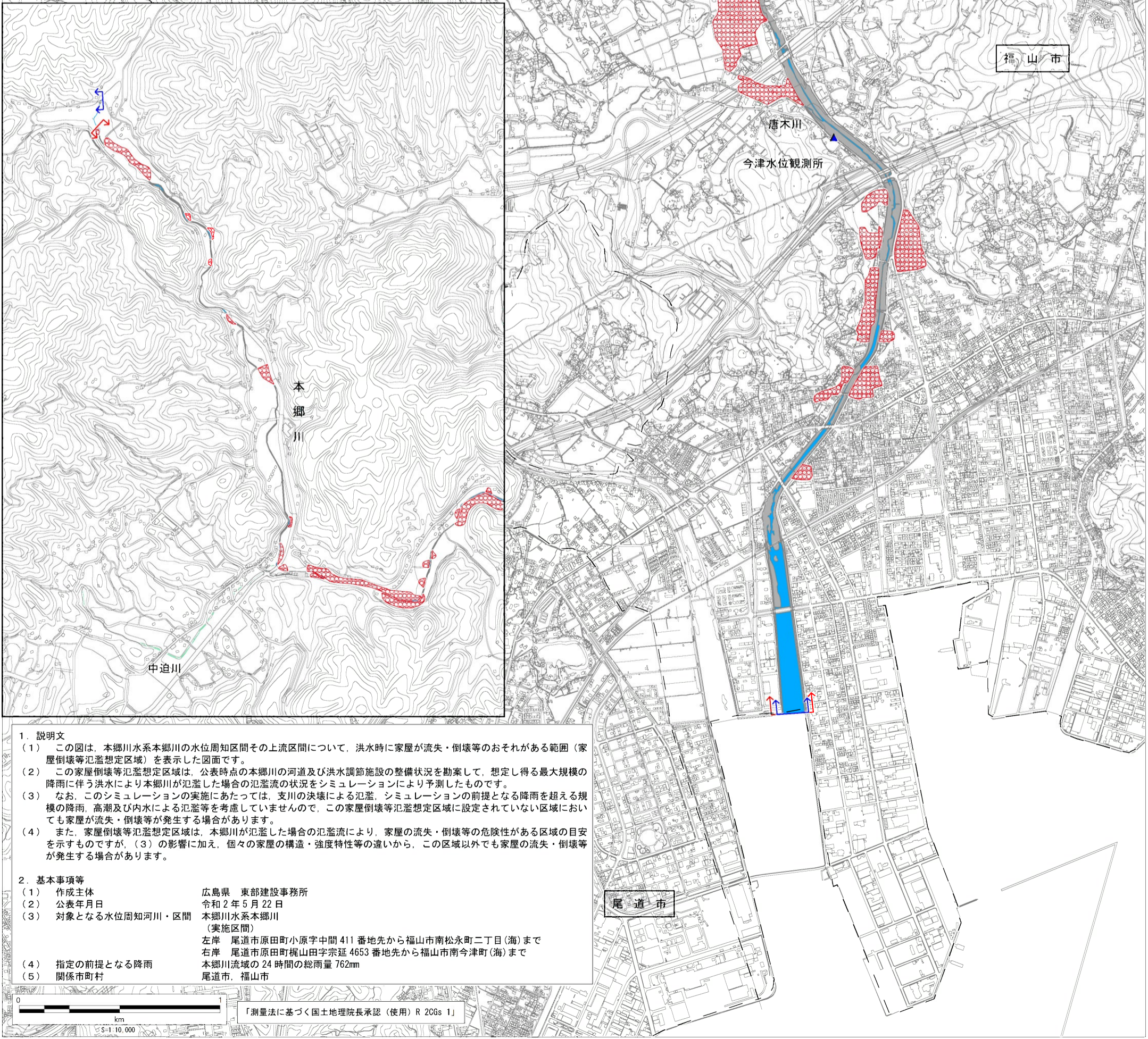


# 二級河川本郷川水系本郷川 家屋倒壊等氾濫想定区域図（氾濫流）【想定最大規模降雨】

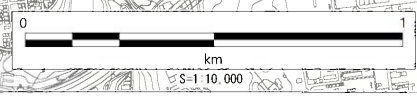


**凡例**

- 家屋倒壊等氾濫想定区域（氾濫流）
- 水位観測所（県）
- 市町境界
- 河川等範囲
- 水位周知河川・区間
- 洪水浸水想定区域の対象となる区間



- 1. 説明文**
- (1) この図は、本郷川水系本郷川の水位周知区間その上流区間について、洪水時に家屋が流失・倒壊等のおそれがある範囲（家屋倒壊等氾濫想定区域）を表示した図面です。
  - (2) この家屋倒壊等氾濫想定区域は、公表時点の本郷川の河道及び洪水調節施設の整備状況を勘案して、想定し得る最大規模の降雨に伴う洪水により本郷川が氾濫した場合の氾濫流の状況をシミュレーションにより予測したものです。
  - (3) なお、このシミュレーションの実施にあたっては、支川の決壊による氾濫、シミュレーションの前提となる降雨を超える規模の降雨、高潮及び内水による氾濫等を考慮していませんので、この家屋倒壊等氾濫想定区域に設定されていない区域においても家屋が流失・倒壊等が発生する場合があります。
  - (4) また、家屋倒壊等氾濫想定区域は、本郷川が氾濫した場合の氾濫流により、家屋の流失・倒壊等の危険性がある区域の目安を示すものですが、(3)の影響に加え、個々の家屋の構造・強度特性等の違いから、この区域以外でも家屋の流失・倒壊等が発生する場合があります。
- 2. 基本事項等**
- |                    |   |
|--------------------|---|
| (1) 作成主体           | 広島県 東部建設事務所   |
| (2) 公表年月日          | 令和2年5月22日   |
| (3) 対象となる水位周知河川・区間 | 本郷川水系本郷川（実施区間）<br>左岸 尾道市原田町小原字中間411番地先から福山市南松永町二丁目（海）まで<br>右岸 尾道市原田町梶山田字宗延4653番地先から福山市南今津町（海）まで |
| (4) 指定の前提となる降雨     | 本郷川流域の24時間の総雨量762mm   |
| (5) 関係市町村          | 尾道市、福山市   |



「測量法に基づく国土院院長承認（使用）R 2CGs 1」