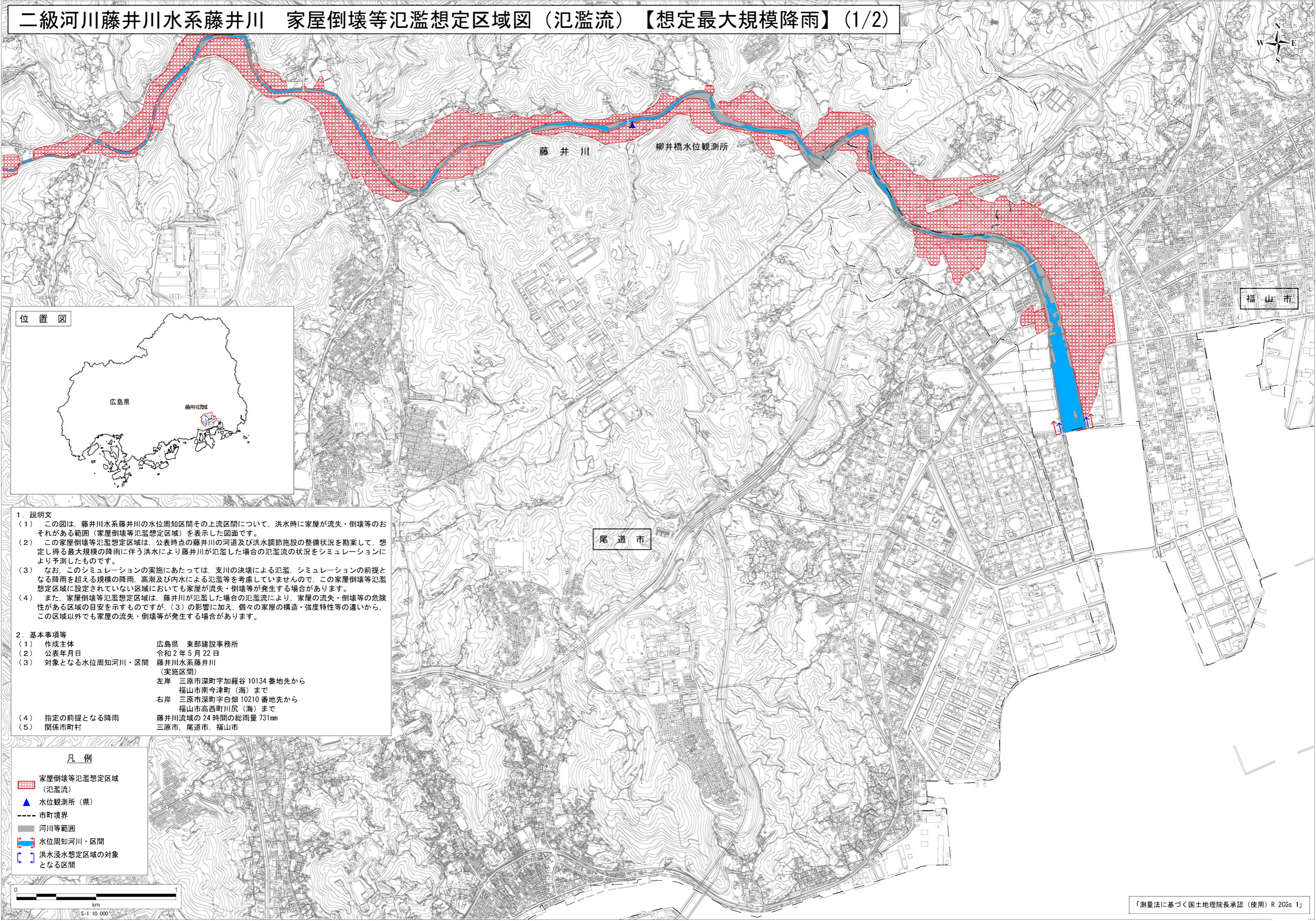


二級河川藤井川水系藤井川 家屋倒壊等氾濫想定区域図（氾濫流）【想定最大規模降雨】（1/2）



- 1. 説明文**
- この図は、藤井川水系藤井川の水位周知区間その上流区間について、洪水時に家屋が流失・倒壊等のおそれがある範囲（家屋倒壊等氾濫想定区域）を表示した図面です。
 - この家屋倒壊等氾濫想定区域は、公表時点の藤井川の河道及び洪水調節施設の整備状況を勘案して、想定し得る最大規模の降雨に伴う洪水により藤井川が氾濫した場合の氾濫流の状況をシミュレーションにより予測したものです。
 - なお、このシミュレーションの実施にあたっては、支川の決壊による氾濫、シミュレーションの前提となる降雨を超える規模の降雨、高潮及び内水による氾濫等を考慮していませんので、この家屋倒壊等氾濫想定区域に設定されていない区域においても家屋が流失・倒壊等が発生する場合があります。
 - また、家屋倒壊等氾濫想定区域は、藤井川が氾濫した場合の氾濫流により、家屋の流失・倒壊等の危険性がある区域の目安を示すものですが、(3)の影響に加え、個々の家屋の構造・強度特性等の違いから、この区域以外でも家屋の流失・倒壊等が発生する場合があります。
- 2. 基本事項等**
- | | |
|--------------------|--|
| (1) 作成主体 | 広島県 東部建設事務所 |
| (2) 公表年月日 | 令和2年5月22日 |
| (3) 対象となる水位周知河川・区間 | 藤井川水系藤井川
(実施区間) |
| | 左岸 三原市深町字加羅谷 10134 番地先から
福山市南今津町（海）まで |
| | 右岸 三原市深町字白畑 10210 番地先から
福山市高西町川尻（海）まで |
| (4) 指定の前提となる降雨 | 藤井川流域の24時間の総雨量 731mm |
| (5) 関係市町村 | 三原市、尾道市、福山市 |

- 凡例**
- 家屋倒壊等氾濫想定区域（氾濫流）
 - 水位観測所（県）
 - 市町境界
 - 河川等範囲
 - 水位周知河川・区間
 - 洪水浸水想定区域の対象となる区間

