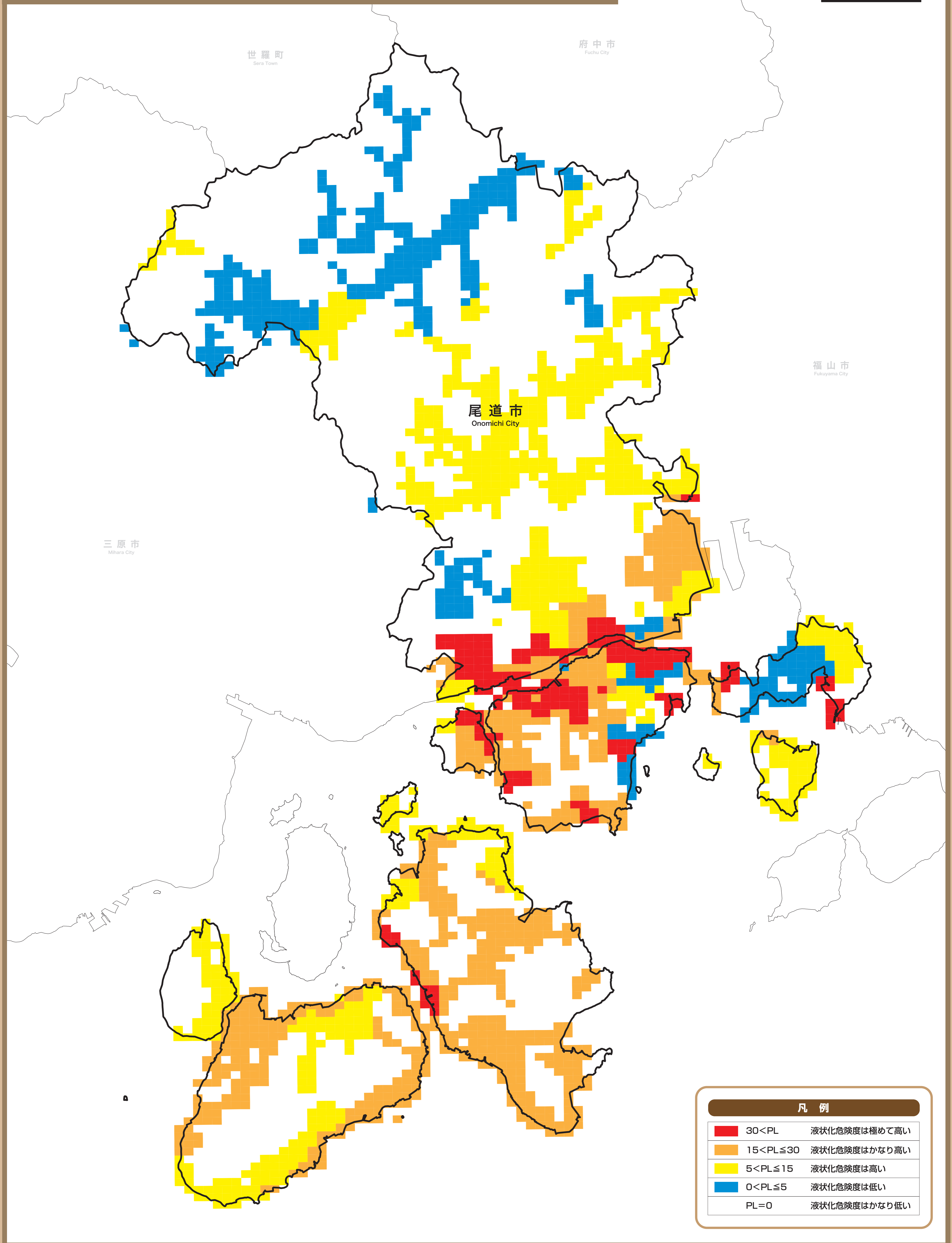


# 尾道市 液状化危険度分布図

想定地震:南海トラフ巨大地震



0 1,000 2,000 3,000m



凡例	
	30 < PL 液状化危険度は極めて高い
	15 < PL ≤ 30 液状化危険度はかなり高い
	5 < PL ≤ 15 液状化危険度は高い
	0 < PL ≤ 5 液状化危険度は低い
	PL = 0 液状化危険度はかなり低い