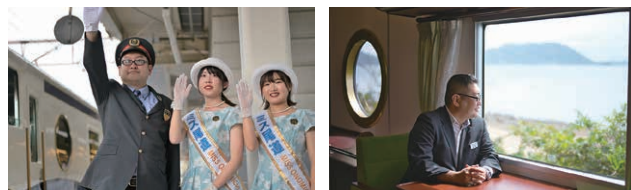


Event Photo

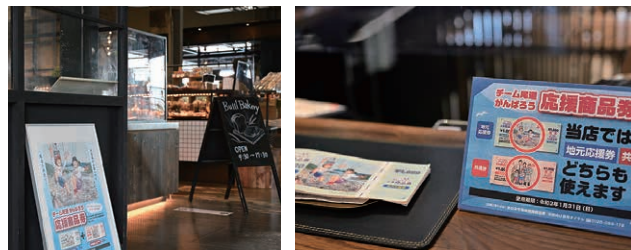


9 26 地域の未来をデザインする

瀬戸田小学校体育館にて第2回「しおまちとワークショップ」を開催しました。感染防止対策を実施した上で、瀬戸田のしおまち商店街のメンバー、瀬戸田高校生やWebでの遠隔参加者など地域内外の幅広い人材が集まり、デザインがまちに与える影響について学び、商店街のシャッターについて塗装色や活用方法を考えました。

10 3 瀬戸内の旅へようこそ

尾道～宮島をつなぐ新たなJR西日本の観光列車「etSETOra（エトセトラ）」が運行を開始しました。列車には風景を楽しむための大きな窓や特別なドリンク・スイーツも用意され、ゆっくりとした特別な旅に誘います。「行ってらっしゃい！」とミス尾道と岩本駅長が、楽しい旅を願いながらお見送りしました。



10 6 秋色に染まる 御調の彼岸花

御調川の土手では、秋の訪れを告げる彼岸花^{ひがなばな}が見ごろを迎えていました。川と山、そして花の赤が織りなす心が休まる風景を見に、多くの人々が訪れます。

その横の全長約3.5kmの遊歩道「いきいきロード」では、たくさんの地元の人が散歩をされており、話しかけると白い彼岸花が咲いている場所について教えてもらえました。

毎年この時期にはウォーキング大会も開かれています。

10 14 応援商品券、好評使用中

9月下旬から各戸配布された「チーム尾道がんばろう応援商品券」。街のあちこちのお店でポスターやステッカーを見かけるようになりました。

2世代でレストランに食事に来られた向島のご家族にお話を伺ったところ「この券があるので息子夫婦もつれてちょっと贅沢してみました。楽しい時間でした。」と笑顔のお母さん。その横でお父さんは「あれ、わしの商品券……」と泣き笑いでした。