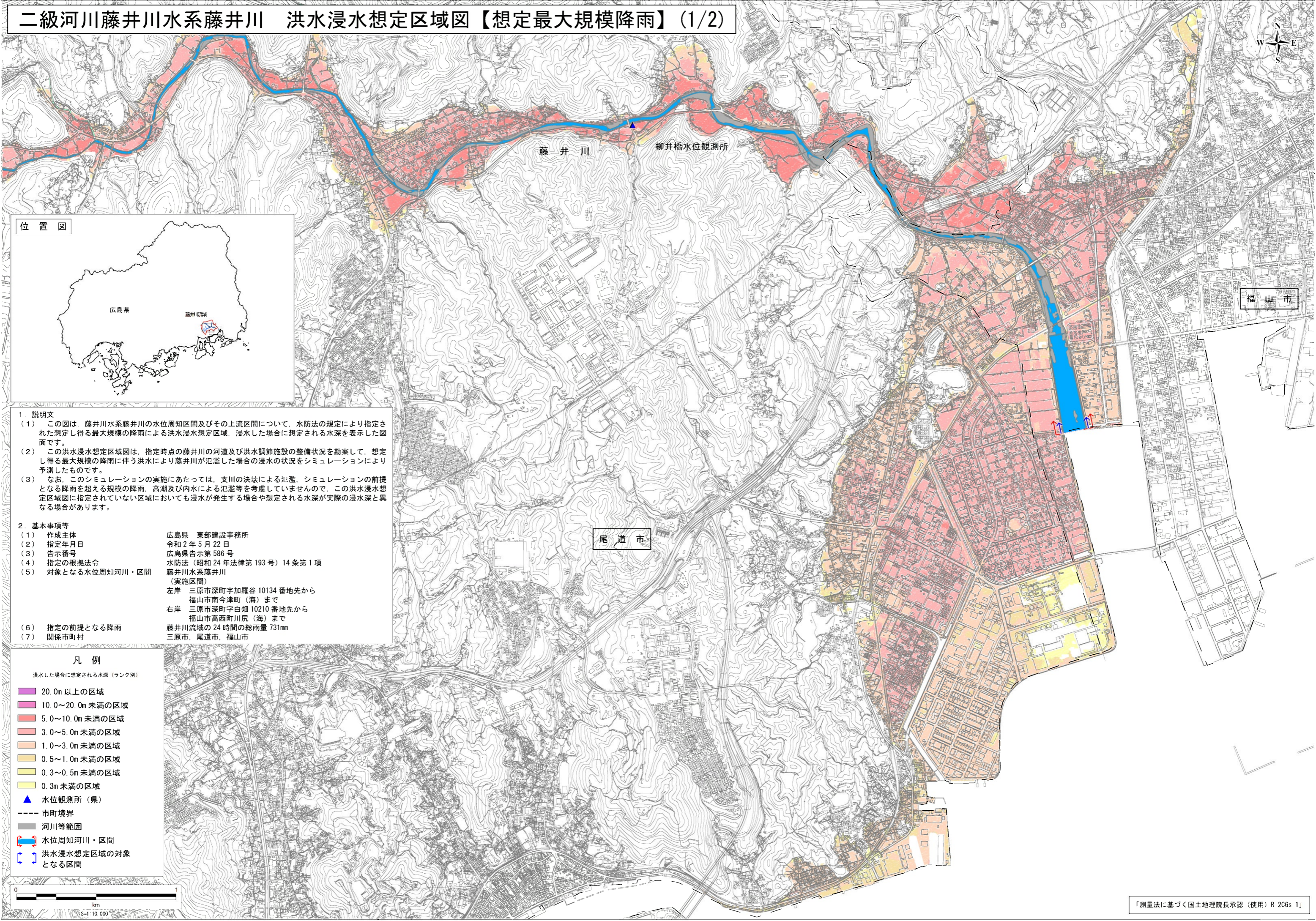


二級河川藤井川水系藤井川 洪水浸水想定区域図【想定最大規模降雨】(1/2)



- 1. 説明文**
- (1) この図は、藤井川水系藤井川の水位周知区間及びその上流区間について、水防法の規定により指定された想定し得る最大規模の降雨による洪水浸水想定区域、浸水した場合に想定される水深を表示した図面です。
 - (2) この洪水浸水想定区域図は、指定時点の藤井川の河道及び洪水調節施設の整備状況を勘案して、想定し得る最大規模の降雨に伴う洪水により藤井川が氾濫した場合の浸水の状況をシミュレーションにより予測したものです。
 - (3) なお、このシミュレーションの実施にあたっては、支川の決壊による氾濫、シミュレーションの前提となる降雨を超える規模の降雨、高潮及び内水による氾濫等を考慮していませんので、この洪水浸水想定区域図に指定されていない区域においても浸水が発生する場合や想定される水深が実際の浸水深と異なる場合があります。
- 2. 基本事項等**
- | | |
|--------------------|--|
| (1) 作成主体 | 広島県 東部建設事務所 |
| (2) 指定年月日 | 令和2年5月22日 |
| (3) 告示番号 | 広島県告示第586号 |
| (4) 指定の根拠法令 | 水防法（昭和24年法律第193号）14条第1項 |
| (5) 対象となる水位周知河川・区間 | 藤井川水系藤井川
（実施区間）
左岸 三原市深町字加羅谷 10134 番地先から
福山市南今津町（海）まで
右岸 三原市深町字白畑 10210 番地先から
福山市高西町川尻（海）まで |
| (6) 指定の前提となる降雨 | 藤井川流域の24時間の総雨量 731mm |
| (7) 関係市町村 | 三原市、尾道市、福山市 |

- 凡例**
- 浸水した場合に想定される水深（ランク別）
- 20.0m以上の区域
 - 10.0～20.0m未満の区域
 - 5.0～10.0m未満の区域
 - 3.0～5.0m未満の区域
 - 1.0～3.0m未満の区域
 - 0.5～1.0m未満の区域
 - 0.3～0.5m未満の区域
 - 0.3m未満の区域
 - ▲ 水位観測所（県）
 - 市町境界
 - 河川等範囲
 - 水位周知河川・区間
 - 洪水浸水想定区域の対象となる区間

